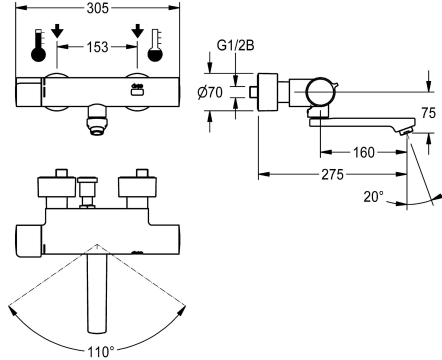


KWC F5E-Therm Elektronische thermostaat-wandkraan

Modell-Linie: F5E | F5ET1006
Kranen | Elektronische kranen



KWC-No.
2030036211 Uitloopsprong 215 mm
2030036210 Uitloopsprong 155 mm
2030036212 Uitloopsprong 275 mm
2030039530 Uitvoering met vooraf gemonteerde desinfectie-eenheid uitloopsprong 155 mm
2030039538 Uitloopsprong 215 mm
2030039539 Uitloopsprong 275 mm

Lengte uitloop
215 mm
155 mm
275 mm
155 mm
215 mm
275 mm

Thermische desinfectie
Ja
Ja
Ja
Automatische thermische desinfectie geïnstalleerd
Automatische thermische desinfectie geïnstalleerd
Automatische thermische desinfectie geïnstalleerd

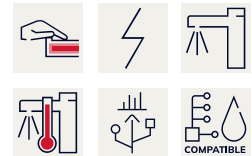
F5E-Therm thermostaatwandkraan DN 15 voor wandmontage met vergrendelbare zwenkuitloop, voor wastafels. Opto-elektronisch gestuurd, bediening via handreflectie. Thermostaat met metalen greep met instelbare en tegen doordraaien beveiligde temperatuuranslag. Met mogelijkheid voor thermische desinfectie, handmatig of automatisch via optionele desinfectie-eenheid. Voor aansluiting op warm en koud water. Besturingselektronica, patroon voorzien van magneetventielen sensor in verbrandingsveilige Safe-Touch-behuizing, messing gepolijst verchroomd. Laminaire

straalregelaar met geïntegreerde debietregelaar 6,0 l/min. Met verstelbare en afsluitbare aansluitingen met terugslagbegrenzers en zeven, volledig afgedekt door in diepte verstelbare schroefrozetten. Uitloopsprong 275 mm. Geactiveerde hygiënische spoeling 24 uur na laatste bediening, veiligheidsuitschakeling bij continue reflectie en opslag van statistische gegevens. Met mogelijkheid voor parametring en communicatie via optionele bidirectionele afstandsbediening. Aparte voeding via netvoeding 6,75 V / 12 V DC of AQUA 3000 open systeemtoebehoren.

Technical Data

ATT-WS-BACKFLOWPREVENTER	Ja
Debiet koud water	0.07 l/s
Debiet warm water	0.07 l/s
ATT-WS-COMPA30000	Ja
Standaard instelling hygiënespoeling	24 uur na de laatste operatie
Standaard looptijd	10 Seconden
Drukloos met filter	Neen
Instelbare looptijd	Ja
Weringsprincipe	Elektronisch zelfsluitend
Hygiënespoeling	Ja
Diameter nominaal	DN 15
Inlaat omvang	G 1/2 B
ATT-WS-LOCKINGMECHANISM	TOP-NONCERAMIC

Ja
0.07 l/s
0.07 l/s
Ja
24 uur na de laatste operatie
10 Seconden
Neen
Ja
Ja
Elektronisch zelfsluitend
Ja
DN 15
G 1/2 B
TOP-NONCERAMIC

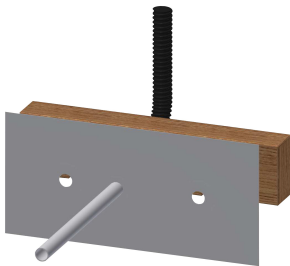


KWC F5E-Therm Elektronische thermostaat-wandkraan

Modell-Linie: F5E | F5ET1006
Kranen | Elektronische kranen

Materiaal montage	Messing
Maximale looptijd	255 Seconden
Minimum dynamische druk	1 bar
Minimale looptijd	1 Seconden
Type menging	Met thermostaat
ATT-WS-PARAMETERIZATION	REMOTECONTROL
ATT-WS-POWUPWASTESET	Neen
Voedingsspanning	6,75 / 12 V DC / A3000 open
Spanningsaansluiting	Van achterzijde
Opgenomen vermogen	1.5 Voltampère
ATT-WS-POWTYPE	TRANSFORMER
IP bescherming	59K
ATT-WS-ROSETTES	Ja
Veiligheidsuitschakeling	Ja
Geluidsisolatie	Neen
ATT-WS-SPOUT	ROTATING-BOT
Lengte uitloop	275 mm
Oppervlaktebehandeling	Verchroomd
ATT-WS-SURTREATFIT	POLISHED
ATT-WS-TEMPERATURELIMIT	Ja
Thermische desinfectie	Ja
ATT-WS-TRANSFORMER	Neen
Type montage	Wandmontage
Type bediening	SENSOR-OPERATION
Type sensor	Opto-elektronische sensor
Type kraan	Dienstkraan
Debiet bypass	0.05 l/s
ATT-WS-VOLFLOWRATE3	0.1 l/s
ATT-WS-WATCON	SUNION
Accentkleur	NONE
Basiskleur	CHROME-GLOSSY

Vereiste toebehoren



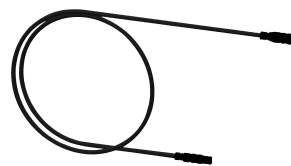
Montage-dwarsstang voor F5-wandkranen

2030071303
F5BTX002



Power supply unit

2030039477
ACEX9001



Verlengkabel 5 m

2030043814
ACEX9010

KWC F5E-Therm Elektronische thermostaat-wandkraan

Modell-Linie: F5E | F5ET1006
Kranen | Elektronische kranen

Optionele toebehoren



Bidirectionele afstandsbediening

2030036654
ACEX9005



Afstandsbediening

2030036849
ACEX9004



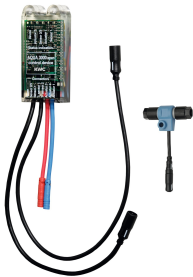
Thermische desinfectie-eenheid voor F5E-Therm

2030039541
ACET9001



Diefstalbestendige perlator

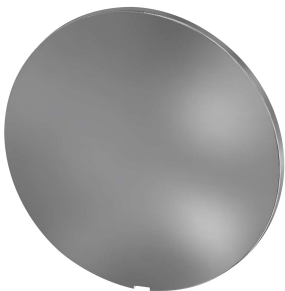
2000104778
ZTAPS0005



Elektronische module EM5 ID 02050

2030041914
ACET1001

Reserve onderdelen



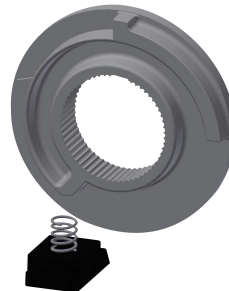
Afdekplaatje

2030003258
EAQLT0002



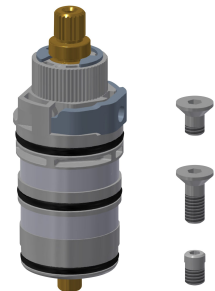
Temperatuurhendel

2030047082
ASXT9003



Temperatuuraanslag

2030003296
EAQLT0003



Thermokoppel

2030003300
EAQLT0004

KWC F5E-Therm Elektronische thermostaat-wandkraan

Modell-Linie: F5E | F5ET1006
Kranen | Elektronische kranen



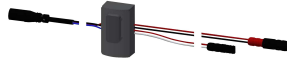
Zwenkuitloop, 160 mm

2030032815
ASXX1002



Laminaire straalregelaar

2030012352
ETAPS0037



Sensor, ID 02/00002

2030041459
ASXT9001



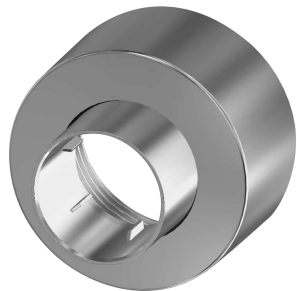
Magneetventielpatroon

2030045522
ACXX9002



Montageset

2030003401
EAQLT0009



Schroefrozet

2030046777
ASXX9003