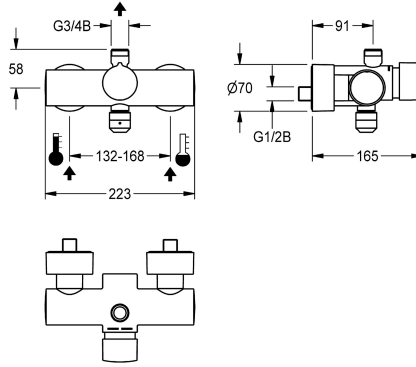


## KWC F5S-Mix Selbstschluss-Wandbatterie

Modell-Linie: F5S | F5SM2002

Duscharmaturen | Hydraulisch gesteuerte Duschen



### KWC-Nr.

**2030032998**

**2030036685**

mit automatischer Brauserohrentleerung

### Brauserohrentleerung

nein

ja

F5S-Mix Selbstschluss-Wandbatterie DN 15 als Eingriffmischer zur Aufputzmontage, für Duschanlagen. FRAMIC Selbstschluss-Mischkartusche, hydraulisch gesteuert, wartungsarm und stagnationsfrei, mit Keramikscheibentechnik, selbsttätig schließend, fließdruckunabhängig durch mediengetrennte Bauart. Fließzeit stufenlos einstellbar. Mit einstellbarem und verdrehsicherem Temperaturanschlag. Zum Anschluss an Warm-

und Kaltwasser. Gehäuse mit Abgang nach oben, G 3/4 B, zur Montage von Abgangsbogen oder Aufputzduschrohr. Ganzmetallausführung, Messing poliert verchromt. Mit verstellbaren und absperzbaren Anschlüssen mit Rückflussverhinderern und Sieben, vollständig abgedeckt durch tiefenverstellbare Schraubrosetten. Ausführung mit automatischer Brauserohrentleerung.

### Technische Daten

zusätzliche Verbindungen

mit Rückflussverhinderer

Berechnungsdurchfluss Kaltwass

Berechnungsdurchfluss Warmwass

Zirkulation

A3000 open-kompatibel

Anschluss an Münzkontakgeber

mit Filter

einstellbare Fließzeit

Funktionsprinzip

für Handdusche

Hygienespülung

Nennweite

Anschlussgröße

Schließmechanismus

Material Armatur

maximale Fließzeit

Mindestfließdruck

minimale Fließzeit

Art der Mischung

mit Rosetten/Abdeckplatte

Sicherheitsabschaltung

nein

ja

0.15 l/s

0.15 l/s

nein

nein

nicht möglich

ja

ja

hydraulisch selbstschließend

nein

nein

DN 15

G 1/2 B

Oberteil keramisch

Messing

35 Sekunden

0.5 bar

5 Sekunden

ja

ja

nein



## KWC

### F5S-Mix Selbstschluss-Wandbatterie

Modell-Linie: F5S | F5SM2002

Duscharmaturen | Hydraulisch gesteuerte Duschen

Brauserohrentleerung	ja
Schallschutz	nein
Oberflächenbehandlung Armatur	verchromt
Oberflächenveredelung Armatur	poliert
Temperaturanschlag	ja
Thermische Desinfektion	nein
Art der Montage	Wandmontage
Art der Bedienung	manueller Betrieb
Art der Duscharmatur	Wandarmatur
Volumenstrom bei 3 bar	0.3 l/s
Wasseranschluss	S-Anschlüsse
Position des Wasseranschlusses	von hinten
Akzentfarbe	ohne
Grundfarbe	Chromoptik (glänzend)
IgPosNumber	63FJ01B

#### Optionales Zubehör



##### Abgangsbogen

**2030050434**  
ACXX2005



##### Abgangsbogen

**2030050435**  
ACXX2006



##### Duschrohr

**2030041522**  
ACSX2002



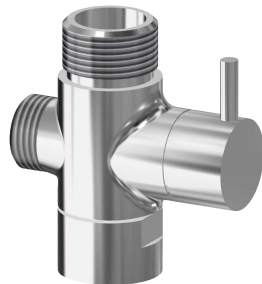
##### AQUAJET-Comfort Duschkopf für Aufputzrohrmontage

**2030021283**  
SHAC0008



##### AQUAJET-Slimline Duschkopf für Aufputzrohrmontage

**2000103757**  
AQUA757



##### Umsteller für Handbrause

**2030041561**  
ACXX2004

## KWC F5S-Mix Selbstschluss-Wandbatterie

Modell-Linie: F5S | F5SM2002  
Duscharmaturen | Hydraulisch gesteuerte Duschen

### Ersatzteile



Schraubrosette

2030046777  
ASXX9003



Montage-Set

2030003401  
EAQLT0009



Siebdichtung 24 x 17 x 2,5 mm

2000104706  
ASXX9011



Stopfen verchromt

2030053006  
ASSX9004



Griffdruckkappe

2030050753  
ASSM9004



Führungsring

2030048356  
ASSX9002



Temperaturanschlag

2030046189  
ASSM9002



Sicherungsring

2030048357  
ASSX9003



FRAMIC Selbstschluss-Mischkartusche

2030046185  
ASSM9001



Entleerungsventil

2000105095  
ASXX2009