

#### KWC-No.

2030032998

2030036685

Avec vidange automatique du tuyau de douche

#### Tuyau de vidage de douche

Non

Oui

Mitigeur à fermeture automatique F5S-Mix pour montage mural DN 15, comme mitigeur monocommande pour montage en saillie, pour les installations de douches. Cartouche mélangeuse à fermeture automatique FRAMIC, à commande hydraulique, nécessitant peu de maintenance et sans stagnation, avec technique à disques de céramique, fermant automatiquement, indépendante de la pression de débit grâce à la construction à fluides séparés. Durée d'écoulement réglable en continu. Avec butée de température

réglable et sans torsion possible. Pour le raccordement sur les arrivées d'eau chaude et d'eau froide. Corps avec sortie par le haut, G 3/4 B, pour le montage de coudes de sortie ou de tubes de douche non encastrés. Structure entièrement métallique, laiton chromé poli. Avec raccords ajustables et bloquants à clapets anti-retour et filtres, entièrement recouverts par des rosaces à visser réglables en profondeur. Version avec vidange automatique du tuyau de douche.

#### Données techniques

Connexions supplémentaires

Non

ATT-WS-BACKFLOWPREVENTER

Oui

Calcul débit de l'eau froide

0.15 l/s

Calcul débit de l'eau chaude

0.15 l/s

Circulation

Non

ATT-WS-COMPA30000

Non

Connexion avec distributeur d'eau payante

Pas possible

avec filtre

Oui

Durée d'écoulement réglable

Oui

Principe de fonctionnement

Fermeture automatique hydraulique

ATT-WS-HANDSHOWER

Non

ATT-WS-HYGIENE-FLUSH

Non

Diamètre intérieur

DN 15

Taille de l'alimentation

G 1/2 B

ATT-WS-LOCKINGMECHANISM

TOP-CERAMIC

Matière de l'installation

Laiton

Durée maximale de rinçage

35 Secondes

Pression dynamique minimale

0.5 Bar

Durée d'écoulement minimum

5 Secondes

Type de mélangeur

Oui

ATT-WS-ROSETTES

Oui

Arrêt de sécurité

Non



## KWC

### Mitigeur à fermeture automatique F5S-Mix

Modell-Linie: F5S | F5SM2002

Douches | Douches à commande hydraulique

|                                   |                     |
|-----------------------------------|---------------------|
| Tuyau de vidage de douche         | Oui                 |
| Isolation sonore                  | Non                 |
| Finition de surface               | Chromé              |
| ATT-WS-SURTREATFIT                | POLISHED            |
| ATT-WS-TEMPERATURELIMIT           | Oui                 |
| Désinfection thermique            | Non                 |
| Type de montage                   | Montage mural       |
| Type d'opération                  | Opération manuelle  |
| Type de douches                   | Installation murale |
| ATT-WS-VOLFLOWRATE3               | 0.3 l/s             |
| ATT-WS-WATCON                     | SUNION              |
| Position de la connexion de l'eau | De l'autre côté     |
| Couleur d'accent                  | NONE                |
| Couleur de base                   | CHROME-GLOSSY       |
| teamNumber                        | 0                   |

#### Accessoires en option



**Coude de sortie**

**2030050434**  
ACXX2005



**Coude de sortie**

**2030050435**  
ACXX2006



**Tuyau de douche**

**2030041522**  
ACSX2002



**Pomme de douche AQUAJET Comfort**

**2030021283**  
SHAC0008



**Pomme de douche AQUAJET-Slimline**

**2000103757**  
AQUA757



**Inverseur pour pomme de douche**

**2030041561**  
ACXX2004

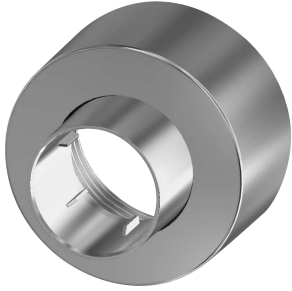
#### Pièces de rechange

## KWC

### Mitigeur à fermeture automatique F5S-Mix

Modell-Linie: F5S | F5SM2002

Douches | Douches à commande hydraulique



**Rosette à vis**

**2030046777**  
ASXX9003



**Kit de montage**

**2030003401**  
EAQLT0009



**Strainer seal 24 x 17 x 2.5 mm**

**2000104706**  
ASXX9011



**Bouchon chromé**

**2030053006**  
ASSX9004



**Poignée du bouchon de pression**

**2030050753**  
ASSM9004



**Bague**

**2030048356**  
ASSX9002



**Butée de température**

**2030046189**  
ASSM9002



**Bague de sécurité**

**2030048357**  
ASSX9003



**Cartouche à fermeture automatique  
FRAMIC**

**2030046185**  
ASSM9001



**Vidange de tuyau de douche**

**2000105095**  
ASXX2009