

**KWC-No.**

**2030032998**

**2030036685**

Con svuotamento automatico del tubo colonna doccia

Miscelatore temporizzato monocomando F5S mix DN 15 per installazione a parete, per doccia. Cartuccia di miscelazione temporizzata FRAMIC, a comando idraulico, esente da manutenzione e stagnazione con tecnologia a dischi ceramici, funzionamento indipendente dalla pressione di esercizio grazie alla sua modalità costruttiva priva di contatto con l'acqua. Durata di flusso regolabile in continuo. Con blocco temperatura massima,

**Tubazione drenaggio doccia**

No

Si

regolabile. Connessioni all'acqua calda e fredda. Alloggiamento con scarico verso l'alto, G 3/4 B, per l'allaccio del collegamento al soffione. Costruzione interamente metallica in ottone cromato. Con allacciamenti regolabili e bloccabili, dotati di valvole antiritorno e filtri, completamente a scomparsa grazie alle rosette da avvitare regolabili in profondità. Versione con svuotamento automatico del tubo del soffione.

**Dati tecnici**

Raccordi supplementari

No

ATT-WS-BACKFLOWPREVENTER

Si

Calcolo volume d'erogazione dell'acqua fredda

0.15 l/s

Calcolo volume d'erogazione dell'acqua calda

0.15 l/s

Circolazione

No

ATT-WS-COMPA30000

No

Connessione alla gettoniera

Non possibile

con filtro

Si

Tempo di flussaggio regolabile

Si

Principio di funzionamento

Temporizzato idraulico

ATT-WS-HANDSHOWER

No

ATT-WS-HYGIENE-FLUSH

No

Diametro mandata

DN 15

Dimensione mandata

G 1/2 B

ATT-WS-LOCKINGMECHANISM

TOP-CERAMIC

Materiale connessioni

Ottone

Tempo massimo di flusso

35 Seconds

Pressione portata minima

0.5 bar

Durata minima erogazione

5 Seconds

Tipologia della miscelazione

Si

ATT-WS-ROSETTES

Si

Interruzione di sicurezza

No



## KWC

### Miscelatore temporizzato monocomando F5S mix

**Modell-Linie: F5S | F5SM2002**

Rubinerie per doccia | Rubinetterie temporizzate per doccia

Tubazione drenaggio doccia	Si
Isolamento sonoro	No
Finitura della superficie	Cromato
ATT-WS-SURTREATFIT	POLISHED
ATT-WS-TEMPERATURELIMIT	Si
Disinfezione termica	No
Tipo di montaggio	Installazione a parete
Funzionamento	Comando manuale
Tipologia doccia	Montaggio a parete
ATT-WS-VOLFLOWRATE3	0.3 l/s
ATT-WS-WATCON	SUNION
Posizione della connessione idrica	Dal retro
Colore accento	NONE
Colore di base	CHROME-GLOSSY

#### Accessori opzionali



##### Tubo curvo per soffione

**2030050434**  
ACXX2005



##### Connessione curva alla mandata del soffione

**2030050435**  
ACXX2006



##### Tubo doccia

**2030041522**  
ACSX2002



##### Soffione AQUAJET-Comfort

**2030021283**  
SHAC0008



##### Soffione AQUAJET-Slimline

**2000103757**  
AQUA757

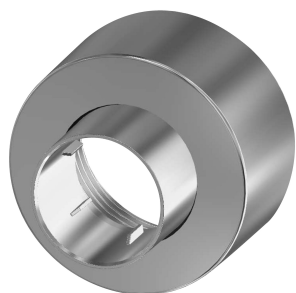
#### Pezzi di ricambio

## KWC

Miscelatore temporizzato monocomando F5S mix

Modell-Linie: F5S | F5SM2002

Rubinerie per doccia | Rubinetterie temporizzate per doccia



Rosetta filettata

**2030046777**  
ASSX9003



Kit di montaggio

**2030003401**  
EAQLT0009



Tappo cromato

**2030053006**  
ASSX9004



Cappuccio a pressione della manopola

**2030050753**  
ASSM9004



Anello guida

**2030048356**  
ASSX9002



Blocco temperatura

**2030046189**  
ASSM9002



Anello di sicurezza

**2030048357**  
ASSX9003



Cartuccia di miscelazione temporizzata FRAMIC

**2030046185**  
ASSM9001