

KWC-No.

2030036686

F5S-Mix zelfsluitende wandkraan DN 15 als eengreepsmengkraan voor opbouwmontage, voor douches. Zelfsluitende FRAMIC-mengpatroon, hydraulisch gestuurd, onderhoudsarm en stagnatievrij, met keramische schijftechniek, automatisch sluitend, onafhankelijk van de stromingsdruk dankzij de constructie met gescheiden kamers. Stromingstijd traploos instelbaar. Met

instelbare en tegen doordraaien beveiligde temperatuuraanslag. Voor aansluiting op warm en koud water. Behuizing met handdouche-aansluiting, G 1/2 B. Volledig uitgevoerd in metaal, messing gepolijst verchromd. Met verstelbare en afsluitbare aansluitingen met terugslagbegrenzers en zeven, volledig afgedekt door in diepte verstelbare schroefrozetten.

Technical Data

Extra aansluitingen
ATT-WS-BACKFLOWPREVENTER
Debiet koud water
Debiet warm water
Circulatie
ATT-WS-COMPA30000
Verbinding met betaalde waterafgifte met filter
Instelbare looptijd
Werkingsprincipe
ATT-WS-HANDSHOWER
Hygiënespoeling
Diameter nominaal
Inlaat omvang
ATT-WS-LOCKINGMECHANISM
Materiaal montage
Maximale looptijd
Minimum dynamische druk
Minimale looptijd
Type menging
ATT-WS-ROSETTES
Veiligheidsuitschakeling
Douchepijp spui
Geluidsisolatie
Oppervlaktebehandeling

Neen
Ja
0.15 l/s
0.15 l/s
Neen
Neen
Niet mogelijk
Ja
Ja
Hydraulisch zelfsluitend
Ja
Neen
DN 15
G 1/2 B
TOP-CERAMIC
Messing
35 Seconden
0.5 bar
5 Seconden
Ja
Ja
Neen
Neen
Neen
Verchromd



KWC

F5S-Mix zelfsluitende wandkraan

Modell-Linie: F5S | F5SM2003

Douches | Zelfsluitende douchekranen

ATT-WS-SURTREATFIT	POLISHED
ATT-WS-TEMPERATURELIMIT	Ja
Thermische desinfectie	Neen
Type montage	Wandmontage
Type bediening	Manuele werking
Type douche	Wandfitting
ATT-WS-VOLFLOWRATE3	0.2 l/s
ATT-WS-WATCON	SUNION
Positie van wateraansluiting	Van achterzijde
Accentkleur	NONE
Basiskleur	CHROME-GLOSSY

Optionele toebehoren



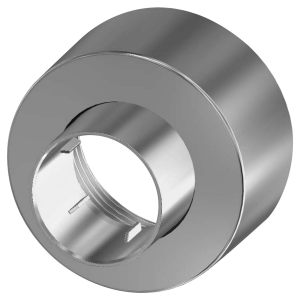
Handdouche

2030051216
ACXX2007

Douchestang

2030051217
ACXX2008

Reserve onderdelen



Schroefrozet

2030046777
ASXX9003

Montageset

2030003401
EAQLT0009

Stop verchroomd

2030053006
ASSX9004

Drukop van handvat

2030050753
ASSM9004



Geleidingsring

2030048356
ASSX9002



Temperatuurstop

2030046189
ASSM9002



Veiligheidsring

2030048357
ASSX9003



FRAMIC Zelfsluitende mengpatroon

2030046185
ASSM9001