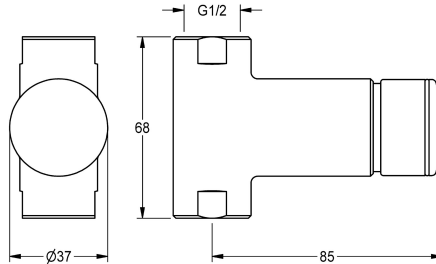


KWC F3S Selbstschluss-Durchgangsventil

Modell-Linie: F3S | F3SV2004

Duscharmaturen | Hydraulisch gesteuerte Duschen



KWC-Nr.

2030037525

Selbstschluss-Durchgangsventil DN 15

F3S Selbstschluss-Durchgangsventil DN 15 zur Aufputzrohrmontage, für Duschanlagen. Selbstschluss-Funktionsteil, hydraulisch gesteuert, kolbenlose Bauart, selbsttätig schließend, Fließzeit stufenlos einstellbar. Zum Anschluss an

vorgemischtes Warmwasser oder Kaltwasser. Gehäuse inklusive Wechselventilsitz, mit Innengewinde G 1/2, Messing poliert verchromt.

Technische Daten

zusätzliche Verbindungen	nein
mit Rückflussverhinderer	nein
Berechnungsdurchfluss Kaltwass	0,15 l/s
Zirkulation	nein
Anschluss an Münzkontakgeber	nicht möglich
mit Filter	nein
einstellbare Fließzeit	ja
Funktionsprinzip	hydraulisch selbstschließend
für Handdusche	nein
Hygienespülung	nein
Nennweite	DN 15
Anschlussgröße	G 1/2
Schließmechanismus	Oberteil nicht keramisch
Material Armatur	Messing
maximale Fließzeit	35 Sekunden
Mindestfließdruck	1 bar
minimale Fließzeit	5 Sekunden
Art der Mischung	nein
mit Rosetten/Abdeckplatte	nein
Sicherheitsabschaltung	nein
Brauserohrentleerung	nein
Schallschutz	nein
Oberflächenbehandlung Armatur	verchromt
Oberflächenveredelung Armatur	poliert
Temperaturanschlag	nein
Thermische Desinfektion	nein

KWC F3S Selbstschluss-Durchgangsventil

Modell-Linie: F3S | F3SV2004
Duscharmaturen | Hydraulisch gesteuerte Duschen

Art der Montage
Art der Bedienung
Art der Duscharmatur
Volumenstrom bei 3 bar
Wasseranschluss
Position des Wasseranschlusses
Akzentfarbe
Grundfarbe

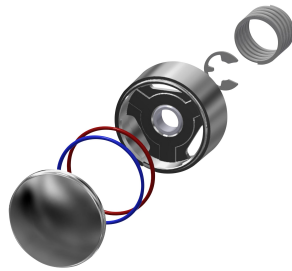
Rohrmontage
manueller Betrieb
Wandarmatur
0,2 l/s
Gewindestutzen (Außengewinde)
von unten
ohne
Chromoptik (glänzend)

Ersatzteile



Verschlusskappe

2000104841
ASSV2006



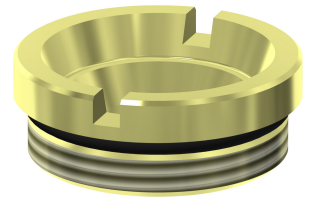
Druckkappe

2030042960
ASSV2001



Funktionsteil

2000104352
ESHOW001



Ventilsitz DN 15

2000104790
ESHOW0040



O-Ring, rot

2030042961
ASSV2002



O-Ring, blau

2030042962
ASSV2003