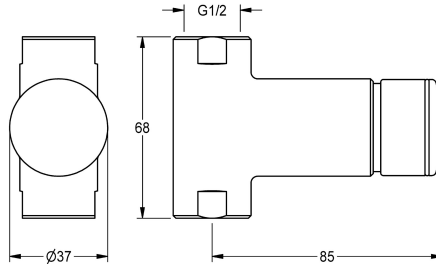


KWC

F3S Rubinetteria temporizzata

Modell-Linie: F3 | F3SV2004

Rubinerie per doccia | Rubinetterie temporizzate per doccia



KWC-No.

2030037525

Rubinerie temporizzata DN 15

F3S Rubinetto temporizzato DN 15 per il montaggio con tubo a vista, per doccia. Parte funzionale temporizzata a comando idraulico, modello senza pistone, durata del flusso regolabile in

continuo. Da collegare ad acqua fredda o pre-miscelata. Alloggiamento della cartuccia intercambiabile, filettatura femmina G 1/2, corpo in ottone cromato

Dati tecnici

| | |
|---|------------------------|
| Raccordi supplementari | No |
| ATT-WS-BACKFLOWPREVENTER | No |
| Calcolo volume d'erogazione dell'acqua fredda | 0.15 l/s |
| Circolazione | No |
| Connessione alla gettoniera | Non possibile |
| con filtro | No |
| Tempo di flussaggio regolabile | Si |
| Principio di funzionamento | Temporizzato idraulico |
| ATT-WS-HANDSHOWER | No |
| ATT-WS-HYGIENE-FLUSH | No |
| Diametro mandata | DN 15 |
| Dimensione mandata | G 1/2 |
| ATT-WS-LOCKINGMECHANISM | TOP-NONCERAMIC |
| Materiale connessioni | Ottone |
| Tempo massimo di flusso | 35 Seconds |
| Pressione portata minima | 1 bar |
| Durata minima erogazione | 5 Seconds |
| Tipologia della miscelazione | No |
| ATT-WS-ROSETTES | No |
| Interruzione di sicurezza | No |
| Tubazione d'evacuazione doccia | No |
| Isolamento sonoro | No |
| Finitura della superficie | Cromato |
| ATT-WS-SURTREATFIT | POLISHED |
| ATT-WS-TEMPERATURELIMIT | No |
| Disinfezione termica | No |

KWC

F3S Rubinetteria temporizzata

Modell-Linie: F3 | F3SV2004

Rubinetterie per doccia | Rubinetterie temporizzate per doccia

Tipo di montaggio

Funzionamento

Tipologia doccia

ATT-WS-VOLFLOWRATE3

ATT-WS-WATCON

Posizione della connessione idrica

Colore accento

Colore di base

Montaggio tubi

Comando manuale

Montaggio a parete

0.2 l/s

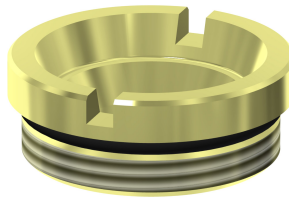
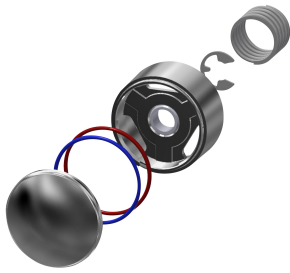
THREAD

Da sotto

NONE

CHROME-GLOSSY

Pezzi di ricambio



Cappuccio a pressione

2030042960
ASSV2001

Elemento funzionale

2000104352
ESHOW0001

Valvola DN15

2000104790
ESHOW0040

O-ring, rosso

2030042961
ASSV2002



O-ring, blu

2030042962
ASSV2003