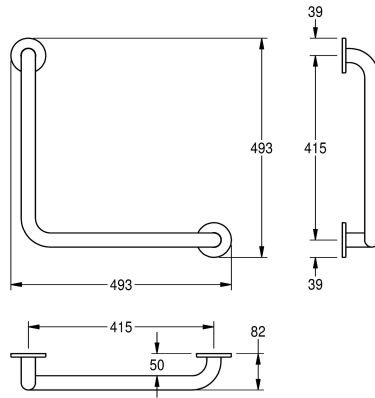


KWC CONTINA

Barre de relèvement coudée à 90°

Modell-Linie: CONTINA | CNTX21W

Barres de maintien | Barres de maintien et de relèvement



KWC-No.

2030038226

Dimensions 493 x 493 x 82 mm (L x H x P)

Barre de maintien, angle de 90°, pour montage mural, en inox avec finition satinée, avec micro-rainures pour une meilleure prise en main, tube de 32 mm de diamètre, épaisseur du matériau de 1.2 mm, 82 mm d'espacement entre le mur et la barre, avec deux rosaces

plates en inox pour un montage dissimulé. Vis en inox et chevilles fournies.

Dimensions 493 x 493 x 82 mm (L x H x P)

Données techniques

Angle de pliage

90 Degré

Couleur

NO-COLOUR

Nombre de points de fixation

2

Cache fixation

Oui

Charnière

Non

Matière

Acier inoxydable

Code du matériel

1.4301

Épaisseur de matière

1.2 mm

Profondeur totale

82 mm

Hauteur totale

493 mm

Largeur totale

493 mm

Diamètre de tube

32 mm

Finition de surface

Finition satinée

Type de fixation

Fixation

Type de barre de relevage

Barre de relèvement

Type de montage

Montage mural