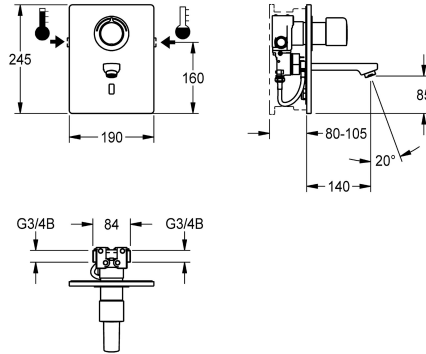


## KWC F5E-Therm Elektronik-Thermostat-Einbaubatterie für separate Spannungsversorgung

Modell-Linie: F5E | F5ET1013  
Wascharmaturen | Elektronische Armaturen



### KWC-Nr.

**2030038682**

**2030038681**  
Ausladung 140 mm

**2030038683**  
Ausladung 260 mm

### Ausladung des Auslaufs

200 mm

140 mm

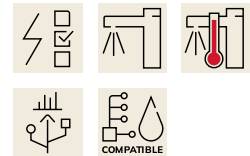
260 mm

F5E-Therm Thermostatbatterie DN 15 als Fertigbauset zur Wandeinbaumontage im Rohbauset, für Waschanlagen. Optoelektronisch gesteuert, zum Anschluss an Warm- und Kaltwasser. Funktionsblock mit integrierter Magnetventilkartusche, Thermostat und Vorrichtung für optionale Bypass-Magnetventilkartusche zur Durchführung einer programmgesteuerten thermischen Desinfektion. Thermostat mit Metallgriff mit einstellbarem und verdrehsicherem Temperaturanschlag und Möglichkeit zur Durchführung einer manuellen thermischen Desinfektion. Sichtbare Teile Messing poliert verchromt. Mit Halterahmen mit Profildichtung, Edelstahlabdeckplatte 190 x 245 mm mit verdeckter

Schraubbefestigung inklusive Sensor mit Steuerelektronik, Rosette, Rückflussverhinderer und Sieben. Auslauf mit Laminarstrahlregler mit integriertem Durchflussmengenregler 6,0 l/min. Ausladung 140 mm, Tiefenverstellbarkeit 25 mm. Aktivierte Hygienespülung 24 Stunden nach letzter Betätigung, Sicherheitsabschaltung bei Dauerreflexion und Speicherung von Statistikdaten. Mit Möglichkeit der Parametrierung und Kommunikation über optionale bidirektionale Fernbedienung. Separate Spannungsversorgung über Netzteil 6,75 V / 12 V DC oder AQUA 3000 open Systemzubehör.

### Technische Daten

mit Rückflussverhinderer	ja
Ausführung Einbauarmatur	F-Set
Berechnungsdurchfluss Kaltwass	0.07 l/s
Berechnungsdurchfluss Warmwass	0.07 l/s
A3000 open-kompatibel	ja
Höhe der Abdeckplatte	245 mm
Breite der Abdeckplatte	190 mm
Voreinstellung Hygienespülung	24 Stunden nach der letzten Betätigung
drucklos	nein
mit Filter	ja
Funktionsprinzip	elektronisch selbstschließend
Hygienespülung	ja
Nennweite	DN 15
Anschlussgröße	G 3/4 B
Schließmechanismus	Oberteil nicht keramisch
Material Gehäuse	Edelstahl
Material Armatur	Messing
Mindestfließdruck	1 bar
Art der Mischung	mit Thermostat



## KWC F5E-Therm Elektronik-Thermostat-Einbaubatterie für separate Spannungsversorgung

**Modell-Linie: F5E | F5ET1013**  
Wascharmaturen | Elektronische Armaturen

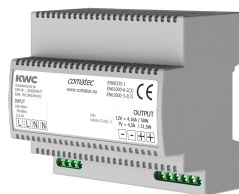
Parametrierung	Fernbedienung
Zugstangen-Ablaufgarmitur	nein
Anschlussspannung	6,75 / 12 VDC / A3000 open
Position des Elektroanschlusses	von oben
Stromverbrauch	1,5 Voltampere
Art der Spannungsversorgung	Transformator
Schutzart IP	IP59K
mit Rosetten/Abdeckplatte	ja
Sicherheitsabschaltung	ja
Schallschutz	nein
Auslauf	fest
Ausladung des Auslaufs	140 mm
Oberflächenbehandlung Gehäuse	seidenmatt
Oberflächenbehandlung Armatur	verchromt
Oberflächenveredelung Armatur	poliert
Temperaturanschlag	ja
Thermische Desinfektion	ja
mit Trafo/Netzteil	nein
Art der Montage	Wandeinbaumontage mit Kasten
Art der Bedienung	Sensorbetätigung
Typ des Sensors	opto-elektronischer Sensor
Art der Wascharmatur	Wandeinbauarmatur
Volumenstrom Bypass PWH 3 bar	0,05 l/s
Volumenstrom bei 3 bar	0,1 l/s
Wasseranschluss	Gewindestutzen (Außengewinde)
Akzentfarbe	Chromoptik (glänzend)
Grundfarbe	Edelstahl
IgPosNumber	63FD26D

### Notwendiges Zubehör



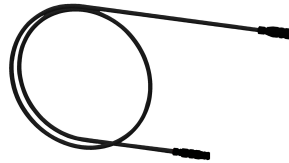
**R5 Systembox für Einbaubatterien**

**2030028992**  
F5BX1001



**Netzteil**

**2030039477**  
ACEX9001



**Verlängerungskabel 5 m (je Armatur)**

**2030043814**  
ACEX9010



**Wandeinbau-Netzteil**

**2030039825**  
ACEX9003

### Optionales Zubehör

## KWC F5E-Therm

Elektronik-Thermostat-Einbaubatterie für separate Spannungsversorgung

Modell-Linie: F5E | F5ET1013

Wascharmaturen | Elektronische Armaturen



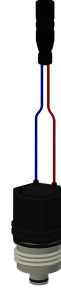
**Bidirektionale Fernbedienung für F3 und F5 Armaturen**

**2030036654**  
ACEX9005



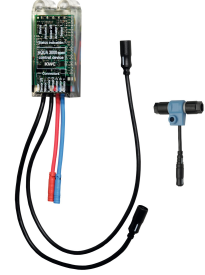
**2-Tasten-Fernbedienung für F3 und F5 Armaturen**

**2030036849**  
ACEX9004



**Magnetventilkartusche**

**2030045522**  
ACXX9002



**Elektronikmodul für F5 Wascharmaturen**

**2030041915**  
ACET1002



**Diebstahlhemmendes Perlatorgehäuse**

**2000104778**  
ZTAPS0005

### Ersatzteile



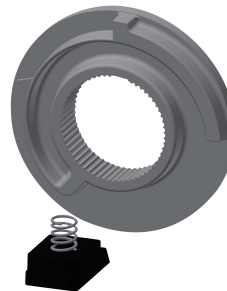
**Abdeckplättchen**

**2030031443**  
ESHOW0059



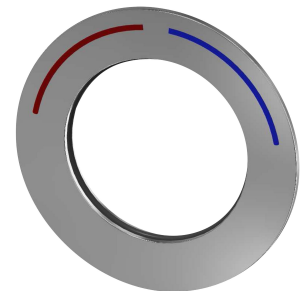
**Temperaturwahlgriff**

**2030047082**  
ASXT9003



**Temperaturanschlag**

**2030003296**  
EAQLT0003

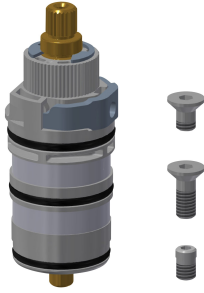


**Rosette**

**2030047081**  
ASXT9002

## KWC F5E-Therm Elektronik-Thermostat-Einbaubatterie für separate Spannungsversorgung

Modell-Linie: F5E | F5ET1013  
Wascharmaturen | Elektronische Armaturen



**Thermoelement**

**2030003300**  
EAQLT0004



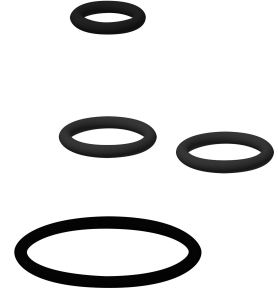
**Magnetventilkartusche**

**2030045522**  
ACXX9002



**Rückflussverhinderer DN 6**

**2030045816**  
ASXX9002



**Ersatzteilset**

**2030045818**  
ASLM2005



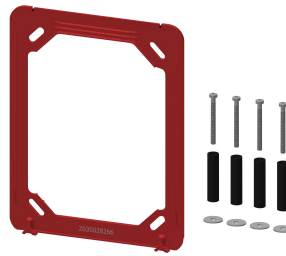
**Siebdichtung 16 x 8 x 1,6 mm**

**2000104720**  
ASXX1012



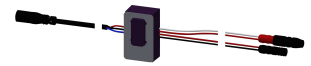
**Rückflussverhinderer DN 10**

**2000104687**  
ASXX9010



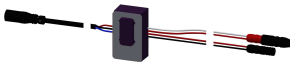
**Halterahmen**

**2030045472**  
ASXX9004



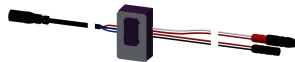
**Sensor, ID 01/00004**

**2030048520**  
ASET1002



**Sensor, ID 01/00005**

**2030050158**  
ASET1006



**Sensor, ID 01/00006**

**2030050159**  
ASET1007



**Schlauch**

**2030048523**  
ASET1003



**Auslauf, 130 mm**

**2030048530**  
ASEX1014

## KWC F5E-Therm

Elektronik-Thermostat-Einbaubatterie für separate Spannungsversorgung

Modell-Linie: F5E | F5ET1013

Wascharmaturen | Elektronische Armaturen



**Auslauf, 190 mm**

**2030048532**  
ASEX1015



**Auslauf, 250 mm**

**2030048536**  
ASEX1016



**Laminarstrahlregler**

**2030012352**  
ETAPS0037



**Edelstahl-Pflegeset inklusive 2 Schleifschwämme**

**2000109019**  
ZWSPL0024



**Edelstahlpflege CHROMOL**

**2000105091**  
ZWSPL0023



**Demontagewerkzeug**

**2030047203**  
ACXX9003



**Adapterkabel für F5-Armaturen**

**2030055550**  
ACEX9012