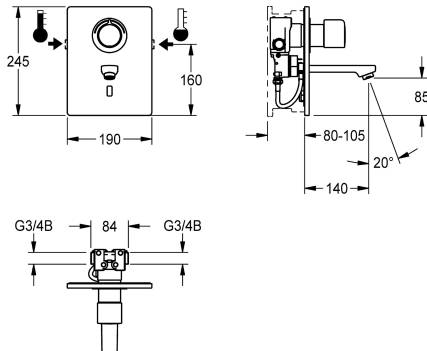


KWC F5E-Therm

Elektroniczna podtynkowa bateria termostatyczna do zasilania centralnego

Modell-Linie: F5E | F5ET1013

Armatura umywalkowa | Armatura elektroniczna



KWC-No.

2030038682

2030038681

Wysięg 140 mm

2030038683

Wysięg 260 mm

Długość wylewki

200 mm

140 mm

260 mm

F5E-Therm Bateria termostatyczna DN 15 do podtynkowego montażu w puszcze systemowej, do umywalk. Sterowana optoelektronicznie, do podłączenia do ciepłej i zimnej wody. Blok funkcyjny ze zintegrowanym kartuszem z zaworem elektromagnetycznym, termostatem i mechanizmem do opcjonalnego pomostowego zaworu elektromagnetycznego do przeprowadzania sterowanej programem dezynfekcji termicznej. Termostat z uchwytem metalowym z regulowanym ogranicznikiem temperatury zabezpieczonym przed przekręceniem, możliwość przeprowadzania ręcznej dezynfekcji termicznej. Elementy widoczne mosiężne polerowane, powłoka chromowana. Ramka z uszczelką profilowaną, panel przedni ze stali szlachetnej 190 x

245 mm z zakrytym mocowaniem na śruby z czujnikiem z elektroniką sterującą, rozetką, zaworami zwrotnymi i siatkami. Wylewka z regulatorem przepływu wody ze zintegrowanym regulatorem natężenia przepływu 6,0 l/min. Wysięg 140 mm, regulacja głębokości 25 mm. Aktywowane płukanie higieniczne po 24 godzinach od ostatniego uruchomienia, wyłącznik bezpieczeństwa powodujący wyłączenie w przypadku ciągłej aktywacji czujnika odbiciowego, zapisywanie danych statystycznych. Możliwość konfiguracji i komunikacji za pomocą opcjonalnego dwukierunkowego pilota. Osobne zasilanie elektryczne za pomocą zasilacza 6,75 V / 12 V DC lub wyposażenia systemowego AQUA 3000 open.

Dane techniczne

z zaworem zwrotnym

Tak

Wykonanie podtynkowe

F-Set

Normalny wypływ zimnej wody

0.07 l/s

Normalny wypływ ciepłej wody

0.07 l/s

A3000 open-kompatybilny

Tak

Wysokość pokrywy

245 mm

Szerokość pokrywy

190 mm

Wstępne ustawienia splukiwanie higienicznego

24 godziny po ostatniej operacji

Bezcisnienowy

Nie

z filtrem

Tak

Zasada funkcjonowania

ELECTRONIX-C

Płukanie higieniczne

Tak

Średnica nominalna

DN 15

Średnica dopływu

G 3/4 B

Mechanizm blokujący

Góra część bez ceramiki

Materiał obudowy

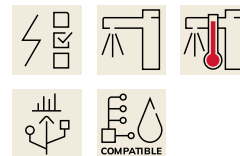
Stal szlachetna

Materiał złączki

Mosiądz

Wymagane ciśnienie robocze

1 bar



KWC F5E-Therm

Elektroniczna podtynkowa bateria termostatyczna do zasilania centralnego

Modell-Linie: F5E | F5ET1013

Armatura umywalkowa | Armatura elektroniczna

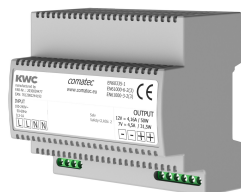
Sposób mieszania	Z termostatem
Parametryzacja	Pilot zdalnego sterowania
ATT-WS-POPUWASTESET	Nie
Napięcie przyłączeniowe	6,75 / 12 VDC / A3000 open
Umiejscowienie zasilania w energię elektryczną	Z góry
Zużycie prądu	1.5 Woltoamper
Rodzaj zasilania	Transformator
System ochrony IP	59K
z rozetami/pokrywą	Tak
Wyłączenie awaryjne	Tak
Izolacja akustyczna	Nie
ATT-WS-SPOUT	FIXED
Długość wylewki	140 mm
Wykończenie powierzchni obudowy	Matowe
Wykończenie powierzchni	Chromowany
Wykończenie powierzchni montażowej	połysku
Ogranicznik temperatury	Tak
Dezynfekcja termiczna	Tak
z transformatorem/zasilaczem	Nie
Rodzaj montażu	Instalacja podtynkowa w puszcze montażowej
Rodzaj obsługi	Działanie czujnika
Rodzaj czujnika	Czujnik opto-elektroniczny
Rodzaje baterii	Bateria podtynkowa
Natężenie przepływu	0.05 l/s
Przepływ objętościowy przy 3 barach	0.1 l/s
Podłączenie wody	Połączenie gwintowane (gwint zewnętrzny)
Akcent kolorystyczny	Chromowany wygląd (błyszczący)
Kolor podstawowy	Wygląd ze stali nierdzewnej

Niezbędne akcesoria



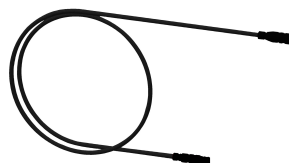
R5 Puszka systemowa do baterii podtynkowych

2030028992
F5BX1001



Zasilacz

2030039477
ACEX9001



Kabel przedłużający 5 m

2030043814
ACEX9010



Zasilacz podtynkowy

2030039825
ACEX9003

Akcesoria opcjonalne

KWC F5E-Therm

Elektroniczna podtynkowa bateria termostatyczna do zasilania centralnego

Modell-Linie: F5E | F5ET1013

Armatura umywalkowa | Armatura elektroniczna



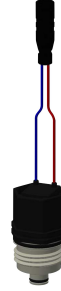
Dwukierunkowy pilot do armatury F3 i F5

2030036654
ACEX9005



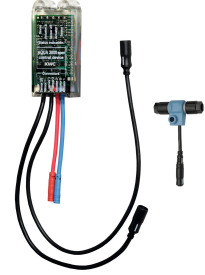
Pilot 2-przyciskowy do armatury F3 i F5

2030036849
ACEX9004



Kartusz z zaworem elektromagnetycznym

2030045522
ACXX9002



Moduł elektroniczny EM5 ID 02020

2030041915
ACET1002



Obudowa do perlatora antykradzieżowego

2000104778
ZTAPS0005

Części zamienne



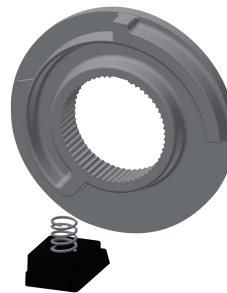
Płytkę maskującą

2030031443
ESHOW0059



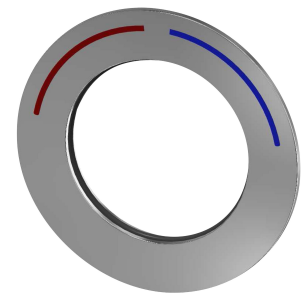
Pokrętkę ustawiania temperatury

2030047082
ASXT9003



Pierścień ograniczający

2030003296
EAQLT0003



Rozetę

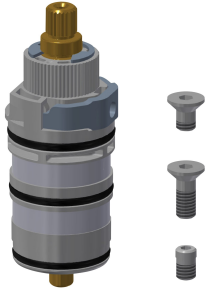
2030047081
ASXT9002

KWC F5E-Therm

Elektroniczna podtynkowa bateria termostatyczna do zasilania centralnego

Modell-Linie: F5E | F5ET1013

Armatura umywalkowa | Armatura elektroniczna



Termoelement

2030003300
EAQLT0004



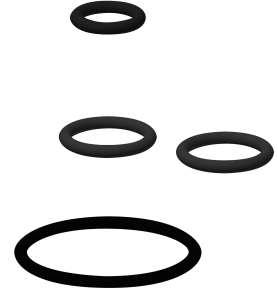
Kartusz z zaworem elektromagnetycznym

2030045522
ACXX9002



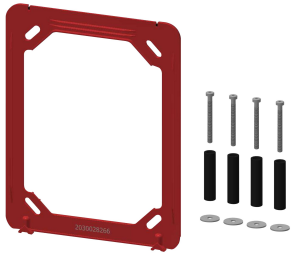
Zaworek zwrotny DN 6

2030045816
ASXX9002



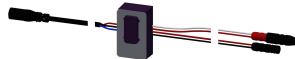
Zestaw części zamiennych

2030045818
ASLM2005



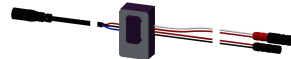
Rama montażowa

2030045472
ASXX9004



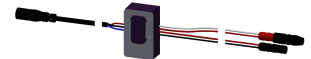
Czujnik, ID 01/00004

2030048520
ASET1002



Czujnik, ID 01/00005

2030050158
ASET1006



Czujnik, ID 01/00006

2030050159
ASET1007



Wężyk

2030048523
ASET1003



Wylewka, 130 mm

2030048530
ASEX1014



Wylewka, 190 mm

2030048532
ASEX1015



Wylewka, 250 mm

2030048536
ASEX1016

KWC F5E-Therm

Elektroniczna podtynkowa bateria termostatyczna do zasilania centralnego

Modell-Linie: F5E | F5ET1013

Armatura umywalkowa | Armatura elektroniczna



Perlator

2030012352
ETAPS0037



Zestaw pielęgnacyjny do stali szlachetnej

2000109019
ZWSPL0024



Środek do czyszczenia i pielęgnacji produktów ze stali szlachetnej CHROMOL

2000105091
ZWSPL0023