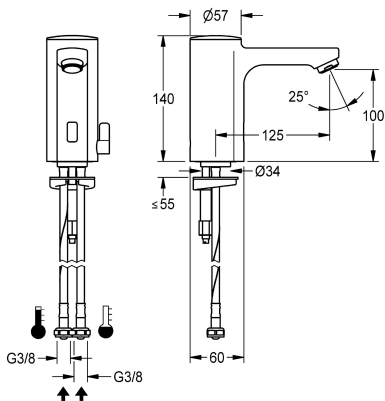


## KWC F5E-Mix

Elektronická stojánková baterie na bateriový provoz

Modell-Linie: F5E | F5EM1007

Umyvadlové armatury | Elektronické armatury



### KWC-No.

2030027923

2030039427

Provedení s regulátorem proudu vody s integrovaným regulátorem průtoku 3,0 l/min

### Objemový průtok při 3 barech

0.08 l/s

0.05 l/s

F5E-Mix - stojánková baterie DN 15 pro umývárny, s optoelektronickým řízením. K připojení na teplou a studenou vodu pomocí hadic s integrovanou zábranou zpětného toku a sítě. Řídicí elektronika, kartuše s elektromagnetickým ventilem, lithiová baterie 6 V (CR-P2) a senzor v celokovovém tělese, leštěná chromovaná mosaz. Směšovací páčka s nastavitelným teplotním dorazem,

pojistkou proti přetočení a s krytkou otvoru na směšovací páčce. Regulátor proudu vody s integrovaným regulátorem průtoku 3,0 l/min. Aktivované hygienické proplachování 24 hodin po posledním použití, bezpečnostní vypnutí při trvalé reflexi a ukládání statistických údajů. S možností nastavení funkčních parametrů a komunikace pomocí volitelného obousměrného dálkového ovládání.

### Technické údaje

ATT-WS-BACKFLOWPREVENTER

Výpočet průtoku studené vody

Výpočet průtoku teplé vody

A3000 open-kompatibilní

Nastavené automatické hygienické proplachování

Snížený tlak

s filtrem

Ovládání

ATT-WS-HYGIENE-FLUSH

Nominální průměr

Velikost přívodní trubky

Uzamykací mechanismus

Materiál armatury

Minimální tlak průtoku

Typ směšování

Počet baterií

Parametrizace

ATT-WS-POPOPWASTESET

Napájení

Spotřeba energie

ATT-WS-POWTYPE

Systém ochrany IP

ano

0.07 l/s

0.07 l/s

Ne

24 hodin po posledním použití

Ne

ano

electronically self-closing

ano

DN 15

G3-8

TOP-NONCERAMIC

mosaz

1 bar

ano

1

Dálkové ovládání

Ne

Baterie 6 V

1.5 Voltampér

BATTERY

59K



## KWC F5E-Mix

Elektronická stojánková baterie na bateriový provoz

Modell-Linie: F5E | F5EM1007

Umyvadlové armatury | Elektronické armatury

ATT-WS-ROSETTES	Ne
Bezpečnostní vypnutí	ano
Zvuková izolace	Ne
ATT-WS-SPOUT	fixovaná
Vzdálenost perlátoru	125 mm
Povrchová úprava armatury	chromovaný
Povrchová úprava kování	POLISHED
ATT-WS-TEMPERATURELIMIT	ano
Termická dezinfekce	Ne
ATT-WS-TRANSFORMER	Ne
Typ baterií	CR-P2
Způsob montáže	TAPHOLE
Ovládní	senzor
Typ senzoru	optoelektronický senzor
Typ baterie	Pillar tap
Objemový průtok při 3 barech	0.05 l/s
Připojení vody	hadice
Barevné varianty	bez
Základní barva	Chromový vzhled (lesklý)

### Volitelné příslušenství



Obousměrné dálkové ovládní pro armatury F3 a F5

**2030036654**  
ACEX9005



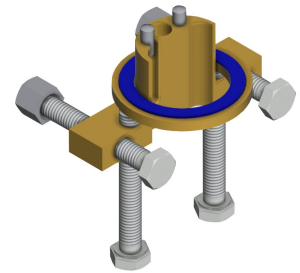
Dvoutlačítkové dálkové ovládní pro armatury F3 a F5

**2030036849**  
ACEX9004



Nástavec

**2030040334**  
ACEX1001

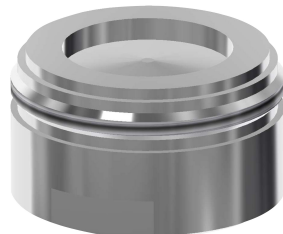


Pojistka proti přetočení

**2030035383**  
ACXX1001



PURETHERM Podumyvadlovy



Aerator 1.8 l/min



Těleso perlátoru

## KWC F5E-Mix

Elektronická stojánková baterie na bateriový provoz

Modell-Linie: F5E | F5EM1007

Umyvadlové armatury | Elektronické armatury

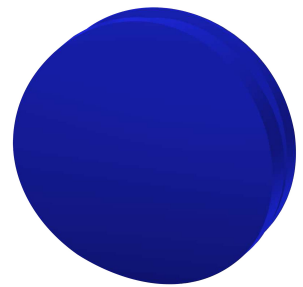
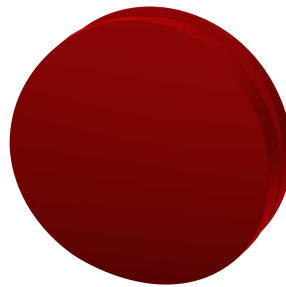
### termostat

**2030012758**  
PURE0031

**2030041442**  
ACXX1005

**2000104778**  
ZTAPS0005

### Náhradní díly



### Regulátor proudu vody 3,0 l/min

**2030041424**  
ASXX1008

### Krytka

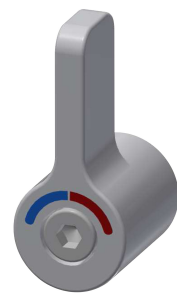
**2030041558**  
ASEX1007

### Zátka červená

**2030041951**  
ASEX1009

### Zátka modrá

**2030041952**  
ASEX1010



### Příhrádka na baterii

**3600002063**  
ACEX9023

### Lithiová baterie 6 V

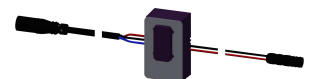
**2000104846**  
EPRTR0008

### Kartuše s obtokovým elektromagnetickým ventilem

**2030045522**  
ACXX9002

### Páka teplotního voliče

**2030041431**  
ASEM1001



### Hadice

**2030041320**

### Rychlosvorka

**2030043596**

### Přívod vody

**2030041949**

### Snímač, ID 01/00004

**2030041458**



## KWC F5E-Mix

Elektronická stojánková baterie na bateriový provoz

**Modell-Linie: F5E | F5EM1007**

Umyvadlové armatury | Elektronické armatury

ASXM1001

---

ASEX1013

---

ASEX1008

---

ASEX1005

---