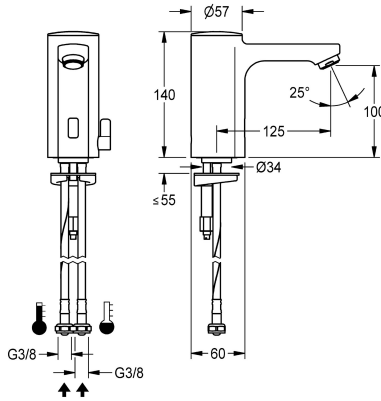


## KWC F5E-Mix Elektronik-Standbatterie mit Batteriebetrieb

Modell-Linie: F5E | F5EM1007  
Wascharmaturen | Elektronische Armaturen



### KWC-Nr.

2030027923

2030039427

mit Durchflussmengenregler 3,0 l/min

### Volumenstrom bei 3 bar

0.08 l/s

0.05 l/s

F5E-Mix Standbatterie DN 15 für Waschanlagen, opto-elektronisch gesteuert. Zum Anschluss an Warm- und Kaltwasser mittels Schläuchen mit integrierten Rückflussverhinderern und Sieben. Steuerelektronik, Magnetventilkartusche, 6 V Lithium Batterie (CR-P2) und Sensor im Ganzmetallgehäuse, Messing poliert verchromt. Temperaturwahlhebel mit einstellbarem, verdrehsicherem Temperaturanschlag sowie Verschlussblende für verdeckte

Mischeinrichtung, Luftsprudler mit integriertem Durchflussmengenregler 3,0 l/min. Aktivierte Hygienespülung 24 Stunden nach letzter Betätigung, Sicherheitsabschaltung bei Dauerreflexion und Speicherung von Statistikdaten. Mit Möglichkeit der Parametrierung und Kommunikation über optionale bidirektionale Fernbedienung.

### Technische Daten

mit Rückflussverhinderer

Berechnungsdurchfluss Kaltwass

Berechnungsdurchfluss Warmwass

A3000 open-kompatibel

Voreinstellung Hygienespülung

drucklos

mit Filter

Funktionsprinzip

Hygienespülung

Nennweite

Anschlussgröße

Schließmechanismus

Material Armatur

Mindestfließdruck

Art der Mischung

Anzahl Batterien

Parametrierung

Zugstangen-Ablaufgarnitur

Anschlussspannung

Stromverbrauch

Art der Spannungsversorgung

Schutzart IP

ja

0.07 l/s

0.07 l/s

nein

24 Stunden nach der letzten Betätigung

nein

ja

elektronisch selbstschließend

ja

DN 15

G 3/8

Oberteil nicht keramisch

Messing

1 bar

ja

1

Fernbedienung

nein

Batterie 6 V

1.5 Voltampere

Batterie

IP59K



## KWC F5E-Mix Elektronik-Standatterie mit Batteriebetrieb

Modell-Linie: **F5E | F5EM1007**  
Wascharmaturen | Elektronische Armaturen

mit Rosetten/Abdeckplatte	nein
Sicherheitsabschaltung	ja
Schallschutz	nein
Auslauf	fest
Ausladung des Auslaufs	125 mm
Oberflächenbehandlung Armatur	verchromt
Oberflächenveredelung Armatur	poliert
Temperaturanschlag	ja
Thermische Desinfektion	nein
mit Trafo/Netzteil	nein
Batterietyp	CR-P2 Lithium Batterie 6 V
Art der Montage	Armaturenbohrung
Art der Bedienung	Sensortätigkeit
Typ des Sensors	opto-elektronischer Sensor
Art der Wascharmatur	Standarmatur
Volumenstrom bei 3 bar	0.05 l/s
Wasseranschluss	Schlauch (Verschraubung)
Akzentfarbe	ohne
Grundfarbe	Chromoptik (glänzend)

### Optionales Zubehör



**Bidirektionale Fernbedienung für F3 und F5 Armaturen**

**2030036654**  
ACEX9005



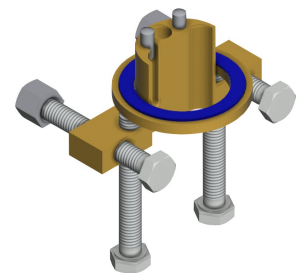
**2-Tasten-Fernbedienung für F3 und F5 Armaturen**

**2030036849**  
ACEX9004



**Sockel**

**2030040334**  
ACEX1001

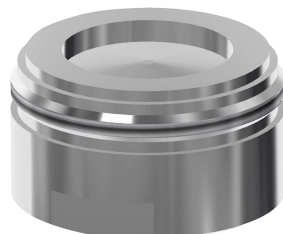


**Verdrehsicherung für F5S**

**2030035383**  
ACXX1001



**PURETHERM Untertisch-Thermostat**



**Luftsprudler 1,8 l/min**



**Diebstahlhemmendes Perlatorgehäuse**

## KWC F5E-Mix Elektronik-Standbatterie mit Batteriebetrieb

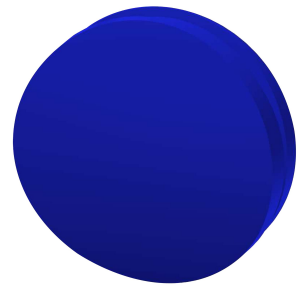
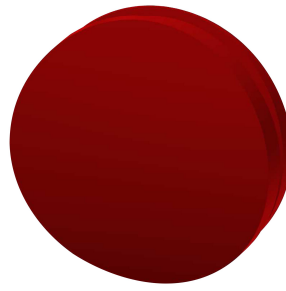
Modell-Linie: F5E | F5EM1007  
Wascharmaturen | Elektronische Armaturen

**2030012758**  
PURE0031

**2030041442**  
ACXX1005

**2000104778**  
ZTAPS0005

### Ersatzteile



### Luftsprudler 3,0 l/min

**2030041424**  
ASXX1008

### Verschlusskappe

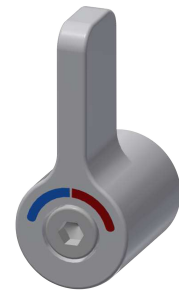
**2030041558**  
ASEX1007

### Stopfen rot

**2030041951**  
ASEX1009

### Stopfen blau

**2030041952**  
ASEX1010



### Batteriefach

**3600002063**  
ACEX9023

### Lithium-Batterie 6V

**2000104846**  
EPRTR0008

### Magnetventilkartusche

**2030045522**  
ACXX9002

### Temperaturwahlhebel

**2030041431**  
ASEM1001



### Schlauch

**2030041320**  
ASXM1001

### Siebdichtung 16 x 8 x 1,6 mm

**2000104720**  
ASXX1012

### Schnellbefestigung

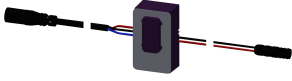
**2030043596**  
ASEX1013

### Wasserführung

**2030041949**  
ASEX1008

## KWC F5E-Mix Elektronik-Standbatterie mit Batteriebetrieb

Modell-Linie: F5E | F5EM1007  
Wascharmaturen | Elektronische Armaturen



Sensor, ID 01/00004

**2030041458**  
ASEX1005



Adapterkabel für F5-Armaturen

**2030055550**  
ACEX9012