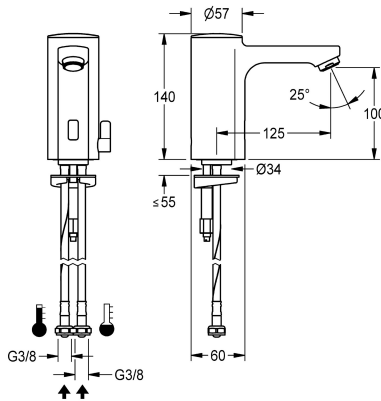


## KWC F5E-Mix

Miscelatore elettronico da bordo lavabo

**Modell-Linie: F5E | F5EM1007**

Rubinerterie per bagni | Rubinerterie elettroniche



### KWC-No.

**2030027923**

**2030039427**

Versione con aeratore con regolatore di portata integrato 3,0 l/min

### Flusso volumetrico a 3 bar

0.08 l/s

0.05 l/s

Miscelatore a bordo lavabo F5E-Mix DN 15 per lavabi, a comando optoelettronico. Flessibili per connessione ad acqua calda e fredda, con valvole antiritorno e filtri integrati. Corpo in ottone cromato contenente sensore, elettronica di comando, cartuccia elettrovalvola e batteria al litio 6 V (CR-P2). Leva di miscelazione con blocco antitorsione regolabile, asportabile (con tappo di copertura).

Aeratore antifurto, modello SLIM, con regolatore di portata integrato da 3,0 l/min. Flussaggio sanitario attivato a 24 ore dall'ultimo azionamento, dispositivo per arresto del flusso in caso di riflessione permanente e memorizzazione dei dati statistici. Comunicazione e variazione dei parametri tramite telecomando bidirezionale disponibile in opzione.

### Dati tecnici

ATT-WS-BACKFLOWPREVENTER

Calcolo volume d'erogazione dell'acqua fredda

Calcolo volume d'erogazione dell'acqua calda

A3000 open-compatibile

Disinfezione termica regolata ex fabbrica

De-pressurizzato

con filtro

Principio di funzionamento

ATT-WS-HYGIENE-FLUSH

Diametro mandata

Dimensione mandata

Meccanismo di bloccaggio

Materiale connessioni

Pressione portata minima

Tipologia della miscelazione

Quantità batterie

Parametrizzazione

ATT-WS-POPUWASTESET

Connessione dell'alimentazione elettrica

Consumo elettrico

ATT-WS-POWTYPE

Sistema protettivo IP

ATT-WS-ROSETTES

Si

0.07 l/s

0.07 l/s

No

24 ore dopo l'ultimo intervento

No

Si

Temporizzato elettronico

Si

DN 15

G3-8

TOP-NONCERAMIC

Ottone

1 bar

Si

1

Telecomando

No

BATTERY-6-V

1.5 Voltampere

Batteria

59K

No



## KWC F5E-Mix

Miscelatore elettronico da bordo lavabo

**Modell-Linie: F5E | F5EM1007**

Rubinerterie per bagni | Rubinerterie elettroniche

Interruzione di sicurezza	Si
Isolamento sonoro	No
bocca	Fissato
Proiezione bocca	125 mm
Finitura della superficie	Cromato
Finitura superficiale del raccordo	POLISHED
ATT-WS-TEMPERATURELIMIT	Si
Disinfezione termica	No
ATT-WS-TRANSFORMER	No
Tipo batterie	CR-P2
Tipo di montaggio	Foro della valvola
Funzionamento	Funzionamento a sensore
Tipologia del sensore	Sensore opto-elettronico
Tipologia sapone	PILLAR-TAB
Flusso volumetrico a 3 bar	0.05 l/s
Collegamento all'acqua	HOSE
Colore accento	senza
Colore di base	Aspetto cromato (lucido)

### Accessori opzionali



#### Telecomando bidirezionale

**2030036654**  
ACEX9005



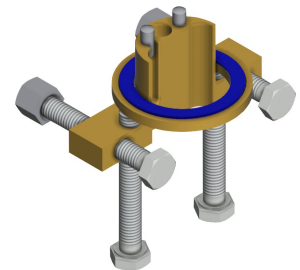
#### Telecomando con 2 funzioni

**2030036849**  
ACEX9004



#### Prolunga per rubinetteria F5

**2030040334**  
ACEX1001



#### Protezione antitorsione

**2030035383**  
ACXX1001



#### Termostato sottopiano PURETHERM

**2030012758**  
PURE0031



#### Alloggiamento aeratore

**2000104778**  
ZTAPS0005

## KWC F5E-Mix

Miscelatore elettronico da bordo lavabo

Modell-Linie: F5E | F5EM1007

Rubinetterie per bagni | Rubinetterie elettroniche

### Pezzi di ricambio



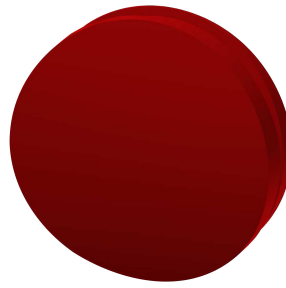
Aeratore 3,0 l/min

**2030041424**  
ASXX1008



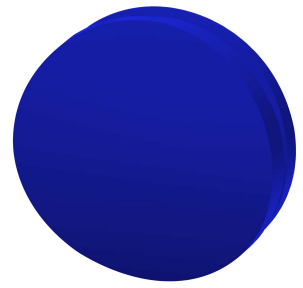
Cappuccio

**2030041558**  
ASEX1007



Tappo a vite rosso

**2030041951**  
ASEX1009



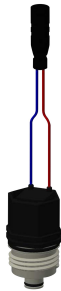
Tappo a vite blu

**2030041952**  
ASEX1010



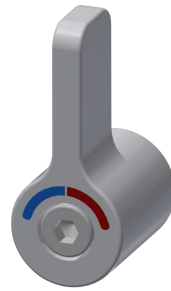
Alloggiamento batteria

**3600002063**  
ACEX9023



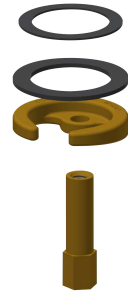
Cartuccia elettrovalvola

**2030045522**  
ACXX9002



Leva di selezione temperatura

**2030041431**  
ASEM1001



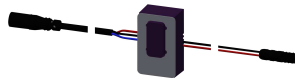
Attacco rapido

**2030043596**  
ASEX1013



Collettore

**2030041949**  
ASEX1008



Sensore, ID 01/00004

**2030041458**  
ASEX1005