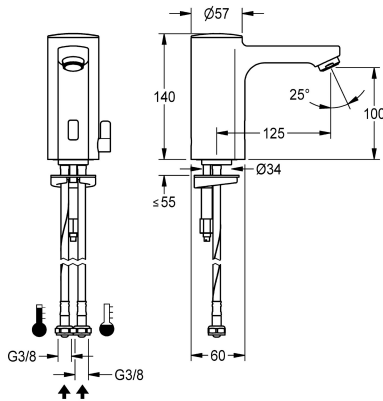


## KWC F5E-Mix

Elektroniczna bateria umywalkowa z mieszaczem i zasilaniem bateryjnym

Modell-Linie: F5E | F5EM1007

Armatura umywalkowa | Armatura elektroniczna



### KWC-No.

2030027923

2030039427

Wersja z perlatozem ze zintegrowanym regulatorem przepływu 3,0 l/min

### Przepływ objętościowy przy 3 barach

0.08 l/s

0.05 l/s

F5E-Mix Bateria pionowa DN 15 do umywalk, sterowana optoelektronicznie. Do podłączenia do ciepłej i zimnej wody za pomocą wężyków ze zintegrowanymi zaworami zwrotnymi i sitkami. Elektronika sterująca, kartusz z zaworem elektromagnetycznym, bateria litowa 6 V CR-P2) i czujnik w obudowie w całości z metalu, korpus mosiężny polerowany, powłoka chromowana. Dźwignia regulacji temperatury wody z regulowanym ogranicznikiem temperatury zabezpieczonym przed

przekręceniem oraz zestaw umożliwiający zamaskowanie otworu mieszacza. Perlator ze zintegrowanym regulatorem przepływu 3,0 l/min. Aktywowane płukanie higieniczne po 24 godzinach od ostatniego uruchomienia, wyłącznik bezpieczeństwa powodujący wyłączenie w przypadku ciągłej aktywacji czujnika odbiciowego, zapisywanie danych statystycznych. Możliwość konfiguracji i komunikacji za pomocą opcjonalnego dwukierunkowego pilota.

### Dane techniczne

ATT-WS-BACKFLOWPREVENTER

Normalny wypływ zimnej wody

Normalny wypływ ciepłej wody

A3000 open-kompatybilny

Wstępne ustawienia spłukiwanie higienicznego

Bezciśnienowy

z filtrem

Zasada funkcjonowania

Płukanie higieniczne

Średnica nominalna

Średnica dopływu

Mechanizm blokujący

Materiał złączki

Wymagane ciśnienie robocze

Sposób mieszania

Liczba baterii

Parametryzacja

ATT-WS-POPUPWASTESET

Napięcie przyłączeniowe

Zużycie prądu

ATT-WS-POWTYPE

Tak

0.07 l/s

0.07 l/s

Nie

24 godziny po ostatniej operacji

Nie

Tak

ELECTRONIX-C

Tak

DN 15

G3-8

TOP-NONCERAMIC

Mosiądz

1 bar

Tak

1

Pilot zdalnego sterowania

Nie

Bateria 6V

1.5 Woltoamper

Bateria



## KWC F5E-Mix

Elektroniczna bateria umywalkowa z mieszaczem i zasilaniem bateryjnym

**Modell-Linie: F5E | F5EM1007**

Armatura umywalkowa | Armatura elektroniczna

System ochrony IP	59K
ATT-WS-ROSETTES	Nie
Wyłączenie awaryjne	Tak
Izolacja akustyczna	Nie
ATT-WS-SPOUT	FIXED
Długość wylewki	125 mm
Wykończenie powierzchni	Chromowany
Wykończenie powierzchni montażowej	POLISHED
ATT-WS-TEMPERATURELIMIT	Tak
Dezynfekcja termiczna	Nie
ATT-WS-TRANSFORMER	Nie
Rodzaje baterii	CR-P2
Rodzaj montażu	Otwór na armaturę
Rodzaj obsługi	Działanie czujnika
Rodzaj czujnika	Czujnik opto-elektroniczny
Rodzaje baterii	Bateria stojąca
Przepływ objętościowy przy 3 barach	0.05 l/s
Podłączenie wody	HOSE
Akcent kolorystyczny	bez
Kolor podstawowy	Chromowany wygląd (błyszczący)

### Akcesoria opcjonalne



**Dwukierunkowy pilot do armatury F3 i F5**

**2030036654**  
ACEX9005



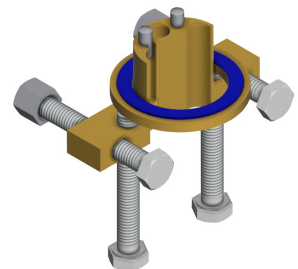
**Pilot 2-przyciskowy do armatury F3 i F5**

**2030036849**  
ACEX9004



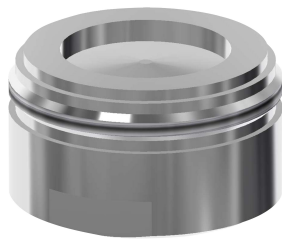
**Cokół**

**2030040334**  
ACEX1001



**Zabezpieczenie przed przekręceniem**

**2030035383**  
ACXX1001



## KWC F5E-Mix

Elektroniczna bateria umywalkowa z mieszaczem i zasilaniem bateryjnym

Modell-Linie: F5E | F5EM1007

Armatura umywalkowa | Armatura elektroniczna

### PURETHERM Termostat podblatowy

2030012758  
PURE0031

### Perlator 1,8 l/min

2030041442  
ACXX1005

### Obudowa do perlatora antykradzieżowego

2000104778  
ZTAPS0005

## Części zamienne



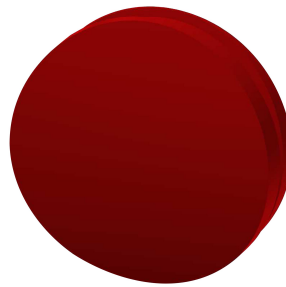
### Perlator 3,0 l/min

2030041424  
ASXX1008



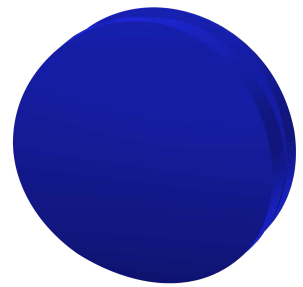
### Pokrywa

2030041558  
ASEX1007



### Zatyczka czerwona

2030041951  
ASEX1009



### Zatyczka niebieska

2030041952  
ASEX1010



### Pojemnik na baterię

3600002063  
ACEX9023



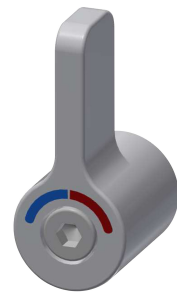
### Bateria litowa 6V

2000104846  
EPRTR0008



### Kartusz z zaworem elektromagnetycznym

2030045522  
ACXX9002



### Uchwyt do regulacji temperatury

2030041431  
ASEM1001



### Wężyc

2030041320



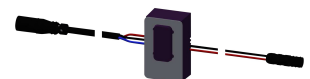
### Szybkozłączka

2030043596



### Prowadnica wody

2030041949



### Czujnik, ID 01/00004

2030041458



## KWC F5E-Mix

Elektroniczna bateria umywalkowa z mieszaczem i zasilaniem bateryjnym

**Modell-Linie: F5E | F5EM1007**

Armatura umywalkowa | Armatura elektroniczna

ASXM1001

---

ASEX1013

---

ASEX1008

---

ASEX1005

---