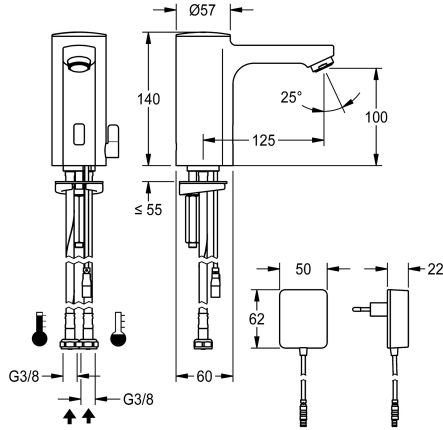


## KWC F5E-Mix Elektronik-Standbatterie mit Steckernetzteil

Modell-Linie: F5E | F5EM1008  
Wascharmaturen | Elektronische Armaturen



### KWC-Nr.

2030035328

2030039431

mit Durchflussmengenregler 3,0 l/min

### Volumenstrom bei 3 bar

0.08 l/s

0.05 l/s

F5E-Mix Standbatterie DN 15 für Waschanlagen, opto-elektronisch gesteuert. Zum Anschluss an Warm- und Kaltwasser mittels Schläuchen mit integrierten Rückflussverhinderern und Sieben. Steuerelektronik, Magnetventilkartusche und Sensor im Ganzmetallgehäuse, Messing poliert verchromt. Temperaturwahlhebel mit einstellbarem, verdrehsicherem Temperaturanschlag sowie Verschlussblende für verdeckte

Mischeinrichtung, Luftsprudler mit integriertem Durchflussmengenregler 3,0 l/min. Aktivierte Hygienespülung 24 Stunden nach letzter Betätigung, Sicherheitsabschaltung bei Dauerreflexion und Speicherung von Statistikdaten. Mit Möglichkeit der Parametrierung und Kommunikation über optionale bidirektionale Fernbedienung. Mit Steckernetzteil 100 - 240 V AC.

### Technische Daten

mit Rückflussverhinderer
Berechnungsdurchfluss Kaltwass
Berechnungsdurchfluss Warmwass
A3000 open-kompatibel
Voreinstellung Hygienespülung
drucklos
mit Filter
Funktionsprinzip
Hygienespülung
Nennweite
Anschlussgröße
Schließmechanismus
Material Armatur
Mindestfließdruck
Art der Mischung
Parametrierung
Zugstangen-Ablaufgarnitur
Anschlussspannung
Position des Elektroanschlusse
Stromverbrauch
Art der Spannungsversorgung
Schutzart IP

ja
0.07 l/s
0.07 l/s
nein
24 Stunden nach der letzten Betätigung
nein
ja
elektronisch selbstschließend
ja
DN 15
G 3/8
Oberteil nicht keramisch
Messing
1 bar
ja
Fernbedienung
nein
100 - 240 V AC
von unten
1.5 Voltampere
Transformator
IP59K



## KWC F5E-Mix Elektronik-Standbatterie mit Steckernetzteil

Modell-Linie: **F5E | F5EM1008**  
Wascharmaturen | Elektronische Armaturen

mit Rosetten/Abdeckplatte	nein
Sicherheitsabschaltung	ja
Schallschutz	nein
Auslauf	fest
Ausladung des Auslaufs	125 mm
Oberflächenbehandlung Armatur	verchromt
Oberflächenveredelung Armatur	poliert
Temperaturanschlag	ja
Thermische Desinfektion	nein
mit Trafo/Netzteil	ja
Art der Montage	Armaturenbohrung
Art der Bedienung	Sensorbetätigung
Typ des Sensors	opto-elektronischer Sensor
Art der Wascharmatur	Standarmatur
Volumenstrom bei 3 bar	0.05 l/s
Wasseranschluss	Schlauch (Verschraubung)
Akzentfarbe	ohne
Grundfarbe	Chromoptik (glänzend)
IgPosNumber	63FD16B

### Optionales Zubehör



**Bidirektionale Fernbedienung für F3 und F5 Armaturen**

**2030036654**  
ACEX9005



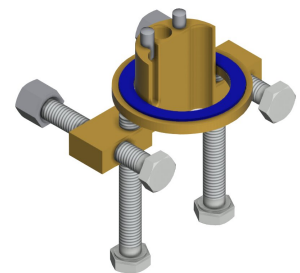
**2-Tasten-Fernbedienung für F3 und F5 Armaturen**

**2030036849**  
ACEX9004



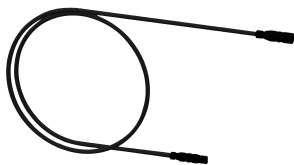
**Sockel**

**2030040334**  
ACEX1001



**Verdrehsicherung für F5S**

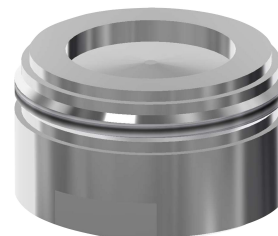
**2030035383**  
ACXX1001



**Verlängerungskabel 5 m (je Armatur)**



**PURETHERM Untertisch-Thermostat**



**Luftsprudler 1,8 l/min**



**Diebstahlhemmendes Perlatorgehäuse**

## KWC F5E-Mix Elektronik-Standbatterie mit Steckernetzteil

Modell-Linie: F5E | F5EM1008  
Wascharmaturen | Elektronische Armaturen

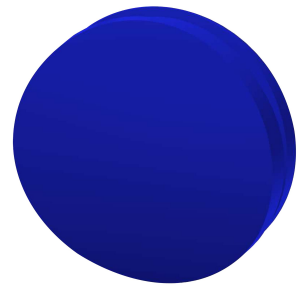
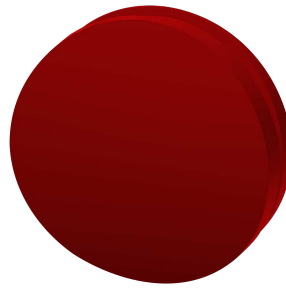
**2030043814**  
ACEX9010

**2030012758**  
PURE0031

**2030041442**  
ACXX1005

**2000104778**  
ZTAPS0005

### Ersatzteile



### Luftsprudler 3,0 l/min

**2030041424**  
ASXX1008

### Verschlusskappe

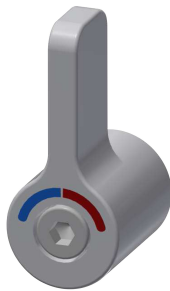
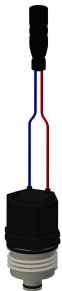
**2030041558**  
ASEX1007

### Stopfen rot

**2030041951**  
ASEX1009

### Stopfen blau

**2030041952**  
ASEX1010



### Magnetventilkartusche

**2030045522**  
ACXX9002

### Temperaturwahlhebel

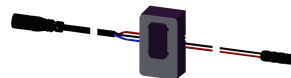
**2030041431**  
ASEM1001

### Schlauch

**2030041320**  
ASXM1001

### Siebdichtung 16 x 8 x 1,6 mm

**2000104720**  
ASXX1012



### Schnellbefestigung

**2030043596**  
ASEX1013

### Wasserführung

**2030041949**  
ASEX1008

### Sensor, ID 01/00004

**2030041458**  
ASEX1005

### Steckernetzteil

**3600002062**  
ACEX9022

## KWC F5E-Mix Elektronik-Standbatterie mit Steckernetzteil

**Modell-Linie: F5E | F5EM1008**  
Wascharmaturen | Elektronische Armaturen



### Adapterkabel für F5-Armaturen

---

**2030055550**  
ACEX9012

---