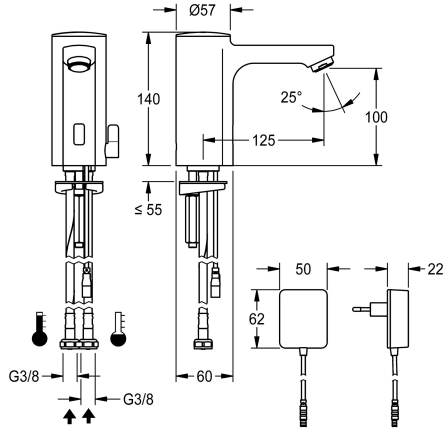


## KWC F5E-Mix

Miscelatore elettronico da bordo lavabo

**Modell-Linie: F5E | F5EM1008**

Rubinetterie per bagni | Rubinetterie elettroniche



**KWC-No.**

**2030035328**

**2030039431**

Versione con aeratore con regolatore di portata integrato 3,0 l/min

**ATT-WS-VOLFLOWRATE3**

0.08 l/s

0.05 l/s

Miscelatore a bordo lavabo F5E-Mix DN 15 per lavabi, a comando optoelettronico. Flessibili per connessione ad acqua calda e fredda, con valvole antiritorno e filtri integrati. Corpo in ottone cromato contenente sensore, elettronica di comando e cartuccia elettrovalvola. Leva di miscelazione con blocco antitorsione regolabile, asportabile (con tappo di copertura). Aeratore antifurto,

modello SLIM, con regolatore di portata integrato da 3,0 l/min. Flussaggio sanitario attivato a 24 ore dall'ultimo azionamento, dispositivo per arresto del flusso in caso di riflessione permanente e memorizzazione dei dati statistici. Comunicazione e variazione dei parametri tramite telecomando bidirezionale disponibile in opzione. Con alimentatore plug-in 100 - 240 V AC

**Dati tecnici**

ATT-WS-BACKFLOWPREVENTER

Si

Calcolo volume d'erogazione dell'acqua fredda

0.07 l/s

Calcolo volume d'erogazione dell'acqua calda

0.07 l/s

ATT-WS-COMPA30000

No

Disinfezione termica regolata ex fabbrica

24 ore dopo l'ultimo intervento

De-pressurizzato

No

con filtro

Si

Principio di funzionamento

Temporizzato elettronico

ATT-WS-HYGIENE-FLUSH

Si

Diametro mandata

DN 15

Dimensione mandata

G3-8

ATT-WS-LOCKINGMECHANISM

TOP-NONCERAMIC

Materiale connessioni

Ottone

Pressione portata minima

1 bar

Tipologia della miscelazione

Si

ATT-WS-PARAMETERIZATION

REMOTECONTROL

ATT-WS-POPUPWASTESET

No

Connessione dell'alimentazione elettrica

100-240VAC

Posizione della connessione elettrica

Da sotto

Consumo elettrico

1.5 Voltampere

ATT-WS-POWTYPE

TRANSFORMER

Sistema protettivo IP

59K

ATT-WS-ROSETTES

No



## KWC F5E-Mix

Miscelatore elettronico da bordo lavabo

**Modell-Linie: F5E | F5EM1008**

Rubinerterie per bagni | Rubinerterie elettroniche

|                           |                          |
|---------------------------|--------------------------|
| Interruzione di sicurezza | Si                       |
| Isolamento sonoro         | No                       |
| ATT-WS-SPOUT              | Fissato                  |
| Proiezione bocca          | 125 mm                   |
| Finitura della superficie | Cromato                  |
| ATT-WS-SURTREATFIT        | POLISHED                 |
| ATT-WS-TEMPERATURELIMIT   | Si                       |
| Disinfezione termica      | No                       |
| ATT-WS-TRANSFORMER        | Si                       |
| Tipo di montaggio         | TAPHOLE                  |
| Funzionamento             | Funzionamento a sensore  |
| Tipologia del sensore     | Sensore opto-elettronico |
| Tipologia sapone          | PILLAR-TAB               |
| ATT-WS-VOLFLOWRATE3       | 0.05 l/s                 |
| ATT-WS-WATCON             | HOSE                     |
| Colore accento            | NONE                     |
| Colore di base            | CHROME-GLOSSY            |

### Accessori opzionali



**Telecomando bidirezionale**

**2030036654**  
ACEX9005



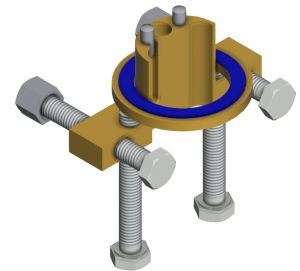
**Telecomando con 2 funzioni**

**2030036849**  
ACEX9004



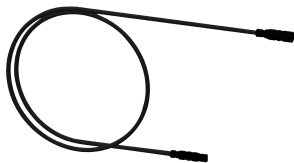
**Prolunga per rubinetteria F5**

**2030040334**  
ACEX1001



**Protezione antitorsione**

**2030035383**  
ACXX1001



**Cavo di prolunga 5 m**

**2030043814**  
ACEX9010



**Termostato sottopiano PURETHERM**

**2030012758**  
PURE0031



**Alloggiamento aeratore**

**2000104778**  
ZTAPS0005

## KWC F5E-Mix

Miscelatore elettronico da bordo lavabo

Modell-Linie: F5E | F5EM1008

Rubinerterie per bagni | Rubinerterie elettroniche

### Pezzi di ricambio



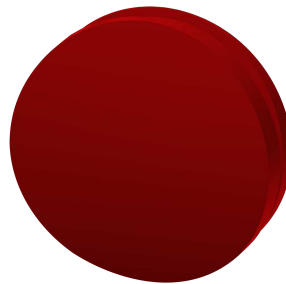
Aeratore 3,0 l/min

2030041424  
ASXX1008



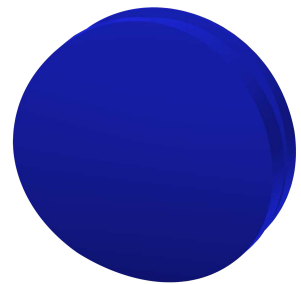
Cappuccio

2030041558  
ASEX1007



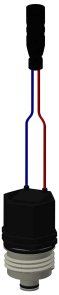
Tappo a vite rosso

2030041951  
ASEX1009



Tappo a vite blu

2030041952  
ASEX1010



Cartuccia elettrovalvola

2030045522  
ACXX9002



Leva di selezione temperatura

2030041431  
ASEM1001



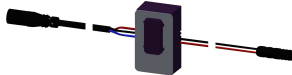
Attacco rapido

2030043596  
ASEX1013



Collettore

2030041949  
ASEX1008



Sensore, ID 01/00004

2030041458  
ASEX1005



Alimentatore inseribile

2030039823  
ACEX9002