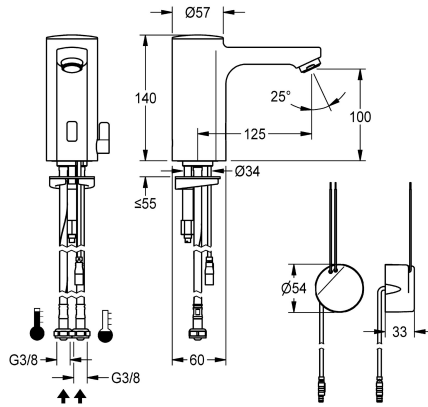


KWC F5E-Mix

Mitigeur électronique pour montage sur plage

Modell-Linie: F5E | F5EM1009

Robinetteries | Robinets électroniques



KWC-No.

2030035329

2030039432

Exécution avec mousseur à régulateur de débit intégré de 3,0 l/min

ATT-WS-VOLFLOWRATE3

0.08 l/s

0.05 l/s

Robinetterie mélangeuse de montage sur plage F5E-Mix DN 15 pour installations sanitaires, à commande opto-électronique. Pour le raccordement sur les arrivées d'eau chaude et d'eau froide par des tuyaux de raccordement avec clapets anti-retour intégrés et filtres. Électronique de commande, cartouche d'électrovanne et détecteur dans le corps entièrement métallique, laiton chromé poli. Levier de sélection de la température avec butée de température réglable

sans torsion ainsi que cache pour mécanisme mélangeur recouvert. Mousseur à régulateur de débit intégré 3,0 l/min. Rincage hygiénique activé 24 heures après le dernier actionnement, coupure de sécurité en cas de réflexion permanente et enregistrement de données statistiques. Avec possibilité de paramétrage et communication par télécommande bidirectionnelle en option. Avec bloc d'alimentation pour montage encastré 100 à 240 V CA.

Données techniques

ATT-WS-BACKFLOWPREVENTER

Oui

Calcul débit de l'eau froide

0.07 l/s

Calcul débit de l'eau chaude

0.07 l/s

ATT-WS-COMPA30000

Non

Réglage d'usine du rincage d'hygiène

24 heures après la dernière activité

Dépressurisé

Non

avec filtre

Oui

Principe de fonctionnement

Fermeture automatique électronique

ATT-WS-HYGIENE-FLUSH

Oui

Diamètre intérieur

DN 15

Taille de l'alimentation

G3-8

ATT-WS-LOCKINGMECHANISM

TOP-NONCERAMIC

Matière de l'installation

Laiton

Pression dynamique minimale

1 Bar

Type de mélangeur

Oui

ATT-WS-PARAMETERIZATION

REMOTECONTROL

ATT-WS-POPUWASTESET

Non

Connexion au boîtier d'alimentation

100-240VAC

Position de la connexion électrique

En bas

Consommation d'alimentation

1.5 Voltampère

ATT-WS-POWTYPE

TRANSFORMER

Système de protection IP

59K



KWC F5E-Mix

Mitigeur électronique pour montage sur plage

Modell-Linie: F5E | F5EM1009

Robinetteries | Robinets électroniques

ATT-WS-ROSETTES	Non
Arrêt de sécurité	Oui
Isolation sonore	Non
ATT-WS-SPOUT	Fixe
Projection de conduit	125 mm
Finition de surface	Chromé
ATT-WS-SURTREATFIT	POLISHED
ATT-WS-TEMPERATURELIMIT	Oui
Désinfection thermique	Non
ATT-WS-TRANSFORMER	Oui
Type de montage	TAPHOLE
Type d'opération	Fonctionnement du détecteur
Type de capteur	Détecteur opto-électronique
Type de robinet	Robinet lavabo
ATT-WS-VOLFLOWRATE3	0.05 l/s
ATT-WS-WATCON	HOSE
Couleur d'accent	NONE
Couleur de base	CHROME-GLOSSY
teamNumber	0

Accessoires en option



Télécommande bidirectionnelle

2030036654
ACEX9005



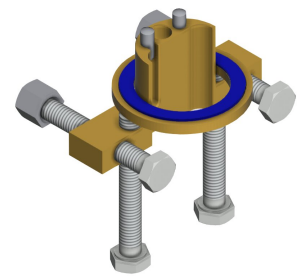
Télécommande à 2 touches

2030036849
ACEX9004



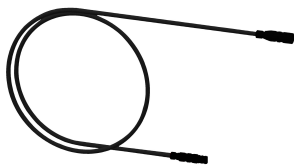
Réhausse de 140 mm pour robinetterie sur plage du corps

2030040334
ACEX1001



Protection anti-torsion pour F5S

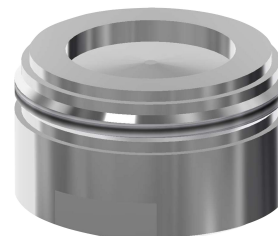
2030035383
ACXX1001



Rallonge 5 m



Pré-mélangeur thermostatique sous



Mousseur 1,8 l/min



Boîtier d'aérateur antivol

KWC F5E-Mix

Mitigeur électronique pour montage sur plage

Modell-Linie: F5E | F5EM1009

Robinetteries | Robinets électroniques

2030043814
ACEX9010

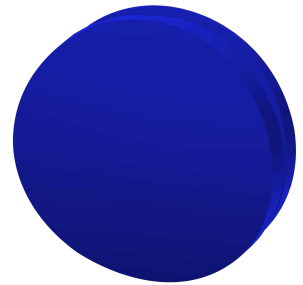
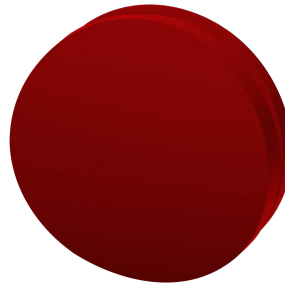
plan PURETHERM

2030012758
PURE0031

2030041442
ACXX1005

2000104778
ZTAPS0005

Pièces de rechange



Mousseur 3,0 l/min

2030041424
ASXX1008

Bouchon de fermeture

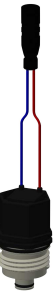
2030041558
ASEX1007

Bonde rouge

2030041951
ASEX1009

Bonde bleue

2030041952
ASEX1010



Cartouche d'électrovanne

2030045522
ACXX9002

Levier de sélection de la tempé

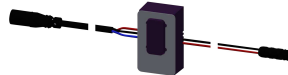
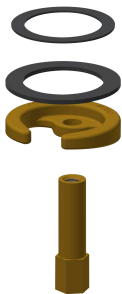
2030041431
ASEM1001

Tuyau de raccordement

2030041320
ASXM1001

Joint filtres 16 x 8 x 1,6 mm

2000104720
ASXX1012



Fermeture rapide

2030043596
ASEX1013

Conduite d'eau

2030041949
ASEX1008

Détecteur, ID 01/00004

2030041458
ASEX1005

Bloc d'alimentation pour montage

2030039825
ACEX9003

KWC F5E-Mix

Mitigeur électronique pour montage sur plage

Modell-Linie: F5E | F5EM1009

Robinetteries | Robinets électroniques



Adapter cable for connection of F5-taps

2030055550

ACEX9012
