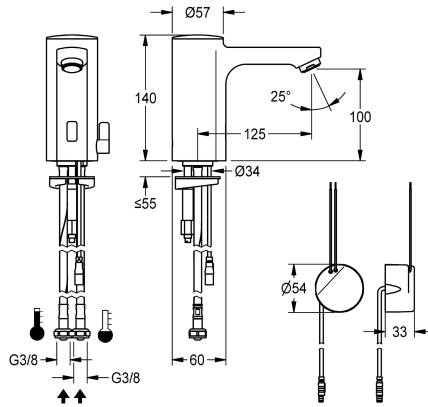


KWC F5E-Mix Mengkraan

Modell-Linie: F5E | F5EM1009
Kranen | Elektronische kranen



KWC-No.

2030035329

2030039432

with flow regulator 3.0 l/min

ATT-WS-VOLFLOWRATE3

0.08 l/s

0.05 l/s

F5E-Mix mengkraan DN 15 voor wastafels, opto-elektronisch gestuurd. Voor aansluiting op warm en koud water met behulp van slangen met geïntegreerde terugslagbegrenzers en zeven. Besturingselektronica, patroon voorzien van magneetventielen sensor in volledig metalen behuizing, messing gepolijst verchroomd. Hendel voor temperatuurkeuze met instelbare, tegen doordraaien beveiligde temperatuuraanslag en afsluitpaneel voor verborgen

mengkraan. Perlator met geïntegreerde debietregelaar 3,0 l/min. Geactiveerde hygiënische spoeling 24 uur na laatste bediening, veiligheidsuitschakeling bij continue reflectie en opslag van statistische gegevens. Met mogelijkheid voor parametring en communicatie via optionele bidirectionele afstandsbediening. Met voeding voor montage in wand 100 - 240 V AC.

Technical Data

ATT-WS-BACKFLOWPREVENTER

Debiet koud water

Debiet warm water

ATT-WS-COMPA30000

Standaard instelling hygiënespoeling

Drukloos

met filter

Weringsprincipe

Hygiënespoeling

Diameter nominaal

Inlaat omvang

ATT-WS-LOCKINGMECHANISM

Materiaal montage

Minimum dynamische druk

Type menging

ATT-WS-PARAMETERIZATION

ATT-WS-POPUWASTESET

Voedingsspanning

Spanningsaansluiting

Opgenomen vermogen

ATT-WS-POWTYPE

IP bescherming

Ja

0.07 l/s

0.07 l/s

Neen

24 uur na de laatste operatie

Neen

Ja

Elektronisch zelfsluitend

Ja

DN 15

G3-8

TOP-NONCERAMIC

Messing

1 bar

Ja

REMOTECONTROL

Neen

100-240VAC

Van onderkant

1.5 Voltampère

TRANSFORMER

59K



KWC F5E-Mix Mengkraan

Modell-Linie: F5E | F5EM1009
Kranen | Elektronische kranen

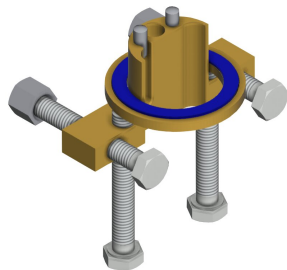
ATT-WS-ROSETTES	Neen
Veiligheidsuitschakeling	Ja
Geluidsisolatie	Neen
ATT-WS-SPOUT	FIXED
Lengte uitloop	125 mm
Oppervlaktebehandeling	Verchroomd
ATT-WS-SURTREATFIT	POLISHED
ATT-WS-TEMPERATURELIMIT	Ja
Thermische desinfectie	Neen
ATT-WS-TRANSFORMER	Ja
Type montage	TAPHOLE
Type bediening	SENSOR-OPERATION
Type sensor	Opto-elektronische sensor
Type kraan	Wastafelkraan
ATT-WS-VOLFLOWRATE3	0.05 l/s
ATT-WS-WATCON	HOSE
Accentkleur	NONE
Basiskleur	CHROME-GLOSSY

Optionele toebehoren



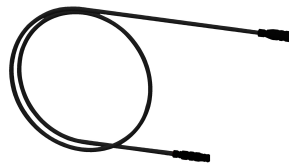
Sokkel

2030040334
ACEX1001



Doordraaibeveiliging voor F5S

2030035383
ACXX1001



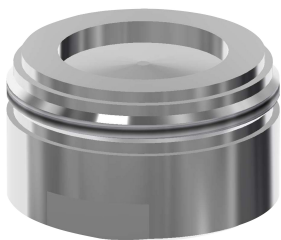
Verlengkabel 5 m

2030043814
ACEX9010



PURETHERM onderbouw-thermostaat

2030012758
PURE0031



Perlator 1.8 l/min

2030041442
ACXX1005

Reserve onderdelen



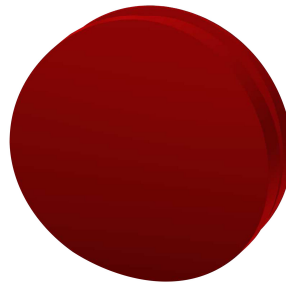
Perlator 3,0 l/min

2030041424
ASXX1008



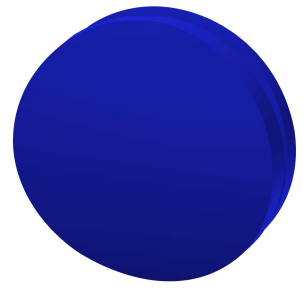
Afsluitkap

2030041558
ASEX1007



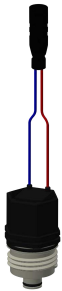
Stop rood

2030041951
ASEX1009



Stop blauw

2030041952
ASEX1010



Magneetventielpatroon

2030045522
ACXX9002



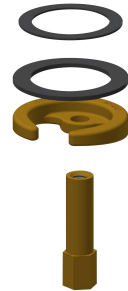
Hendel voor temperatuurkeuze

2030041431
ASEM1001



Slang

2030041320
ASXM1001



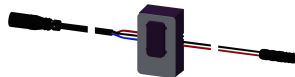
Snelbevestiger

2030043596
ASEX1013



Watergeleiding

2030041949
ASEX1008



Sensor, ID 01/00004

2030041458
ASEX1005