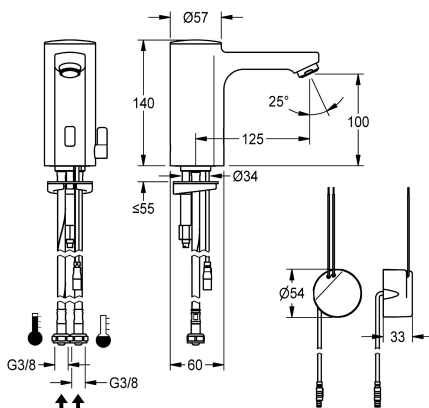


## KWC F5E-Mix

Elektroniczna bateria pionowa z podtynkowym zasilaczem sieciowym

Modell-Linie: F5E | F5EM1009

Armatura umywalkowa | Armatura elektroniczna



### KWC-No.

2030035329

2030039432

Wersja z perlatozem ze zintegrowanym regulatorem przepływu 3,0 l/min

### ATT-WS-VOLFLOWRATE3

0.08 l/s

0.05 l/s

F5E-Mix Bateria pionowa DN 15 do umywalk, sterowana optoelektronicznie. Do podłączenia do ciepłej i zimnej wody za pomocą wężyków ze zintegrowanymi zaworami zwrotnymi i sitkami. Elektronika sterująca, kartusz z zaworem elektromagnetycznym i czujnik w obudowie w całości z metalu, korpus mosiężny polerowany, powłoka chromowana. Dźwignia regulacji temperatury wody z regulowanym ogranicznikiem temperatury zabezpieczonym przed przekroczeniem oraz zestaw umożliwiający zamaskowanie otworu mieszacza. Perlator ze

zintegrowanym regulatorem przepływu 3,0 l/min. Aktywowane płukanie higieniczne po 24 godzinach od ostatniego uruchomienia, wyłącznik bezpieczeństwa powodujący wyłączenie w przypadku ciągłej aktywacji czujnika odbiciowego, zapisywanie danych statystycznych. Możliwość konfiguracji i komunikacji za pomocą opcjonalnego dwukierunkowego pilota. Z zasilaczem do montażu podtynkowego 100 - 240 V AC.

### Dane techniczne

ATT-WS-BACKFLOWPREVENTER

Normalny wypływ zimnej wody

Normalny wypływ ciepłej wody

ATT-WS-COMPA30000

Wstępne ustawienia s płukanie higieniczne

Bezciśnienowy

z filtrem

Zasada funkcjonowania

Płukanie higieniczne

Średnica nominalna

Średnica dopływu

ATT-WS-LOCKINGMECHANISM

Materiał złączki

Wymagane ciśnienie robocze

Sposób mieszania

ATT-WS-PARAMETERIZATION

ATT-WS-POPUPWASTESET

Napięcie przyłączeniowe

Umieszczenie zasilania w energię elektryczną

Zużycie prądu

ATT-WS-POWTYPE

Tak

0.07 l/s

0.07 l/s

Nie

24 godziny po ostatniej operacji

Nie

Tak

ELECTRONIX-C

Tak

DN 15

G3-8

TOP-NONCERAMIC

Mosiądz

1 bar

Tak

REMOTECONTROL

Nie

100-240VAC

Od spodu

1.5 Woltoamper

TRANSFORMER



## KWC F5E-Mix

Elektroniczna bateria pionowa z podtynowym zasilaczem sieciowym

Modell-Linie: F5E | F5EM1009

Armatura umywalkowa | Armatura elektroniczna

System ochrony IP	59K
ATT-WS-ROSETTES	Nie
Wyłączenie awaryjne	Tak
Izolacja akustyczna	Nie
ATT-WS-SPOUT	FIXED
Długość wylewki	125 mm
Wykończenie powierzchni	Chromowany
ATT-WS-SURTREATFIT	POLISHED
ATT-WS-TEMPERATURELIMIT	Tak
Dezynfekcja termiczna	Nie
ATT-WS-TRANSFORMER	Tak
Rodzaj montażu	Otwór na armaturę
Rodzaj obsługi	SENSOR-OPERATION
Rodzaj czujnika	Czujnik opto-elektroniczny
Rodzaje baterii	Bateria stojąca
ATT-WS-VOLFLOWRATE3	0.05 l/s
ATT-WS-WATCON	HOSE
Akcent kolorystyczny	NONE
Kolor podstawowy	CHROME-GLOSSY

### Akcesoria opcjonalne



Dwukierunkowy pilot do armatury F3 i F5

**2030036654**  
ACEX9005



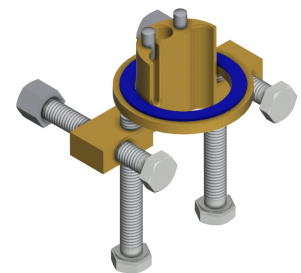
Pilot 2-przyciskowy do armatury F3 i F5

**2030036849**  
ACEX9004



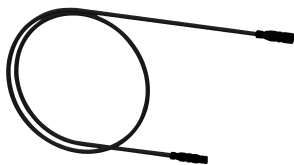
Cokół

**2030040334**  
ACEX1001



Zabezpieczenie przed przekręceniem

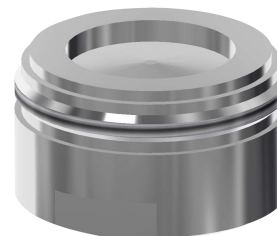
**2030035383**  
ACXX1001



Kabel przedłużający 5 m



PURETHERM Termostat podłatowy



Perlator 1,8 l/min



Obudowa do perlatora

## KWC F5E-Mix

Elektroniczna bateria pionowa z podtylnym zasilaczem sieciowym

Modell-Linie: F5E | F5EM1009

Armatura umywalkowa | Armatura elektroniczna

2030043814  
ACEX9010

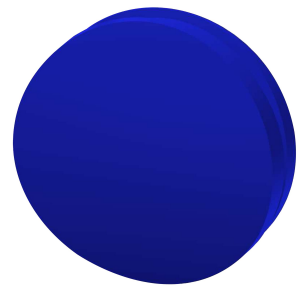
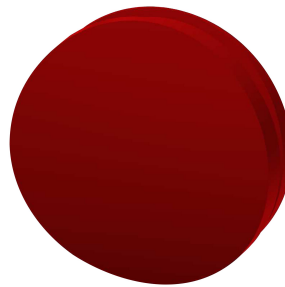
2030012758  
PURE0031

2030041442  
ACXX1005

antykradzieżowego

2000104778  
ZTAPS0005

### Części zamienne



Perlator 3,0 l/min

2030041424  
ASXX1008

Pokrywa

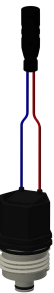
2030041558  
ASEX1007

Zatyczka czerwona

2030041951  
ASEX1009

Zatyczka niebieska

2030041952  
ASEX1010



Kartusz z zaworem elektromagnetycznym

2030045522  
ACXX9002

Uchwyt do regulacji temperatury

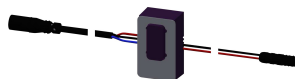
2030041431  
ASEM1001

Wężyk

2030041320  
ASXM1001

Szybkozłączka

2030043596  
ASEX1013



Prowadnica wody

2030041949  
ASEX1008

Czujnik, ID 01/00004

2030041458  
ASEX1005

Zasilacz podtylny

2030039825  
ACEX9003



**KWC** F5E-Mix

Elektroniczna bateria pionowa z podtynowym zasilaczem sieciowym

**Modell-Linie: F5E | F5EM1009**

Armatura umywalkowa | Armatura elektroniczna