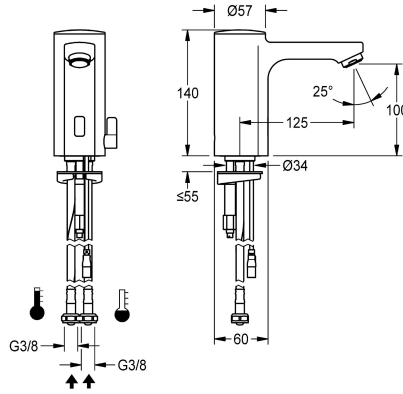


KWC F5E-Mix

Miscelatore elettronico da bordo lavabo

Modell-Linie: F5E | F5EM1010

Rubinerterie per bagni | Rubinerterie elettroniche



KWC-No.

2030036159

2030039434

Versione con aeratore con regolatore di portata integrato 3,0 l/min

ATT-WS-VOLFLOWRATE3

0.08 l/s

0.05 l/s

Miscelatore a bordo lavabo F5E-Mix DN 15 per lavabi, a comando optoelettronico. Flessibili per connessione ad acqua calda e fredda, con valvole antiritorno e filtri integrati. Corpo in ottone cromato contenente sensore, elettronica di comando e cartuccia elettrovalvola. Leva di miscelazione con blocco antitorsione regolabile, asportabile (con tappo di copertura). Aeratore antifurto, modello SLIM, con regolatore di portata integrato da 3,0 l/min.

Flussaggio sanitario attivato a 24 ore dall'ultimo azionamento, dispositivo per arresto del flusso in caso di riflessione permanente e memorizzazione dei dati statistici. Comunicazione e variazione dei parametri tramite telecomando bidirezionale disponibile in opzione. Alimentazione tramite unità con alimentatore di rete 6,75 V / 12 V DC o tramite componenti di sistema AQUA 3000 open.

Dati tecnici

ATT-WS-BACKFLOWPREVENTER

Si

Calcolo volume d'erogazione dell'acqua fredda

0.07 l/s

Calcolo volume d'erogazione dell'acqua calda

0.07 l/s

ATT-WS-COMPA30000

Si

Disinfezione termica regolata ex fabbrica

24 ore dopo l'ultimo intervento

De-pressurizzato

No

con filtro

Si

Principio di funzionamento

Temporizzato elettronico

ATT-WS-HYGIENE-FLUSH

Si

Diametro mandata

DN 15

Dimensione mandata

G3-8

ATT-WS-LOCKINGMECHANISM

TOP-NONCERAMIC

Materiale connessioni

Ottone

Pressione portata minima

1 bar

Tipologia della miscelazione

Si

ATT-WS-PARAMETERIZATION

REMOTECONTROL

ATT-WS-POPUPWASTESET

No

Connessione dell'alimentazione elettrica

6,75 / 12 V DC / A3000 open

Posizione della connessione elettrica

Da sotto

Consumo elettrico

1.5 Voltampere

ATT-WS-POWTYPE

TRANSFORMER

Sistema protettivo IP

59K



KWC F5E-Mix

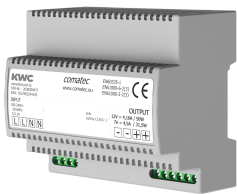
Miscelatore elettronico da bordo lavabo

Modell-Linie: F5E | F5EM1010

Rubinetterie per bagni | Rubinetterie elettroniche

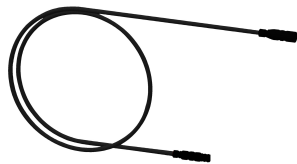
ATT-WS-ROSETTES	No
Interruzione di sicurezza	Si
Isolamento sonoro	No
ATT-WS-SPOUT	Fissato
Proiezione bocca	125 mm
Finitura della superficie	Cromato
ATT-WS-SURTREATFIT	POLISHED
ATT-WS-TEMPERATURELIMIT	Si
Disinfezione termica	No
ATT-WS-TRANSFORMER	No
Tipo di montaggio	TAPHOLE
Funzionamento	Funzionamento a sensore
Tipologia del sensore	Sensore opto-elettronico
Tipologia sapone	PILLAR-TAB
ATT-WS-VOLFLOWRATE3	0.05 l/s
ATT-WS-WATCON	HOSE
Colore accento	NONE
Colore di base	CHROME-GLOSSY

Accessori necessari



Alimentatore multiplo 7 - 12V DC

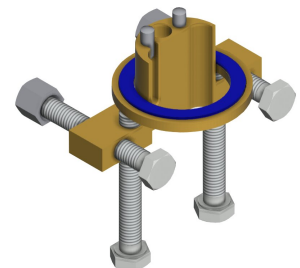
2030039477
ACEX9001



Cavo di prolunga 5 m

2030043814
ACEX9010

Accessori opzionali



KWC F5E-Mix

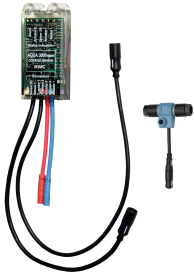
Miscelatore elettronico da bordo lavabo

Modell-Linie: F5E | F5EM1010

Rubinetterie per bagni | Rubinetterie elettroniche

Telecomando bidirezionale

2030036654
ACEX9005



Telecomando con 2 funzioni

2030036849
ACEX9004

Prolunga per rubinetteria F5

2030040334
ACEX1001



Protezione antitorsione

2030035383
ACXX1001



Modulo elettronico EM5 per rubinetterie da lavabo

2030041520
ACEX1002



Modulo elettronico EM5 ID 02010, con unità di regolazione elettronica per installazione ad incasso

2030059118
ACEX1004

Termostato sottopiano PURETHERM

2030012758
PURE0031

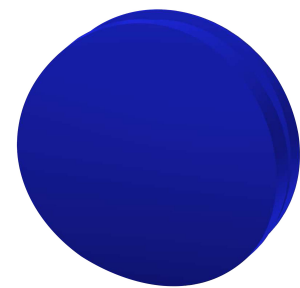
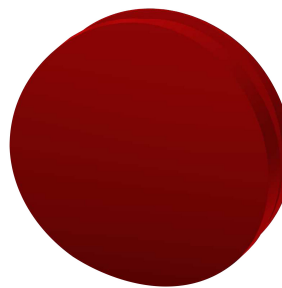
Aeratore 5,0 l/min, regolazione angolare

2030041326
ACXX1002

Alloggiamento aeratore

2000104778
ZTAPS0005

Pezzi di ricambio



Aeratore 3,0 l/min

2030041424

Cappuccio

2030041558

Tappo a vite rosso

2030041951

Tappo a vite blu

2030041952

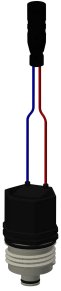
KWC F5E-Mix

Miscelatore elettronico da bordo lavabo

Modell-Linie: F5E | F5EM1010

Rubinerterie per bagni | Rubinerterie elettroniche

ASXX1008



Cartuccia elettrovalvola

2030045522
ACXX9002

ASEX1007



Leva di selezione temperatura

2030041431
ASEM1001

ASEX1009



Attacco rapido

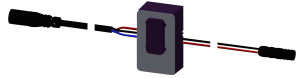
2030043596
ASEX1013

ASEX1010



Collettore

2030041949
ASEX1008



Sensore, ID 01/00004

2030041458
ASEX1005