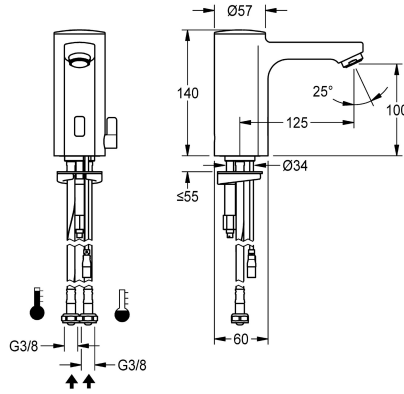


KWC F5E-Mix Mengkraan

Modell-Linie: F5E | F5EM1010
Kranen | Elektronische kranen



KWC-No.

2030036159

2030039434

with flow regulator 3.0 l/min

ATT-WS-VOLFLOWRATE3

0.08 l/s

0.05 l/s

F5E-Mix mengkraan DN 15 voor wastafels, opto-elektronisch gestuurd. Voor aansluiting op warm en koud water met behulp van slangen met geïntegreerde terugslagbegrenzers en zeven. Besturingselektronica, patroon voorzien van magneetventielen sensor in volledig metalen behuizing, messing gepolijst verchroomd. Hendel voor temperatuurkeuze met instelbare, tegen doordraaien beveiligde temperatuuraanslag en afsluitpaneel voor verborgen

mengkraan. Perlator met geïntegreerde debietregelaar 3,0 l/min. Geactiveerde hygiënische spoeling 24 uur na laatste bediening, veiligheidsuitschakeling bij continue reflectie en opslag van statistische gegevens. Met mogelijkheid voor parametring en communicatie via optionele bidirectionele afstandsbediening. Aparte voeding via netvoeding 6,75 V / 12 V DC of AQUA 3000 open systeemtoebehoren.

Technical Data

ATT-WS-BACKFLOWPREVENTER

Debiet koud water

Debiet warm water

ATT-WS-COMPA30000

Standaard instelling hygiënespoeling

Drukloos

met filter

Werkingsprincipe

Hygiënespoeling

Diameter nominaal

Inlaat omvang

ATT-WS-LOCKINGMECHANISM

Material montage

Minimum dynamische druk

Type menging

ATT-WS-PARAMETERIZATION

ATT-WS-POPOPWASTESET

Voedingsspanning

Spanningsaansluiting

Opgenomen vermogen

ATT-WS-POWTYPE

IP bescherming

Ja

0.07 l/s

0.07 l/s

Ja

24 uur na de laatste operatie

Neen

Ja

Elektronisch zelfsluitend

Ja

DN 15

G3-8

TOP-NONCERAMIC

Messing

1 bar

Ja

REMOTECONTROL

Neen

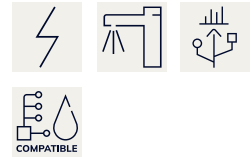
6,75 / 12 V DC / A3000 open

Van onderkant

1.5 Voltampère

TRANSFORMER

59K

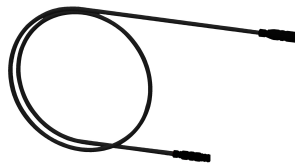
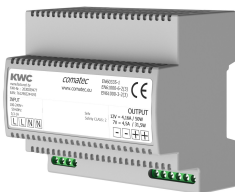


KWC F5E-Mix Mengkraan

Modell-Linie: F5E | F5EM1010
Kranen | Elektronische kranen

ATT-WS-ROSETTES	Neen
Veiligheidsuitschakeling	Ja
Geluidsisolatie	Neen
ATT-WS-SPOUT	FIXED
Lengte uitloop	125 mm
Oppervlaktebehandeling	Verchroomd
ATT-WS-SURTREATFIT	POLISHED
ATT-WS-TEMPERATURELIMIT	Ja
Thermische desinfectie	Neen
ATT-WS-TRANSFORMER	Neen
Type montage	TAPHOLE
Type bediening	SENSOR-OPERATION
Type sensor	Opto-elektronische sensor
Type kraan	Wastafelkraan
ATT-WS-VOLFLOWRATE3	0.05 l/s
ATT-WS-WATCON	HOSE
Accentkleur	NONE
Basiskleur	CHROME-GLOSSY

Vereiste toebehoren



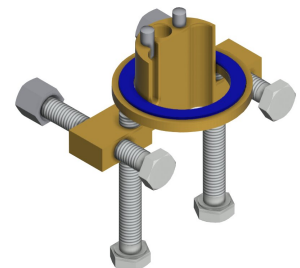
Power supply unit

2030039477
ACEX9001

Verlengkabel 5 m

2030043814
ACEX9010

Optionele toebehoren

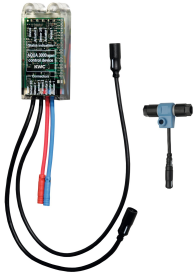


KWC F5E-Mix Mengkraan

Modell-Linie: F5E | F5EM1010
Kranen | Elektronische kranen

Bidirectionele afstandsbediening

2030036654
ACEX9005



Afstandsbediening

2030036849
ACEX9004

Sokkel

2030040334
ACEX1001



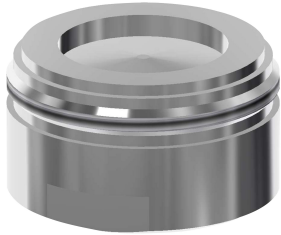
Doordraaibeveiliging voor F5S

2030035383
ACXX1001



Elektronische module voor F5 wastafelkranen

2030041520
ACEX1002



Electronicamodule EM5 met ID 02010

2030059118
ACEX1004



PURETHERM onderbouw-thermostaat

2030012758
PURE0031



Perlator 5,0 l/min, hoek verstelbaar

2030041326
ACXX1002

Perlator 1,8 l/min

2030041442
ACXX1005

Reserve onderdelen



Diefstalbestendige perlator

2000104778
ZTAPS0005



Perlator 3,0 l/min

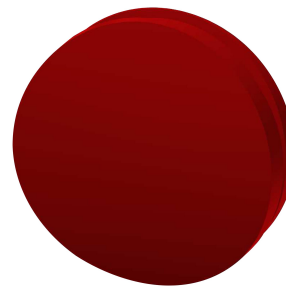
2030041424
ASXX1008

Afsluitkap

2030041558
ASEX1007

Stop rood

2030041951
ASEX1009

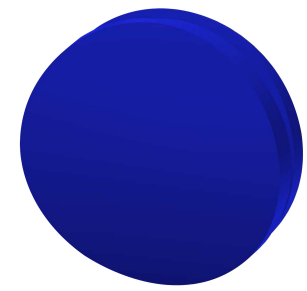


Perlator 3,0 l/min

2030041424
ASXX1008

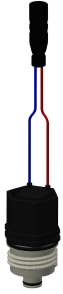
Stop blauw

2030041952
ASEX1010



KWC F5E-Mix Mengkraan

Modell-Linie: F5E | F5EM1010
Kranen | Elektronische kranen



Magneetventielpatroon

2030045522
ACXX9002



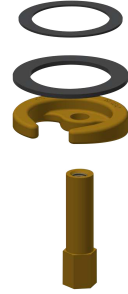
Hendel voor temperatuurkeuze

2030041431
ASEM1001



Slang

2030041320
ASXM1001



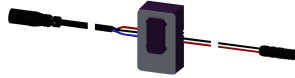
Snelbevestiger

2030043596
ASEX1013



Watergeleiding

2030041949
ASEX1008



Sensor, ID 01/00004

2030041458
ASEX1005