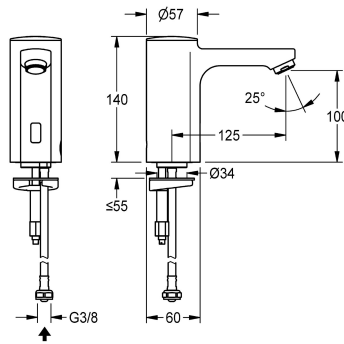


## KWC F5E Elektronik-Standventil mit Batteriebetrieb

Modell-Linie: F5E | F5EV1005  
Wascharmaturen | Elektronische Armaturen



### KWC-Nr.

2030027922

2030039435

mit Durchflussmengenregler 3,0 l/min

### Volumenstrom bei 3 bar

0.08 l/s

0.05 l/s

F5E Standventil DN 15 für Waschanlagen, opto-elektronisch gesteuert. Zum Anschluss an vorgemischtes Warmwasser oder Kaltwasser mittels Schlauch und Sieb. Steuerelektronik, Magnetventilkartusche, 6 V Lithium Batterie (CR-P2) und Sensor im Ganzmetallgehäuse, Messing poliert verchromt. Luftsprudler mit

integriertem Durchflussmengenregler 3,0 l/min. Aktivierte Hygienespülung 24 Stunden nach letzter Betätigung, Sicherheitsabschaltung bei Dauerreflexion und Speicherung von Statistikdaten. Mit Möglichkeit der Parametrierung und Kommunikation über optionale bidirektionale Fernbedienung.

### Technische Daten

mit Rückflussverhinderer
Berechnungsdurchfluss Kaltwass
A3000 open-kompatibel
Voreinstellung Hygienespülung
drucklos
mit Filter
Funktionsprinzip
Hygienespülung
Nennweite
Anschlussgröße
Schließmechanismus
Material Armatur
Mindestfließdruck
Art der Mischung
Anzahl Batterien
Parametrierung
Zugstangen-Ablaufgamitur
Anschlussspannung
Stromverbrauch
Art der Spannungsversorgung
Schutzart IP
mit Rosetten/Abdeckplatte
Sicherheitsabschaltung
Schallschutz

nein
0.1 l/s
nein
24 Stunden nach der letzten Betätigung
nein
ja
elektronisch selbstschließend
ja
DN 15
G 3/8
Oberteil nicht keramisch
Messing
1 bar
nein
1
Fernbedienung
nein
Batterie 6 V
1.5 Voltampere
Batterie
IP59K
nein
ja
nein



## KWC F5E

### Elektronik-Standventil mit Batteriebetrieb

Modell-Linie: F5E | F5EV1005

Wascharmaturen | Elektronische Armaturen

Auslauf	fest
Ausladung des Auslaufs	125 mm
Oberflächenbehandlung Armatur	verchromt
Oberflächenveredelung Armatur	poliert
Temperaturanschlag	nein
Thermische Desinfektion	nein
mit Trafo/Netzteil	nein
Batterietyp	CR-P2 Lithium Batterie 6 V
Art der Montage	Armaturenbohrung
Art der Bedienung	Sensorbetätigung
Typ des Sensors	opto-elektronischer Sensor
Art der Wascharmatur	Standarmatur
Volumenstrom bei 3 bar	0,05 l/s
Wasseranschluss	Schlauch (Verschraubung)
Akzentfarbe	ohne
Grundfarbe	Chromoptik (glänzend)

#### Optionales Zubehör



**Bidirektionale Fernbedienung für F3 und F5 Armaturen**

**2030036654**  
ACEX9005



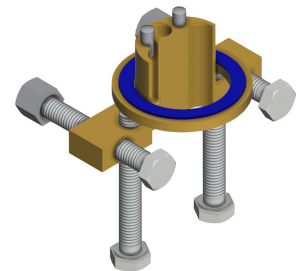
**2-Tasten-Fernbedienung für F3 und F5 Armaturen**

**2030036849**  
ACEX9004



**Sockel**

**2030040334**  
ACEX1001



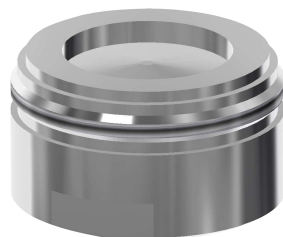
**Verdrehsicherung für F5S**

**2030035383**  
ACXX1001



**PURETHERM Untertisch-Thermostat**

**2030012758**  
PURE0031



**Luftsprudler 1,8 l/min**

**2030041442**  
ACXX1005

## KWC F5E

Elektronik-Standventil mit Batteriebetrieb

Modell-Linie: F5E | F5EV1005

Wascharmaturen | Elektronische Armaturen

### Ersatzteile



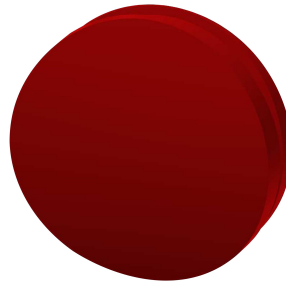
Luftsprudler 3,0 l/min

2030041424  
ASXX1008



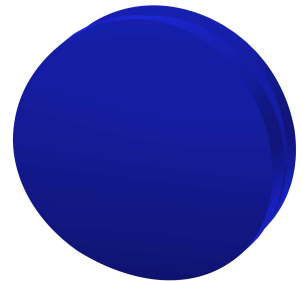
Verschlusskappe

2030041558  
ASEX1007



Stopfen rot

2030041951  
ASEX1009



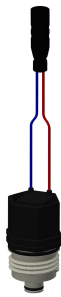
Stopfen blau

2030041952  
ASEX1010



Lithium-Batterie 6V

2000104846  
EPRTR0008



Magnetventilkartusche

2030045522  
ACXX9002



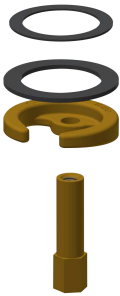
Schlauch

2030041311  
ASXX1005



Siebichtung 16 x 8 x 1,6 mm

2000104720  
ASXX1012



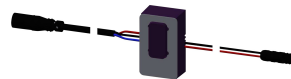
Schnellbefestigung

2030043596  
ASEX1013



Wasserführung

2030041949  
ASEX1008



Sensor, ID 01/00004

2030041458  
ASEX1005



Adapterkabel für F5-Armaturen

2030055550  
ACEX9012