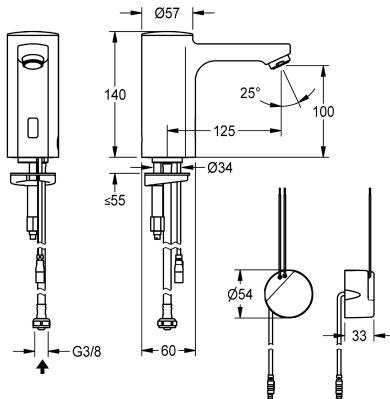
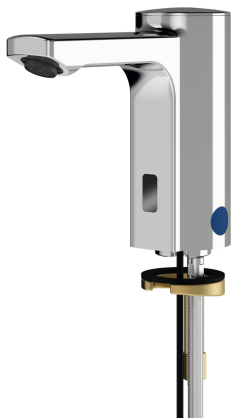


KWC F5E

Elektroniczna bateria umywalkowa bez mieszacza z podtynkowym zasilaczem sieciowym

Modell-Linie: F5E | F5EV1007

Armatura umywalkowa | Armatura elektroniczna



KWC-No.

2030035331

2030039437

Wersja z perlatoorem ze zintegrowanym regulatorem przepływu 3,0 l/min

Przepływ objętościowy przy 3 barach

0.08 l/s

0.05 l/s

F5E Bateria pionowa DN 15 do umywalk, sterowana optoelektronicznie. Do podłączenia do wstępnie zmieszanej wody ciepłej lub do zimnej wody za pomocą wężyka z sitkiem. Elektronika sterująca, kartusz z zaworem elektromagnetycznym i czujnik w obudowie w całości z metalu, korpus mosiężny polerowany, powłoka chromowana. Perlator ze zintegrowanym regulatorem przepływu 3,0 l/min. Aktywowane płukanie higieniczne po 24

godzinach od ostatniego uruchomienia, wyłącznik bezpieczeństwa powodujący wyłączenie w przypadku ciągłej aktywacji czujnika odbiciowego, zapisywanie danych statystycznych. Możliwość konfiguracji i komunikacji za pomocą opcjonalnego dwukierunkowego pilota. Z zasilaczem do montażu podtynkowego 100 - 240 V AC.

Dane techniczne

z zaworem zwrotnym

Normatywny wypływ zimnej wody

A3000 open-kompatybilny

Wstępne ustawienia spłukiwanie higienicznego

Bezcisnienowy

z filtrem

Zasada funkcjonowania

Płukanie higieniczne

Średnica nominalna

Średnica dopływu

Mechanizm blokujący

Materiał złączki

Wymagane ciśnienie robocze

Sposób mieszania

Parametryzacja

ATT-WS-POPUPWASTESET

Napięcie przyłączeniowe

Umiejscowienie zasilania w energię elektryczną

Zużycie prądu

Rodzaj zasilania

System ochrony IP

Nie

0.1 l/s

Nie

24 godziny po ostatniej operacji

Nie

Tak

ELECTRONIX-C

Tak

DN 15

G3-8

Górna część bez ceramiki

Mosiądz

1 bar

Nie

Pilot zdalnego sterowania

Nie

100-240VAC

Od spodu

1.5 Woltoamper

Transformator

59K



KWC F5E

Elektroniczna bateria umywalkowa bez mieszacza z podtynkowym zasilaczem sieciowym

Modell-Linie: F5E | F5EV1007

Armatura umywalkowa | Armatura elektroniczna

z rozetami/pokrywką	Nie
Wyłączenie awaryjne	Tak
Izolacja akustyczna	Nie
ATT-WS-SPOUT	FIXED
Długość wylewki	125 mm
Wykończenie powierzchni	Chromowany
Wykończenie powierzchni montażowej	połysku
Ogranicznik temperatury	Nie
Dezynfekcja termiczna	Nie
z transformatorem/zasilaczem	Tak
Rodzaj montażu	Otwór na armaturę
Rodzaj obsługi	Działanie czujnika
Rodzaj czujnika	Czujnik opto-elektroniczny
Rodzaje baterii	Bateria stojąca
Przepływ objętościowy przy 3 barach	0.05 l/s
Podłączenie wody	wężyk
Akcent kolorystyczny	bez
Kolor podstawowy	Chromowany wygląd (błyszczący)

Akcesoria opcjonalne



Dwukierunkowy pilot do armatury F3 i F5

2030036654
ACEX9005



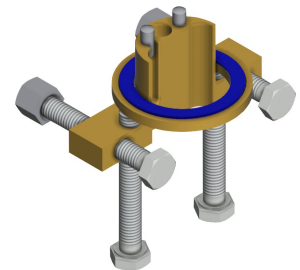
Pilot 2-przyciskowy do armatury F3 i F5

2030036849
ACEX9004



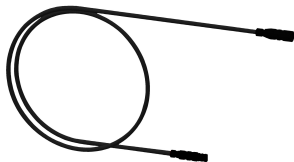
Cokół

2030040334
ACEX1001



Zabezpieczenie przed przekręceniem

2030035383
ACXX1001



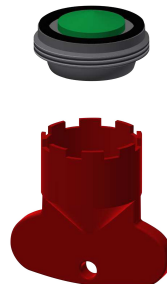
Kabel przedłużający 5 m

2030043814



PURETHERM Termostat podbłatowy

2030012758



Perlator 5,0 l/min

2030041011



Perlator 5,0 l/min, regulowany kąt nachylenia

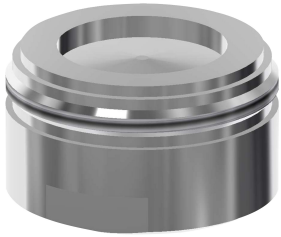
KWC F5E

Elektroniczna bateria umywalkowa bez mieszacza z podtynkowym zasilaczem sieciowym

Modell-Linie: F5E | F5EV1007

Armatura umywalkowa | Armatura elektroniczna

ACEX9010



PURE0031



ASXX1004

2030041326
ACXX1002

Perlator 1,8 l/min

2030041442
ACXX1005

Obudowa do perlatora
antykradzieżowego

2000104778
ZTAPS0005

Części zamienne



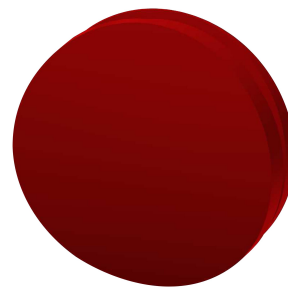
Perlator 3,0 l/min

2030041424
ASXX1008



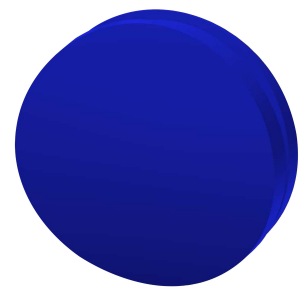
Pokrywa

2030041558
ASEX1007



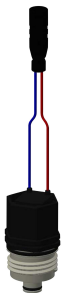
Zatyczka czerwona

2030041951
ASEX1009



Zatyczka niebieska

2030041952
ASEX1010



Kartusz z zaworem
elektromagnetycznym

2030003033
EAQFU0001



Wężyk

2030041311
ASXX1005



Szybkozłączka

2030043596
ASEX1013



Prowadnica wody

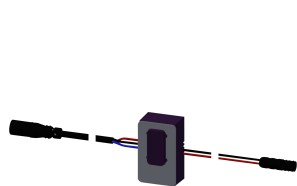
2030041949
ASEX1008

KWC F5E

Elektroniczna bateria umywalkowa bez mieszacza z podtynkowym zasilaczem sieciowym

Modell-Linie: F5E | F5EV1007

Armatura umywalkowa | Armatura elektroniczna



Czujnik, ID 01/00004

2030041458
ASEX1005

Zasilacz podtynkowy

2030039825
ACEX9003