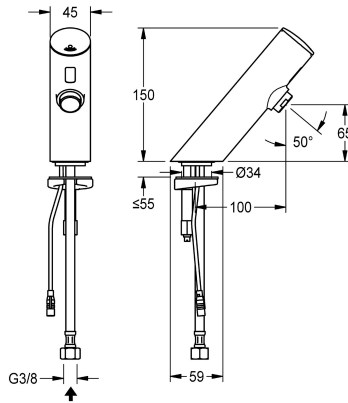


## KWC F3E Elektronik-Standventil für separate Spannungsversorgung

Modell-Linie: F3E | F3EV1005  
Wascharmaturen | Elektronische Armaturen



### KWC-Nr.

**2030039459**

**2030039465**

mit Durchflussmengenregler 3,0 l/min

### Volumenstrom bei 3 bar

0,1 l/s

0,05 l/s

F3E Standventil DN 15 für Waschanlagen, opto-elektronisch gesteuert. Zum Anschluss an vorgemischtes Warmwasser oder Kaltwasser mittels Schlauch und Sieb. Steuerelektronik, Magnetventilkartusche und Sensor im Ganzmetallgehäuse, Messing poliert verchromt. Luftsprudler mit integriertem Durchflussmengenregler 6,0 l/min. Aktivierte Hygienespülung 24

Stunden nach letzter Betätigung, Sicherheitsabschaltung bei Dauerreflexion und Speicherung von Statistikdaten. Mit Möglichkeit der Parametrierung und Kommunikation über optionale bidirektionale Fernbedienung. Separate Spannungsversorgung über Netzteil 6,75 V / 12 V DC.

### Technische Daten

mit Rückflussverhinderer

nein

Berechnungsdurchfluss Kaltwass

0,1 l/s

A3000 open-kompatibel

nein

Voreinstellung Hygienespülung

24 Stunden nach der letzten Betätigung

drucklos

nein

mit Filter

ja

Funktionsprinzip

elektronisch selbstschließend

Hygienespülung

ja

Nennweite

DN 15

Anschlussgröße

G 3/8

Schließmechanismus

Oberteil nicht keramisch

Material Armatur

Messing

Mindestfließdruck

1 bar

Art der Mischung

nein

Parametrierung

Fernbedienung

Zugstangen-Ablaufgamitur

nein

Anschlussspannung

6,75 / 12 V DC

Position des Elektroanschlusse

von unten

Stromverbrauch

1,5 Voltampere

Art der Spannungsversorgung

Transformator

Schutzart IP

IP59K

mit Rosetten/Abdeckplatte

nein

Sicherheitsabschaltung

ja



## KWC

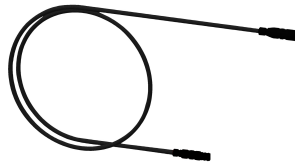
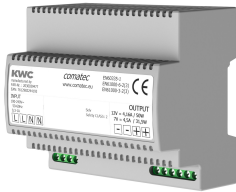
### F3E Elektronik-Standventil für separate Spannungsversorgung

Modell-Linie: F3E | F3EV1005

Wascharmaturen | Elektronische Armaturen

Schallschutz	nein
Auslauf	fest
Ausladung des Auslaufs	100 mm
Oberflächenbehandlung Armatur	verchromt
Oberflächenveredelung Armatur	poliert
Temperaturanschlag	nein
Thermische Desinfektion	nein
mit Trafo/Netzteil	nein
Art der Montage	Armaturenbohrung
Art der Bedienung	Sensorbetätigung
Typ des Sensors	opto-elektronischer Sensor
Art der Wascharmatur	Standarmatur
Volumenstrom bei 3 bar	0.1 l/s
Wasseranschluss	Schlauch (Verschraubung)
Akzentfarbe	ohne
Grundfarbe	Chromoptik (glänzend)

#### Notwendiges Zubehör



##### Netzteil

**2030039477**  
ACEX9001

##### Verlängerungskabel 5 m (je Armatur)

**2030043814**  
ACEX9010

#### Optionales Zubehör



**Bidirektionale Fernbedienung für F3 und F5 Armaturen**



**2-Tasten-Fernbedienung für F3 und F5 Armaturen**



**Luftsprudler**  
**2000101160**



**PURETHERM Untertisch-Thermostat**  
**2030012758**

## KWC

F3E Elektronik-Standventil für separate Spannungsversorgung

Modell-Linie: F3E | F3EV1005

Wascharmaturen | Elektronische Armaturen

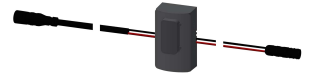
**2030036654**  
ACEX9005

**2030036849**  
ACEX9004

ZAQUA087

PURE0031

### Ersatzteile



### Verschlusskappe

**2030041514**  
ASEX1006

### O-Ring, rot

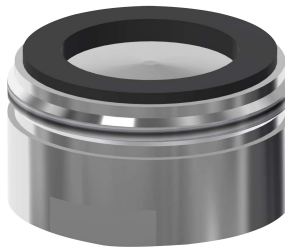
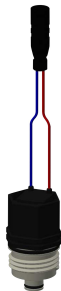
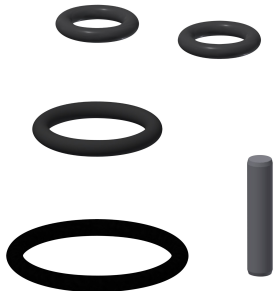
**2030042439**  
ASEV1002

### O-Ring, blau

**2030042440**  
ASEV1002

### Sensor, ID 01/00001

**2030041447**  
ASEX1001



### Ersatzteilset

**2030042426**  
ASEX1011

### Magnetventilkartusche

**2030003033**  
EAQFU001

### Luftsprudler 6,0 l/min

**2000104691**  
ASXX1015

### Schlauch

**2030041501**  
ASEV1001



### Siebichtung 16 x 8 x 1,6 mm

**2000104720**  
ASXX1012

### Schnellbefestigung

**2030042441**  
ASEX1012

### Lithium-Batterie 6V

**2000104846**  
EPRTR0008

### Steckernetzteil

**2030039823**  
ACEX9002

## KWC

F3E Elektronik-Standventil für separate Spannungsversorgung

Modell-Linie: F3E | F3EV1005

Wascharmaturen | Elektronische Armaturen



### Wandebau-Netzteil

---

**2030039825**

ACEX9003

---