

**KWC-No.**

**2030039459**

**2030039465**

avec mousseur à régulateur de débit intégré 3,0 l/min

**ATT-WS-VOLFLOWRATE3**

0.1 l/s

0.05 l/s

F3E robinetterie pour lavabo DN 15, pour les installations sanitaires, à commande opto-électronique. Pour le raccordement sur l'arrivée d'eau chaude pré mélangée ou d'eau froide avec un tuyau de raccordement et un filtre. Électronique de commande, cartouche d'électrovanne et capteur dans le corps entièrement métallique, laiton chromé poli. Mousseur à régulateur de débit intégré de 6,0

l/min. Rinçage hygiénique activé 24 heures après la dernière activation, coupure de sécurité en cas de réflexion permanente et enregistrement de données statistiques. Avec possibilité de paramétrage et de communication par télécommande bidirectionnelle en option. Alimentation séparée par l'intermédiaire d'une unité d'alimentation 6,75 V / 12 V C.C.

**Données techniques**

ATT-WS-BACKFLOWPREVENTER

Calcul de débit de l'eau froide

ATT-WS-COMPA30000

Réglage d'usine du rinçage d'hygiène

Dépressurisé

avec filtre

Principe de fonctionnement

ATT-WS-HYGIENE-FLUSH

Diamètre intérieur

Taille de l'alimentation

ATT-WS-LOCKINGMECHANISM

Matière de l'installation

Pression dynamique minimale

Type de mélangeur

ATT-WS-PARAMETERIZATION

ATT-WS-POPUPWASTESET

Connexion au boîtier d'alimentation

Position de la connexion électrique

Consommation d'alimentation

ATT-WS-POWTYPE

Système de protection IP

ATT-WS-ROSETTES

Arrêt de sécurité

Non

0.1 l/s

Non

24 heures après la dernière activité

Non

Oui

Fermeture automatique électronique

Oui

DN 15

G3-8

TOP-NONCERAMIC

Laiton

1 Bar

Non

REMOTECONTROL

Non

6-12-VDC

En bas

1.5 Voltampère

TRANSFORMER

59K

Non

Oui



## KWC

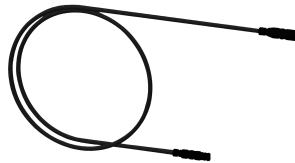
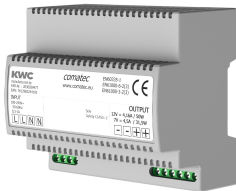
Robinet électronique pour montage sur plage F3E

Modell-Linie: F3E | F3EV1005

Robinetteries | Robinets électroniques

Isolation sonore	Non
ATT-WS-SPOUT	Fixe
Projection de conduit	100 mm
Finition de surface	Chromé
ATT-WS-SURTREATFIT	POLISHED
ATT-WS-TEMPERATURELIMIT	Non
Désinfection thermique	Non
ATT-WS-TRANSFORMER	Non
Type de montage	TAPHOLE
Type d'opération	Fonctionnement du détecteur
Type de capteur	Détecteur opto-électronique
Type de robinet	Robinet lavabo
ATT-WS-VOLFLOWRATE3	0.1 l/s
ATT-WS-WATCON	HOSE
Couleur d'accent	NONE
Couleur de base	CHROME-GLOSSY
teamNumber	0

### Accessoires nécessaires



#### Bloc d'alimentation encastrable

**2030039477**  
ACEX9001

#### Rallonge 5 m

**2030043814**  
ACEX9010

### Accessoires en option



#### Télécommande bidirectionnelle

#### Télécommande à 2 touches

#### Mousseur

#### Pré-mélangeur thermostatique sous

**2030036654**  
ACEX9005

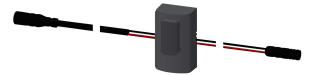
**2030036849**  
ACEX9004

**2000101160**  
ZAQUA087

**plan PURETHERM**

**2030012758**  
PURE0031

### Pièces de rechange



**Bouchon de fermeture**

**2030041514**  
ASEX1006

**O-ring, rouge**

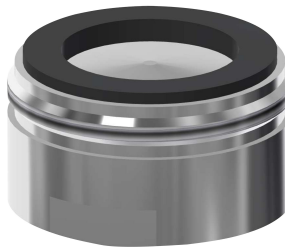
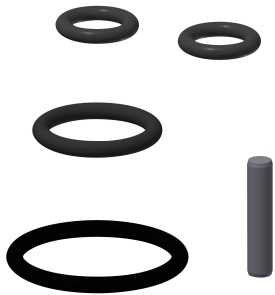
**2030042439**  
ASEV1002

**O-ring, bleu**

**2030042440**  
ASEV1002

**Détecteur ID 01/00001**

**2030041447**  
ASEX1001



**Set de pièces de rechange**

**2030042426**  
ASEX1011

**Cartouche d'électrovanne de dérivation**

**2030003033**  
EAQFU0001

**Mousseur 6,0 l/min**

**2000104691**  
ASXX1015

**Tuyau de raccordement**

**2030041501**  
ASEV1001



**Joint filtres 16 x 8 x 1,6 mm**

**2000104720**  
ASXX1012

**Fermeture rapide**

**2030042441**  
ASEX1012

**Pile au lithium 6V**

**2000104846**  
EPRT0008

**Bloc d'alimentation**

**2030039823**  
ACEX9002



#### Bloc d'alimentation pour montage

---

**2030039825**  
ACEX9003

---