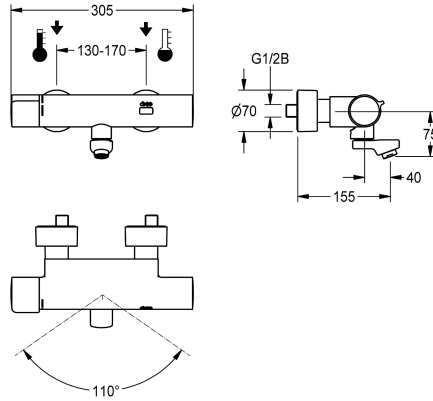


## KWC F5E-Therm

Miscelatore elettronico a parete con termostato

Modell-Linie: F5E | F5ET1016

Rubinerie per bagni | Rubinetterie elettroniche



### KWC-No.

**2030032981**  
Sporgenza 215 mm

**2030032980**  
Proiezione 155 mm

**2030032983**  
Proiezione 275 mm

**2030039527**  
Versione con unità di disinfezione premontata, proiezione 155 mm

**2030039528**  
Proiezione 215 mm

**2030039529**  
Proiezione 275 mm

### Proiezione bocca

215 mm

155 mm

275 mm

155 mm

215 mm

275 mm

### Disinfezione termica

Si

Si

Si

Disinfezione termica  
automatica preinstallata

Disinfezione termica  
automatica preinstallata

Disinfezione termica  
automatica preinstallata

Miscelatore termostatico F5E-Therm DN 15 per installazione a parete, con bocca orientabile e bloccabile. A comando optoelettronico, attivazione tramite riflessione manuale. Termostato con impugnatura in metallo e blocco temperatura regolabile. Con possibilità di disinfezione termica manuale o automatica tramite unità di disinfezione premontata. Elettronica di comando, cartuccia per elettrovalvola, batteria al litio 6 V (CR-P2) e sensore in alloggiamento safe-touch a prova di scottature, in ottone cromato.

Aratore laminare con regolatore di portata integrato, 6,0 l/min. Con allacciamenti regolabili dotati di valvole antiritorno e filtri, completamente a scomparsa grazie alle rosette da avvitare regolabili in profondità, bocca di erogazione 155 mm., flussaggio sanitario attivato a 24 ore dall'ultimo azionamento, blocco di sicurezza in caso di riflessione permanente e memorizzazione dei dati statistici. Comunicazione e variazione dei parametri tramite telecomando bidirezionale disponibile in opzione.

### Dati tecnici

ATT-WS-BACKFLOWPREVENTER

Si

Calcolo volume d'erogazione dell'acqua fredda

0.07 l/s

Calcolo volume d'erogazione dell'acqua calda

0.07 l/s

ATT-WS-COMPA30000

No

Disinfezione termica regolata ex fabbrica

24 ore dopo l'ultimo intervento

Durata erogazione regolata ex fabbrica

10 Seconds

De-pressurizzato

No

con filtro

Si

Tempo di flussaggio regolabile

Si

Principio di funzionamento

Temporizzato elettronico

ATT-WS-HYGIENE-FLUSH

Si

Diametro mandata

DN 15

Dimensione mandata

G 1/2 B

ATT-WS-LOCKINGMECHANISM

TOP-NONCERAMIC

Materiale connessioni

Ottone

Tempo massimo di flusso

255 Seconds



## KWC F5E-Therm

Miscelatore elettronico a parete con termostato

**Modell-Linie: F5E | F5ET1016**

Rubinerie per bagni | Rubinetterie elettroniche

Pressione portata minima	1 bar
Durata minima erogazione	1 Seconds
Tipologia della miscelazione	Con termostato
Quantità batterie	1
ATT-WS-PARAMETERIZATION	REMOTECONTROL
ATT-WS-POPUPWASTESET	No
Connessione dell'alimentazione elettrica	BATTERY-6-V
Consumo elettrico	1.5 Voltampere
ATT-WS-POWTYPE	BATTERY
Sistema protettivo IP	59K
ATT-WS-ROSETTES	Si
Interruzione di sicurezza	Si
Isolamento sonoro	No
ATT-WS-SPOUT	ROTATING-BOT
Proiezione bocca	155 mm
Finitura della superficie	Cromato
ATT-WS-SURTREATFIT	POLISHED
ATT-WS-TEMPERATURELIMIT	Si
Disinfezione termica	Disinfezione termica automatica preinstallata
ATT-WS-TRANSFORMER	No
Tipo batterie	CR-P2
Tipo di montaggio	Installazione a parete
Funzionamento	Funzionamento a sensore
Tipologia del sensore	Sensore opto-elettronico
Tipologia sapone	Beverino
Volume di flusso bypass	0.05 l/s
ATT-WS-VOLFLOWRATE3	0.1 l/s
ATT-WS-WATCON	SUNION
Colore accento	NONE
Colore di base	CHROME-GLOSSY
teamNumber	0

### Accessori opzionali



#### Telecomando bidirezionale

**2030036654**  
ACEX9005



#### Telecomando con 2 funzioni

**2030036849**  
ACEX9004



#### Alloggiamento aeratore

**2000104778**  
ZTAPS0005

## KWC F5E-Therm

Miscelatore elettronico a parete con termostato

Modell-Linie: F5E | F5ET1016

Rubinetterie per bagni | Rubinetterie elettroniche

### Pezzi di ricambio



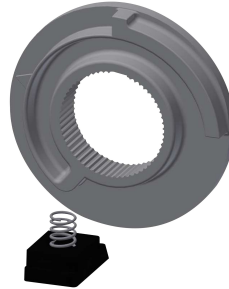
Piastra di copertura

2030003258  
EAQLT0002



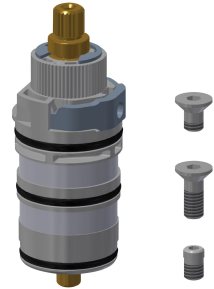
Leva di selezione temperatura

2030050541  
ASXT9004



Arresto temperatura per leva

2030003296  
EAQLT0003



Parte funzionale termostatica

2030003300  
EAQLT0004



Bocca orientabile, 40 mm

2030035159  
ASXX1003



Regolatore del getto

2030012352  
ETAPS0037



Sensore, ID 02/00002

2030041459  
ASXT9001



Cartuccia elettrovalvola

2030045522  
ACXX9002



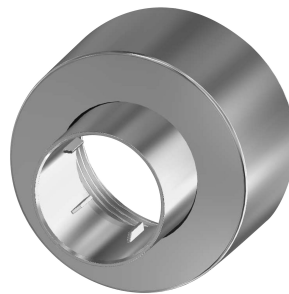
Batteria al litio da 6 V

2000104846  
EPRTR0008



Kit di montaggio

2030003401  
EAQLT0009



Rosetta filettata

2030046777  
ASXX9003



Strainer seal 24 x 17 x 2.5 mm

2000104706  
ASXX9011

## KWC F5E-Therm

Miscelatore elettronico a parete con termostato

**Modell-Linie: F5E | F5ET1016**

Rubinetterie per bagni | Rubinetterie elettroniche



### Hexagonal socket wrench

---

**2030047722**

ACEX9011

---