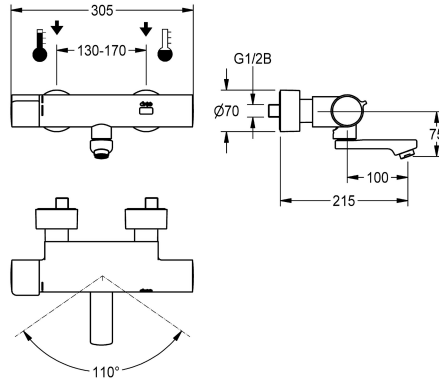


## KWC F5E-Therm Elektronische thermostaat-wandkraan

Modell-Linie: F5E | F5ET1017  
Kranen | Elektronische kranen



KWC-No.
<b>2030032981</b> Uitloopsprong 215 mm
<b>2030032980</b> Uitloopsprong 155 mm
<b>2030032983</b> Uitloopsprong 275 mm
<b>2030039527</b> Uitvoering met vooraf gemonteerde desinfectie-eenheid uitloopsprong 155 mm
<b>2030039528</b> Uitloopsprong 215 mm
<b>2030039529</b> Uitloopsprong 275 mm

Lengte uitloop
215 mm
155 mm
275 mm
155 mm
215 mm
275 mm

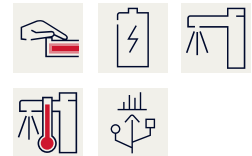
Thermische desinfectie
Ja
Ja
Ja
Automatische thermische desinfectie geïnstalleerd
Automatische thermische desinfectie geïnstalleerd
Automatische thermische desinfectie geïnstalleerd

F5E-Therm thermostaatwandkraan DN 15 voor wandmontage met vergrendelbare zwenkuitloop, voor wastafels. Opto-elektronisch gestuurd, bediening via handreflectie. Thermostaat met metalen greep met instelbare en tegen doordraaien beveiligde temperatuuranslag. Met mogelijkheid voor thermische desinfectie, handmatig of automatisch via voorgemonteerde desinfectie-eenheid. Voor aansluiting op warm en koud water. Besturingselektronica, magneetventiel, 6 V lithium-batterij (CR-P2) en sensor in verbrandingsveilige Safe-Touch-behuizing, messing

gepolijst verchroomd. Laminaire straalregelaar met geïntegreerde debietregelaar 6,0 l/min. Met verstelbare en afsluitbare aansluitingen met terugslagbegrenzers en zeven, volledig afgedekt door in diepte verstelbare schroefrozetten. Uitloopsprong 215 mm. Geactiveerde hygiënische spoeling 24 uur na laatste bediening, veiligheidsuitschakeling bij continue reflectie en opslag van statistische gegevens. Met mogelijkheid voor parametring en communicatie via optionele bidirectionele afstandsbediening.

Technical Data
ATT-WS-BACKFLOWPREVENTER
Debiet koud water
Debiet warm water
ATT-WS-COMPA30000
Standaard instelling hygiënespoeling
Standaard looptijd
Drukloos met filter
Instelbare looptijd
Werkingsprincipe
Hygiënespoeling
Diameter nominaal
Inlaat omvang
ATT-WS-LOCKINGMECHANISM

Ja
0.07 l/s
0.07 l/s
Neen
24 uur na de laatste operatie
10 Seconds
Neen
Ja
Ja
Elektronisch zelfsluitend
Ja
DN 15
G 1/2 B
TOP-NONCERAMIC

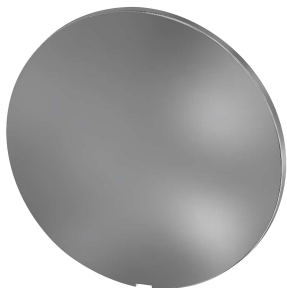


## KWC F5E-Therm Elektronische thermostaat-wandkraan

**Modell-Linie: F5E | F5ET1017**  
Kranen | Elektronische kranen

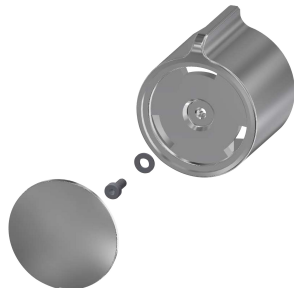
Materiaal montage	Messing
Maximale looptijd	255 Seconds
Minimum dynamische druk	1 bar
Minimale looptijd	1 Seconds
Type menging	Met thermostaat
Aantal batterijen	1
ATT-WS-PARAMETERIZATION	REMOTECONTROL
ATT-WS-POPOPWASTESET	Neen
Voedingsspanning	BATTERY-6-V
Opgenomen vermogen	1.5 Voltampère
ATT-WS-POWTYPE	BATTERY
IP bescherming	59K
ATT-WS-ROSETTES	Ja
Veiligheidsuitschakeling	Ja
Geluidsisolatie	Neen
ATT-WS-SPOUT	ROTATING-BOT
Lengte uitloop	215 mm
Oppervlaktebehandeling	Verchroomd
ATT-WS-SURTREATFIT	POLISHED
ATT-WS-TEMPERATURELIMIT	Ja
Thermische desinfectie	Automatische thermische desinfectie geïnstalleerd
ATT-WS-TRANSFORMER	Neen
Type batterij	CR-P2
Type montage	Wandmontage
Type bediening	SENSOR-OPERATION
Type sensor	Opto-elektronische sensor
Type kraan	Dienstkraan
Debiet bypass	0.05 l/s
ATT-WS-VOLFLOWRATE3	0.1 l/s
ATT-WS-WATCON	SUNION
Accentkleur	NONE
Basiskleur	CHROME-GLOSSY

### Reserve onderdelen



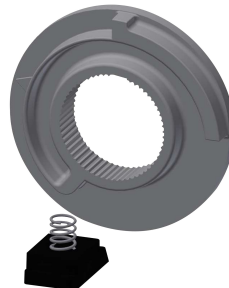
**Afdekplaatje**

**2030003258**  
EAQLT0002



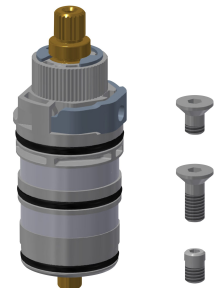
**Temperatuurhendel**

**2030050541**  
ASXT9004



**Temperatuuraanslag**

**2030003296**  
EAQLT0003



**Thermokoppel**

**2030003300**  
EAQLT0004

## KWC F5E-Therm Elektronische thermostaat-wandkraan

Modell-Linie: F5E | F5ET1017  
Kranen | Elektronische kranen



Zwenkuitloop, 100 mm

**2030032671**  
ASXX1001



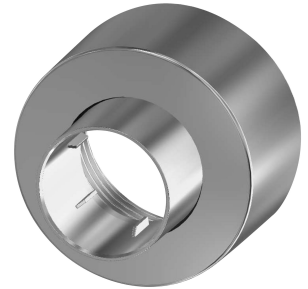
Sensor, ID 02/00002

**2030041459**  
ASXT9001



Magneetventielpatroon

**2030045522**  
ACXX9002



Schroefrozet

**2030046777**  
ASXX9003