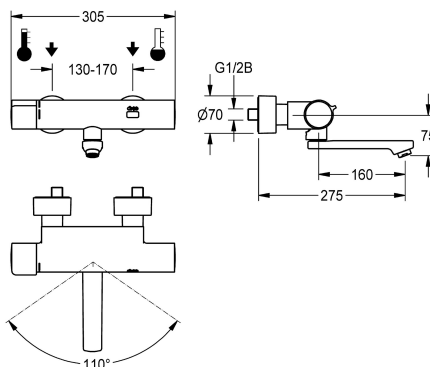


KWC F5E-Therm

Elektronická termostatická nástěnnná baterie na bateriový provoz

Modell-Linie: F5E | F5ET1018

Umyvadlové armatury | Elektronické armatury



KWC-No.
2030032981 Rozpětí 215 mm
2030032980 rozpětí 155 mm
2030032983 rozpětí 275 mm
2030039527 Provedení s předmontovanou dezinfekční jednotkou, rozpětí 155 mm
2030039528 Provedení s předmontovanou dezinfekční jednotkou, rozpětí 215 mm
2030039529 Provedení s předmontovanou dezinfekční jednotkou, rozpětí 275 mm

Vzdálenost perlátoru
215 mm
155 mm
275 mm
155 mm
215 mm
275 mm

Termická dezinfekce
ano
ano
ano
AUTO
AUTO
AUTO

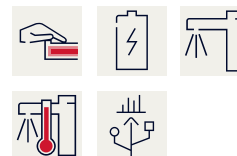
F5E-Therm - termostatická nástěnnná baterie DN 15 k montáži na omítku se zajištěným otočným vývodem, pro umývání. S optoelektronickým řízením, spuštění přiblížením dlaně k senzoru. Termostat s kovovou rukojetí s nastavitelným teplotním dorazem a pojistkou proti přetočení. S možností provádění termické dezinfekce, ručně nebo automaticky s předmontovanou jednotkou termické dezinfekce. K připojení na teplou a studenou vodu. Řídicí elektronika, kartuše s elektromagnetickým ventilem, lithiová baterie 6 V (CR-P2) a senzor v tělese Safe Touch chránícím před popálením, leštěná

chromovaná mosaz. Regulátor laminárního proudění s integrovaným regulátorem průtoku 6,0 l/min. S nastavitelnými a uzavíratelnými přípojkami se zábranou zpětného toku a sítky, zcela zakrytými hloubkově nastavitelnými šroubovacími rozetami. Rozpětí 275 mm. Aktivované hygienické proplachování 24 hodin po posledním použití, bezpečnostní vypnutí při trvalé reflexi a ukládání statistických údajů. S možností nastavení funkčních parametrů a komunikace pomocí volitelného obousměrného dálkového ovládání.

Technické údaje

ATT-WS-BACKFLOWPREVENTER
Výpočet průtoku studené vody
Výpočet průtoku teplé vody
ATT-WS-COMPA30000
Nastavené automatické hygienické proplachování
Nastavená doba průtoku
Snižovaný tlak
s filtrem
Nastavitelná doba průtoku
Ovládání
ATT-WS-HYGIENE-FLUSH
Nominální průměr
Velikost přívodní trubky

ano
0.07 l/s
0.07 l/s
Ne
24 hodin po posledním použití
10 Sekundy
Ne
ano
ano
electronically self-closing
ano
DN 15
G 1/2 B



KWC F5E-Therm

Elektronická termostatická nástěnná baterie na bateriový provoz

Modell-Linie: F5E | F5ET1018

Umyvadlové armatury | Elektronické armatury

ATT-WS-LOCKINGMECHANISM

Materiál armatury

Maximální doba průtoku

Minimální tlak průtoku

Minimální doba průtoku

Typ směšování

Počet baterií

ATT-WS-PARAMETERIZATION

ATT-WS-POPUPWASTESET

Napájení

Spotřeba energie

ATT-WS-POWTYPE

Systém ochrany IP

ATT-WS-ROSETTES

Bezpečnostní vypnutí

Zvuková izolace

ATT-WS-SPOUT

Vzdálenost perlátoru

Povrchová úprava armatury

ATT-WS-SURTREATFIT

ATT-WS-TEMPERATURELIMIT

Termická dezinfekce

ATT-WS-TRANSFORMER

Typ baterií

Způsob montáže

Ovládání

Typ senzoru

Typ baterie

Objem průtoku při aktivovaném bypassu (při provádění termické dezinfekce)

ATT-WS-VOLFLOWRATE3

ATT-WS-WATCON

Barevné varianty

Základní barva

TOP-NONCERAMIC

mosaz

255 Sekundy

1 bar

1 Sekundy

s termostatem

1

REMOTECONTROL

Ne

Baterie 6 V

1.5 Voltampér

BATTERY

59K

ano

ano

Ne

ROTATING-BOT

275 mm

chromovaný

POLISHED

ano

AUTO

Ne

CR-P2

montáž na stěnu

senzor

optoelektronický senzor

popřijí klepá

0.05 l/s

0.1 l/s

SUNION

NONE

CHROME-GLOSSY

Volitelné příslušenství



Obousměrné dálkové ovládání pro



Dvoutlačítkové dálkové ovládání pro



Těleso perlátoru

KWC F5E-Therm

Elektronická termostatická nástěnnná baterie na bateriový provoz

Modell-Linie: F5E | F5ET1018

Umyvadlové armatury | Elektronické armatury

armatury F3 a F5

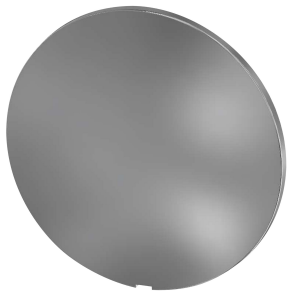
2030036654
ACEX9005

armatury F3 a F5

2030036849
ACEX9004

2000104778
ZTAPS0005

Náhradní díly



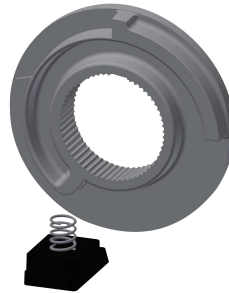
Krycí destičky

2030003258
EAQLT0002



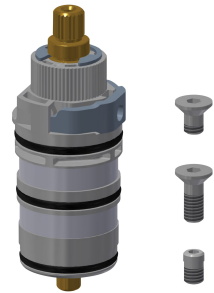
Rukojeť teplotního voliče

2030050541
ASXT9004



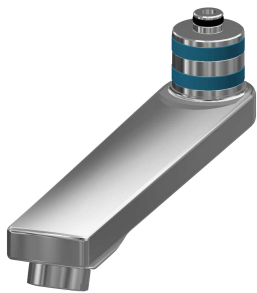
Teplotní doraz

2030003296
EAQLT0003



Termočlánek

2030003300
EAQLT0004



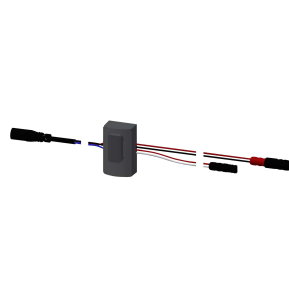
Otočný výtok, 160 mm

2030032815
ASXX1002



Regulátor laminárního proudění

2030012352
ETAPS0037



Snímač, ID 02/00002

2030041459
ASXT9001



Kartuše s obtokovým elektromagnetickým ventilem

2030045522
ACXX9002



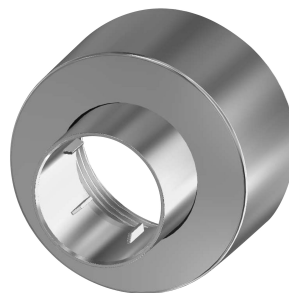
Lithiová baterie 6 V

2000104846



Montážní sada

2030003401



Šroubovací rozeta

2030046777



KWC F5E-Therm

Elektronická termostatická nástěnná baterie na bateriový provoz

Modell-Linie: F5E | F5ET1018

Umyvadlové armatury | Elektronické armatury

EPRT0008

EAQT0009

ASXX9003
