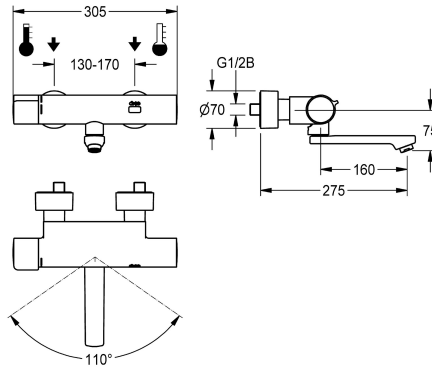


KWC F5E-Therm

Mitigeur thermostatique électronique pour montage mural

Modell-Linie: F5E | F5ET1018

Robinetteries | Robinets électroniques



KWC-No.

2030032981

Projection de 215 mm

2030032980

Projection de 155 mm

2030032983

Projection de 275 mm

2030039527

Exécution avec unité de désinfection prémontée, projection 155 mm

2030039528

Exécution avec unité de désinfection prémontée, projection de 215 mm

2030039529

Exécution avec unité de désinfection prémontée, projection de 275 mm

Projection de conduit

215 mm

155 mm

275 mm

155 mm

215 mm

275 mm

Désinfection thermique

Oui

Oui

Oui

Désinfection thermique automatique installée

Désinfection thermique automatique installée

Désinfection thermique automatique installée

Mitigeur thermostatique mural F5E-Therm DN 15 pour le montage en saillie avec sortie pivotante bloquante, pour les installations sanitaires. À commande opto-électronique, actionnement par réflexion manuelle. Thermostat avec poignée métallique à butée de température réglable et sans torsion possible. Avec possibilité de désinfection thermique manuelle ou automatique par unité de désinfection montée préalablement. Pour le raccordement sur les arrivées d'eau chaude et d'eau froide. Électronique de commande, cartouche d'électrovanne, pile au lithium de 6 V (CR-P2) et détecteur

dans le boîtier Safe-Touche anti-échaudure, laiton chromé poli. Mousseur à jet laminaire avec régulateur de débit intégré de 6,0 l/min. Avec raccords ajustables et bloquants à clapets anti-retour et filtres, entièrement recouverts par des rosaces à visser réglables en profondeur. Projection de 275 mm. Rinçage hygiénique activé 24 heures après le dernier actionnement, coupure de sécurité en cas de réflexion permanente et enregistrement de données statistiques. Avec possibilité de paramétrage et communication par télécommande bidirectionnelle en option.

Données techniques

ATT-WS-BACKFLOWPREVENTER

Oui

Calcul de débit de l'eau froide

0.07 l/s

Calcul de débit de l'eau chaude

0.07 l/s

ATT-WS-COMPA30000

Non

Réglage d'usine du rinçage d'hygiène

24 heures après la dernière activité

Durée d'écoulement réglée d'usine

10 Secondes

Dépressurisé

Non

avec filtre

Oui

Durée d'écoulement réglable

Oui

Principe de fonctionnement

Fermeture automatique électronique

ATT-WS-HYGIENE-FLUSH

Oui

Diamètre intérieur

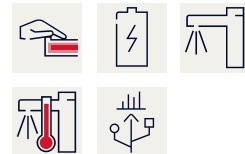
DN 15

Taille de l'alimentation

G 1/2 B

ATT-WS-LOCKINGMECHANISM

TOP-NONCERAMIC



KWC F5E-Therm

Mitigeur thermostatique électronique pour montage mural

Modell-Linie: F5E | F5ET1018

Robinetteries | Robinets électroniques

Matière de l'installation	Laiton
Durée maximale de rinçage	255 Secondes
Pression dynamique minimale	1 Bar
Durée d'écoulement minimum	1 Secondes
Type de mélangeur	Avec thermostatique
Nombre de piles	1
ATT-WS-PARAMETERIZATION	REMOTECONTROL
ATT-WS-POPOPWASTESET	Non
Connexion au boîtier d'alimentation	BATTERY-6-V
Consommation d'alimentation	1.5 Voltampère
ATT-WS-POWTYPE	BATTERY
Système de protection IP	59K
ATT-WS-ROSETTES	Oui
Arrêt de sécurité	Oui
Isolation sonore	Non
ATT-WS-SPOUT	ROTATING-BOT
Projection de conduit	275 mm
Finition de surface	Chromé
ATT-WS-SURTREATFIT	POLISHED
ATT-WS-TEMPERATURELIMIT	Oui
Désinfection thermique	Désinfection thermique automatique installée
ATT-WS-TRANSFORMER	Non
Type de piles	CR-P2
Type de montage	Montage mural
Type d'opération	Fonctionnement du détecteur
Type de capteur	Détecteur opto-électronique
Type de robinet	Robinet de bavette
Volume débit bypass	0.05 l/s
ATT-WS-VOLFLOWRATE3	0.1 l/s
ATT-WS-WATCON	SUNION
Couleur d'accent	NONE
Couleur de base	CHROME-GLOSSY

Accessoires en option



Télécommande bidirectionnelle

2030036654
ACEX9005



Télécommande à 2 touches

2030036849
ACEX9004



Boîtier d'aérateur antiviol

2000104778
ZTAPS0005

KWC F5E-Therm

Mitigeur thermostatique électronique pour montage mural

Modell-Linie: F5E | F5ET1018

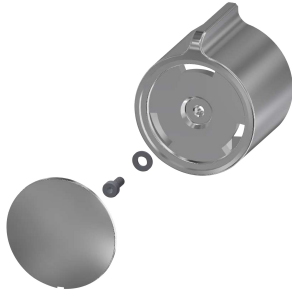
Robinettes | Robinets électroniques

Pièces de rechange



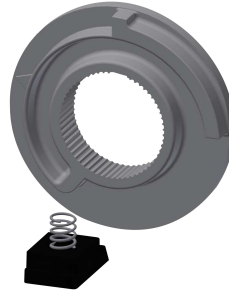
Plaque de recouvrement

2030003258
EAQLT0002



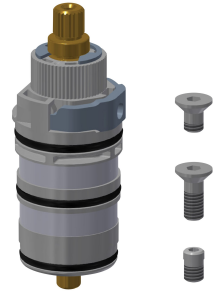
Poignée de température

2030050541
ASXT9004



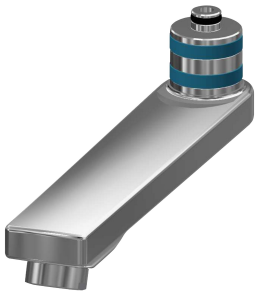
Arret de température

2030003296
EAQLT0003



Thermocouple

2030003300
EAQLT0004



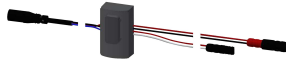
Sortie pivotante, 160 mm

2030032815
ASXX1002



Mousseur à jet laminaire

2030012352
ETAPS0037



Détecteur, ID 02/00002

2030041459
ASXT9001



Cartouche d'électrovanne

2030045522
ACXX9002



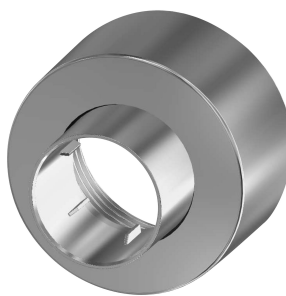
Pile au lithium 6V

2000104846
EPRTR0008



Kit de montage

2030003401
EAQLT0009



Rosette à vis

2030046777
ASXX9003