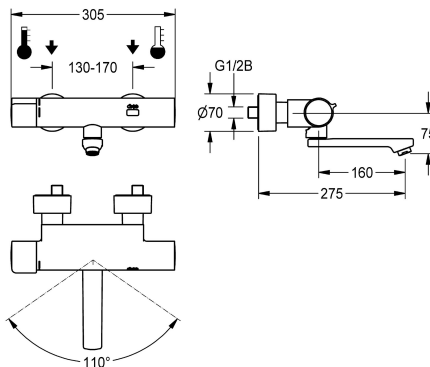


## KWC F5E-Therm

Miscelatore elettronico a parete con termostato

Modell-Linie: F5E | F5ET1018

Rubinerie per bagni | Rubinetterie elettroniche



### KWC-No.

**2030032981**

Sporgenza 215 mm

**2030032980**

Proiezione 155 mm

**2030032983**

Proiezione 275 mm

**2030039527**

Versione con unità di disinfezione premontata, proiezione 155 mm

**2030039528**

Proiezione 215 mm

**2030039529**

Proiezione 275 mm

### Proiezione bocca

215 mm

155 mm

275 mm

155 mm

215 mm

275 mm

### Disinfezione termica

Si

Si

Si

Disinfezione termica  
automatica preinstallata

Disinfezione termica  
automatica preinstallata

Disinfezione termica  
automatica preinstallata

Miscelatore termostatico F5E-Therm DN 15 per installazione a parete, con bocca orientabile e bloccabile. A comando optoelettronico, attivazione tramite riflessione manuale. Termostato con impugnatura in metallo e blocco temperatura regolabile. Con possibilità di disinfezione termica manuale o automatica tramite unità di disinfezione premontata. Elettronica di comando, cartuccia per elettrovalvola, batteria al litio 6 V (CR-P2) e sensore in alloggiamento safe-touch a prova di scottature, in ottone cromato.

Aratore laminare con regolatore di portata integrato, 6,0 l/min. Con allacciamenti regolabili dotati di valvole antiritorno e filtri, completamente a scomparsa grazie alle rosette da avvitare regolabili in profondità, bocca di erogazione 275 mm., flussaggio sanitario attivato a 24 ore dall'ultimo azionamento, blocco di sicurezza in caso di riflessione permanente e memorizzazione dei dati statistici. Comunicazione e variazione dei parametri tramite telecomando bidirezionale disponibile in opzione.

### Dati tecnici

ATT-WS-BACKFLOWPREVENTER

Si

Calcolo volume d'erogazione dell'acqua fredda

0.07 l/s

Calcolo volume d'erogazione dell'acqua calda

0.07 l/s

ATT-WS-COMPA30000

No

Disinfezione termica regolata ex fabbrica

24 ore dopo l'ultimo intervento

Durata erogazione regolata ex fabbrica

10 Seconds

De-pressurizzato

No

con filtro

Si

Tempo di flussaggio regolabile

Si

Principio di funzionamento

Temporizzato elettronico

ATT-WS-HYGIENE-FLUSH

Si

Diametro mandata

DN 15

Dimensione mandata

G 1/2 B

ATT-WS-LOCKINGMECHANISM

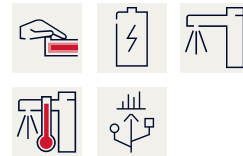
TOP-NONCERAMIC

Materiale connessioni

Ottone

Tempo massimo di flusso

255 Seconds



## KWC F5E-Therm

Miscelatore elettronico a parete con termostato

**Modell-Linie: F5E | F5ET1018**

Rubinerterie per bagni | Rubinerterie elettroniche

Pressione portata minima	1 bar
Durata minima erogazione	1 Seconds
Tipologia della miscelazione	Con termostato
Quantità batterie	1
ATT-WS-PARAMETERIZATION	REMOTECONTROL
ATT-WS-POPUPWASTESET	No
Connessione dell'alimentazione elettrica	BATTERY-6-V
Consumo elettrico	1.5 Voltampere
ATT-WS-POWTYPE	BATTERY
Sistema protettivo IP	59K
ATT-WS-ROSETTES	Si
Interruzione di sicurezza	Si
Isolamento sonoro	No
ATT-WS-SPOUT	ROTATING-BOT
Proiezione bocca	275 mm
Finitura della superficie	Cromato
ATT-WS-SURTREATFIT	POLISHED
ATT-WS-TEMPERATURELIMIT	Si
Disinfezione termica	Disinfezione termica automatica preinstallata
ATT-WS-TRANSFORMER	No
Tipo batterie	CR-P2
Tipo di montaggio	Installazione a parete
Funzionamento	Funzionamento a sensore
Tipologia del sensore	Sensore opto-elettronico
Tipologia sapone	Beverino
Volume di flusso bypass	0.05 l/s
ATT-WS-VOLFLOWRATE3	0.1 l/s
ATT-WS-WATCON	SUNION
Colore accento	NONE
Colore di base	CHROME-GLOSSY
teamNumber	0

### Accessori opzionali



#### Telecomando bidirezionale

**2030036654**  
ACEX9005



#### Telecomando con 2 funzioni

**2030036849**  
ACEX9004



#### Alloggiamento aeratore

**2000104778**  
ZTAPS0005

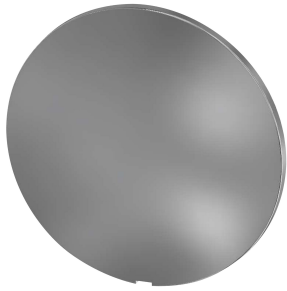
## KWC F5E-Therm

Miscelatore elettronico a parete con termostato

Modell-Linie: F5E | F5ET1018

Rubinetterie per bagni | Rubinetterie elettroniche

### Pezzi di ricambio



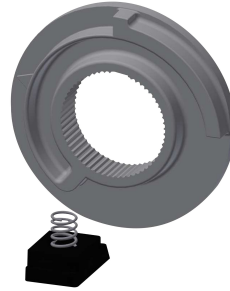
Piastra di copertura

**2030003258**  
EAQLT0002



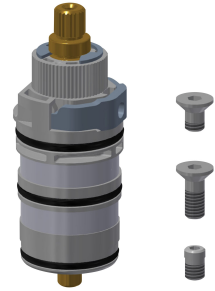
Leva di selezione temperatura

**2030050541**  
ASXT9004



Arresto temperatura per leva

**2030003296**  
EAQLT0003



Parte funzionale termostatica

**2030003300**  
EAQLT0004



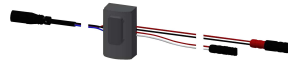
Bocca orientabile, 160 mm

**2030032815**  
ASXX1002



Regolatore del getto

**2030012352**  
ETAPS0037



Sensore, ID 02/00002

**2030041459**  
ASXT9001



Cartuccia elettrovalvola

**2030045522**  
ACXX9002



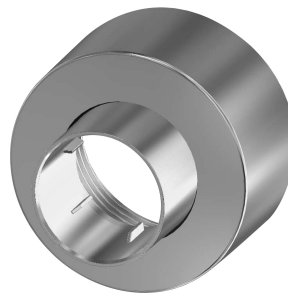
Batteria al litio da 6 V

**2000104846**  
EPRTR0008



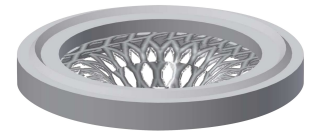
Kit di montaggio

**2030003401**  
EAQLT0009



Rosetta filettata

**2030046777**  
ASXX9003



Strainer seal 24 x 17 x 2.5 mm

**2000104706**  
ASXX9011