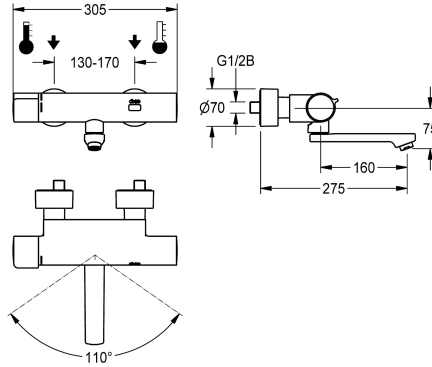


## KWC F5E-Therm Elektronische thermostaat-wandkraan

Modell-Linie: F5E | F5ET1018  
Kranen | Elektronische kranen



KWC-No.
<b>2030032981</b> Uitloopsprong 215 mm
<b>2030032980</b> Uitloopsprong 155 mm
<b>2030032983</b> Uitloopsprong 275 mm
<b>2030039527</b> Uitvoering met vooraf gemonteerde desinfectie-eenheid uitloopsprong 155 mm
<b>2030039528</b> Uitloopsprong 215 mm
<b>2030039529</b> Uitloopsprong 275 mm

Lengte uitloop
215 mm
155 mm
275 mm
155 mm
215 mm
275 mm

Thermische desinfectie
Ja
Ja
Ja
Automatische thermische desinfectie geïnstalleerd
Automatische thermische desinfectie geïnstalleerd
Automatische thermische desinfectie geïnstalleerd

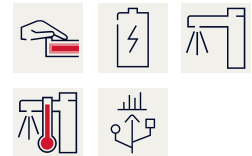
F5E-Therm thermostaatwandkraan DN 15 voor wandmontage met vergrendelbare zwenkuitloop, voor wastafels. Opto-elektronisch gestuurd, bediening via handreflectie. Thermostaat met metalen greep met instelbare en tegen doordraaien beveiligde temperatuur aanslag. Met mogelijkheid voor thermische desinfectie, handmatig of automatisch via voorgemonteerde desinfectie-eenheid. Voor aansluiting op warm en koud water. Besturingselektronica, magneetventiel, 6 V lithium-batterij (CR-P2) en sensor in verbrandingsveilige Safe-Touch-behuizing, messing

gepolijst verchroomd. Laminaire straalregelaar met geïntegreerde debietregelaar 6,0 l/min. Met verstelbare en afsluitbare aansluitingen met terugslagbegrenzers en zeven, volledig afgedekt door in diepte verstelbare schroefrozetten. Uitloopsprong 275 mm. Geactiveerde hygiënische spoeling 24 uur na laatste bediening, veiligheidsuitschakeling bij continue reflectie en opslag van statistische gegevens. Met mogelijkheid voor parametring en communicatie via optionele bidirectionele afstandsbediening.

### Technical Data

ATT-WS-BACKFLOWPREVENTER	Ja
Debiet koud water	0.07 l/s
Debiet warm water	0.07 l/s
ATT-WS-COMPA30000	Neen
Standaard instelling hygiënespoeling	24 uur na de laatste operatie
Standaard looptijd	10 Seconden
Drukloos met filter	Neen
Instelbare looptijd	Ja
Weringsprincipe	Elektronisch zelfsluitend
Hygiënespoeling	Ja
Diameter nominaal	DN 15
Inlaat omvang	G 1/2 B
ATT-WS-LOCKINGMECHANISM	TOP-NONCERAMIC

Ja
0.07 l/s
0.07 l/s
Neen
24 uur na de laatste operatie
10 Seconden
Neen
Ja
Ja
Elektronisch zelfsluitend
Ja
DN 15
G 1/2 B
TOP-NONCERAMIC



## KWC F5E-Therm Elektronische thermostaat-wandkraan

**Modell-Linie: F5E | F5ET1018**  
Kranen | Elektronische kranen

Materiaal montage	Messing
Maximale looptijd	255 Seconden
Minimum dynamische druk	1 bar
Minimale looptijd	1 Seconden
Type menging	Met thermostaat
Aantal batterijen	1
ATT-WS-PARAMETERIZATION	REMOTECONTROL
ATT-WS-POWUPWASTESET	Neen
Voedingsspanning	BATTERY-6-V
Opgenomen vermogen	1.5 Voltampère
ATT-WS-POWTYPE	BATTERY
IP bescherming	59K
ATT-WS-ROSETTES	Ja
Veiligheidsuitschakeling	Ja
Geluidsisolatie	Neen
ATT-WS-SPOUT	ROTATING-BOT
Lengte uitloop	275 mm
Oppervlaktebehandeling	Verchroomd
ATT-WS-SURTREATFIT	POLISHED
ATT-WS-TEMPERATURELIMIT	Ja
Thermische desinfectie	Automatische thermische desinfectie geïnstalleerd
ATT-WS-TRANSFORMER	Neen
Type batterij	CR-P2
Type montage	Wandmontage
Type bediening	SENSOR-OPERATION
Type sensor	Opto-elektronische sensor
Type kraan	Dienstkraan
Debiet bypass	0.05 l/s
ATT-WS-VOLFLOWRATE3	0.1 l/s
ATT-WS-WATCON	SUNION
Accentkleur	NONE
Basiskleur	CHROME-GLOSSY

### Optionele toebehoren



#### Bidirectionele afstandsbediening

**2030036654**  
ACEX9005



#### Afstandsbediening

**2030036849**  
ACEX9004



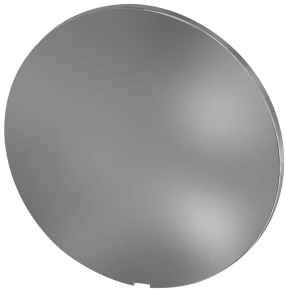
#### Diefstalbestendige perlator

**2000104778**  
ZTAPS0005

## KWC F5E-Therm Elektronische thermostaat-wandkraan

Modell-Linie: F5E | F5ET1018  
Kranen | Elektronische kranen

### Reserve onderdelen



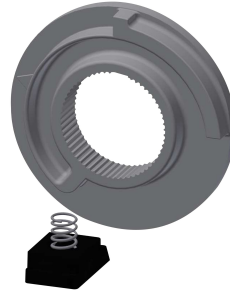
Afdekplaatje

2030003258  
EAQLT0002



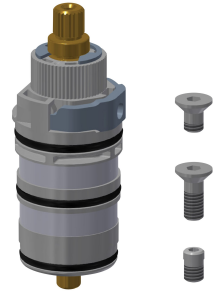
Temperatuurhendel

2030050541  
ASXT9004



Temperatuuraanslag

2030003296  
EAQLT0003



Thermokoppel

2030003300  
EAQLT0004



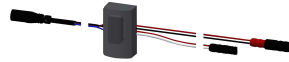
Zwenkuitloop, 160 mm

2030032815  
ASXX1002



Laminaire straalregelaar

2030012352  
ETAPS0037



Sensor, ID 02/00002

2030041459  
ASXT9001



Magneetventielpatroon

2030045522  
ACXX9002



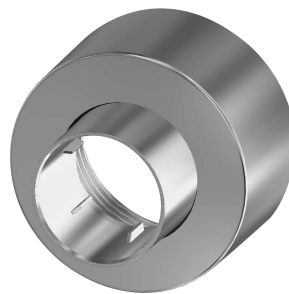
Lithium batterij, 6 V

2000104846  
EPRTR0008



Montageset

2030003401  
EAQLT0009



Schroefrozet

2030046777  
ASXX9003