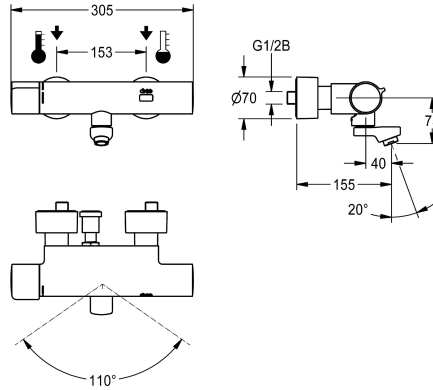


## KWC F5E-Therm

Mitigeur thermostatique électronique pour montage mural

Modell-Linie: F5E | F5ET1019

Robinetteries | Robinets électroniques



### KWC-No.

**2030036211**

Projection de 215 mm

**2030036210**

Projection de 155 mm

**2030036212**

Projection de 275 mm

**2030039530**

Exécution avec unité de désinfection prémontée, projection 155 mm

**2030039538**

Exécution avec unité de désinfection prémontée, projection de 215 mm

**2030039539**

Exécution avec unité de désinfection prémontée, projection de 275 mm

### Projection de conduit

215 mm

155 mm

275 mm

155 mm

215 mm

275 mm

### Désinfection thermique

Oui

Oui

Oui

Désinfection thermique automatique installée

Désinfection thermique automatique installée

Désinfection thermique automatique installée

Mitigeur thermostatique mural F5E-Therm DN 15 pour le montage en saillie avec sortie pivotante bloquante, pour les installations sanitaires. À commande opto-électronique, actionnement par réflexion manuelle. Thermostat avec poignée métallique à butée de température réglable et sans torsion possible. Avec possibilité de désinfection thermique manuelle ou automatique par unité de désinfection montée préalablement. Pour le raccordement sur les arrivées d'eau chaude et d'eau froide. Électronique de commande, cartouche d'électrovanne et détecteur dans le boîtier Safe-Touche anti-échaudure, laiton chromé poli. Mousseur à jet laminaire avec

régulateur de débit intégré de 6,0 l/min. Avec raccords ajustables et bloquants à clapets anti-retour et filtres, entièrement recouverts par des rosaces à visser réglables en profondeur. Projection de 155 mm. Rincage hygiénique activé 24 heures après le dernier actionnement, coupure de sécurité en cas de réflexion permanente et enregistrement de données statistiques. Avec possibilité de paramétrage et communication par télécommande bidirectionnelle en option. Alimentation en tension séparée par bloc d'alimentation 6,75 V / 12 V CC ou accessoire de système AQUA 3000.

### Données techniques

ATT-WS-BACKFLOWPREVENTER

Oui

Calcul débit de l'eau froide

0.07 l/s

Calcul débit de l'eau chaude

0.07 l/s

ATT-WS-COMPA30000

Oui

Réglage d'usine du rincage d'hygiène

24 heures après la dernière activité

Durée d'écoulement réglée d'usine

10 Secondes

Dépressurisé

Non

avec filtre

Oui

Durée d'écoulement réglable

Oui

Principe de fonctionnement

Fermeture automatique électronique

ATT-WS-HYGIENE-FLUSH

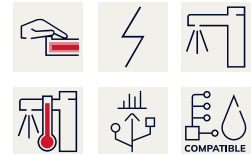
Oui

Diamètre intérieur

DN 15

Taille de l'alimentation

G 1/2 B



## KWC F5E-Therm

Mitigeur thermostatique électronique pour montage mural

Modell-Linie: F5E | F5ET1019

Robinetteries | Robinets électroniques

### ATT-WS-LOCKINGMECHANISM

Matière de l'installation

Durée maximale de rinçage

Pression dynamique minimale

Durée d'écoulement minimum

Type de mélangeur

### ATT-WS-PARAMETERIZATION

### ATT-WS-POPUWASTESET

Connexion au boîtier d'alimentation

Position de la connexion électrique

Consommation d'alimentation

### ATT-WS-POWTYPE

Système de protection IP

### ATT-WS-ROSETTES

Arrêt de sécurité

Isolation sonore

### ATT-WS-SPOUT

Projection de conduit

Finition de surface

### ATT-WS-SURTREATFIT

### ATT-WS-TEMPERATURELIMIT

Désinfection thermique

### ATT-WS-TRANSFORMER

Type de montage

Type d'opération

Type de capteur

Type de robinet

Volume débit bypass

### ATT-WS-VOLFLOWRATE3

### ATT-WS-WATCON

Couleur d'accent

Couleur de base

teamNumber

### TOP-NONCERAMIC

Laiton

255 Secondes

1 Bar

1 Secondes

Avec thermostatique

### REMOTECONTROL

Non

6,75 / 12 VDC / A3000 open

De l'autre côté

1.5 Voltampère

### TRANSFORMER

59K

Oui

Oui

Non

### ROTATING-BOT

155 mm

Chromé

POLISHED

Oui

Désinfection thermique automatique installée

Non

Montage mural

Fonctionnement du détecteur

Détecteur opto-électronique

Robinet de bavette

0.05 l/s

0.1 l/s

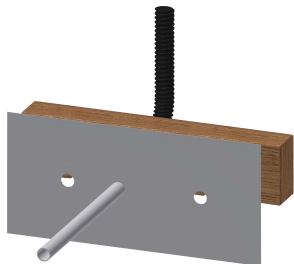
SUNION

NONE

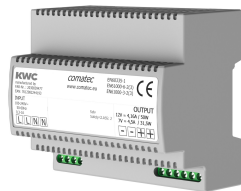
CHROME-GLOSSY

0

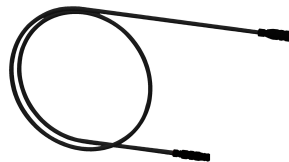
## Accessoires nécessaires



Traverse de montage pour mitigeurs muraux F5



Bloc d'alimentation enfichable



Rallonge 5 m

## KWC F5E-Therm

Mitigeur thermostatique électronique pour montage mural

Modell-Linie: F5E | F5ET1019

Robinetteries | Robinets électroniques

**2030071303**  
F5BTX002

**2030039477**  
ACEX9001

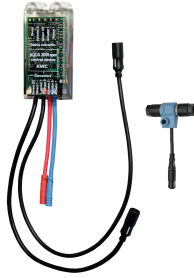
**2030043814**  
ACEX9010

### Accessoires en option



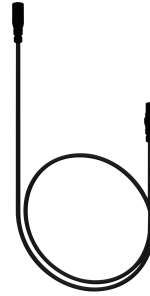
Boîtier d'aérateur antivol

**2000104778**  
ZTAPS0005



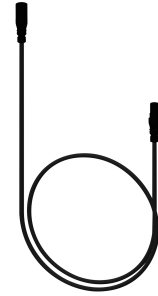
Module électronique EM5 ID 02050

**2030041914**  
ACET1001



Rallonge de détecteur

**2030041919**  
ACEX9006



Rallonge de détecteur

**2030041920**  
ACEX9007



Télécommande bidirectionnelle

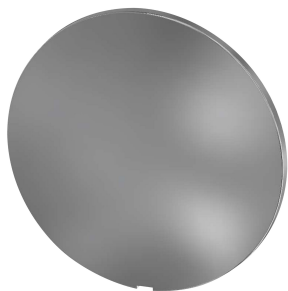
**2030036654**  
ACEX9005



Télécommande à 2 touches

**2030036849**  
ACEX9004

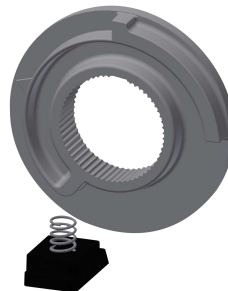
### Pièces de rechange



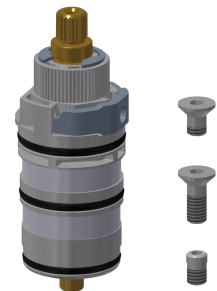
Plaque de recouvrement



Poignée de température



Arrêt de température



Thermocouple

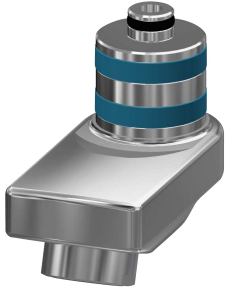
## KWC F5E-Therm

Mitigeur thermostatique électronique pour montage mural

Modell-Linie: F5E | F5ET1019

Robinetteries | Robinets électroniques

**2030003258**  
EAQLT0002



Sortie pivotante, 40 mm

**2030035159**  
ASXX1003



Kit de montage

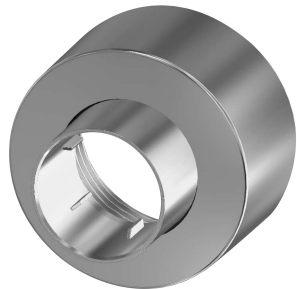
**2030003401**  
EAQLT0009

**2030050541**  
ASXT9004



Mousseur à jet laminaire

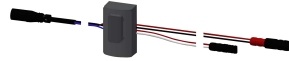
**2030012352**  
ETAPS0037



Rosette à vis

**2030046777**  
ASXX9003

**2030003296**  
EAQLT0003



Détecteur, ID 02/00002

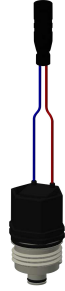
**2030041459**  
ASXT9001



Strainer seal 24 x 17 x 2.5 mm

**2000104706**  
ASXX9011

**2030003300**  
EAQLT0004



Cartouche d'électrovanne

**2030045522**  
ACXX9002



Clé à douille hexagonale

**2030047722**  
ACEX9011