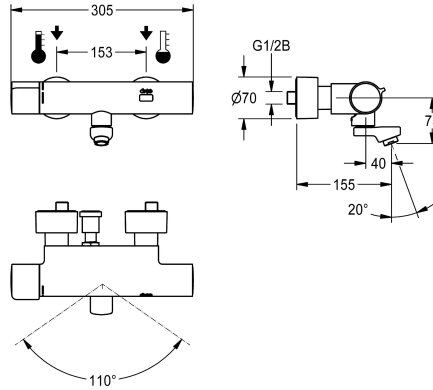


## KWC F5E-Therm Väggmonterad termostatenhet

Modell-Linie: F5E | F5ET1019  
Kranar | Elektroniska kranar



KWC-No.
<b>2030036211</b>
<b>2030036210</b> Projection 155 mm
<b>2030036212</b> Projection 275 mm
<b>2030039530</b> with projection 155 mm and pre-installed disinfection unit
<b>2030039538</b> with projection 215 mm and pre-installed disinfection unit
<b>2030039539</b> with projection 275 mm and pre-installed disinfection unit

Sprut kastare
215 mm
155 mm
275 mm
155 mm
215 mm
275 mm

terminal för desinfektion
Ja
Ja
Ja
AUTO
AUTO
AUTO

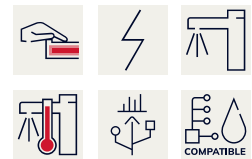
F5E-Therm väggmonterad termostatenhet DN 15 för utanpåliggande montering med låsbart, svängbart utlopp, för tvättanläggningar. Optoelektronisk styrning, aktivering via handreflexion. Termostat med metallhandtag med inställbart och vridskyddat temperaturstopp. Med möjlighet till termisk desinfektion, manuell eller automatiskt via förmonterad desinfektionsenhet. För anslutning till varm- och kallvatten. Styrelektronik, magnetventilpatron och sensor i skållningsskyddat Safe-Touch-hus, högblank förkromad mässing.

Laminärflödesregulator med integrerad flödesregulator 6,0 l/min. Med justerbara och låsbara anslutningar med backventiler och silar, helt täckta med rosetter med inställbart djup. Öppning 155 mm. Aktiverad hygienspölning 24 timmar efter senaste spolning, säkerhetsavstängning vid konstant reflexion och lagring av statistiska data. Med möjlighet till parameterinställning och kommunikation via dubbelriktad fjärrkontroll (tillval). Separat spänningsförsörjning via nättaggregat 6,75 V/12 V DC eller AQUA 3000 open (systemtillbehör).

### Technical Data

ATT-WS-BACKFLOWPREVENTER
Beräknat flöde för dricksvatten
Beräknat flöde för varmt dricksvatten
ATT-WS-COMPA30000
Standard automatisk hygien spolning
Felaktig flödestid
Nedtryckt
med filter
Justerbar flödestid
Funktionell princip
ATT-WS-HYGIENE-FLUSH
Nominell diameter
Inbyggnadsmått
ATT-WS-LOCKINGMECHANISM
Material delar

Ja
0.07 l/s
0.07 l/s
Ja
24 timmar efter den senaste operationen
10 Sekunder
Nej
Ja
Ja
Elektronisk självstängande
Ja
DN 15
G 1/2 B
TOP-NONCERAMIC
Mässing

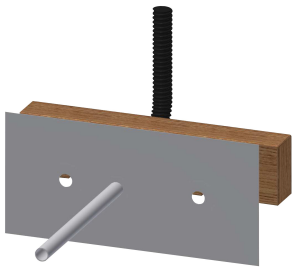


## KWC F5E-Therm Väggmonterad termostatenhet

Modell-Linie: F5E | F5ET1019  
Kranar | Elektroniska kranar

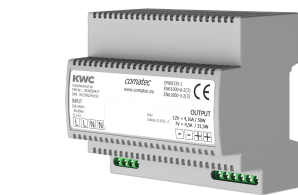
Maximal flödestid	255 Sekunder
Minimalt flödestryck	1 bar
Minimal flödes tid	1 Sekunder
Typ av blandning	Med termostat
ATT-WS-PARAMETERIZATION	REMOTECONTROL
ATT-WS-POPUWASTESET	Nej
Kraft försörjnings anslutning	6-12-3000VDC
Kraftanslutning	Från baksidan
Kraft förbrukning	1.5 Voltampere
ATT-WS-POWTYPE	TRANSFORMER
Skydds system IP	59K
ATT-WS-ROSETTES	Ja
Säkerhetsavstängning	Ja
Ljud isolering	Nej
ATT-WS-SPOUT	ROTATING-BOT
Sprut kastare	155 mm
yt finish	Förkromad
ATT-WS-SURTREATFIT	POLISHED
ATT-WS-TEMPERATURELIMIT	Ja
terminal för desinfektion	AUTO
ATT-WS-TRANSFORMER	Nej
Typ av montering	Väggmontering
Typ av operation	Sensor styrning
Typ av sensor	Utan elektronisk sensor
Typ av kran	Tvågreppsblandare
Volym flöde förbigång	0.05 l/s
ATT-WS-VOLFLOWRATE3	0.1 l/s
ATT-WS-WATCON	SUNION
Accentfärg	NONE
Basfärg	CHROME-GLOSSY

### Nödvändiga tillbehör



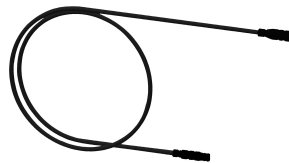
Mounting bar for F5 wall-mounted mixers

**2030071303**  
F5BTX002



Power supply unit

**2030039477**  
ACEX9001



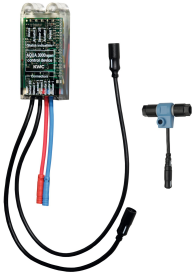
Extension cable 5 m

**2030043814**  
ACEX9010

## KWC F5E-Therm Väggmonterad termostatenhet

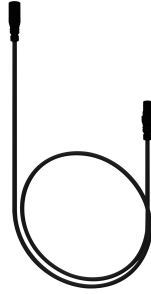
Modell-Linie: F5E | F5ET1019  
Kranar | Elektroniska kranar

### Extratillbehör



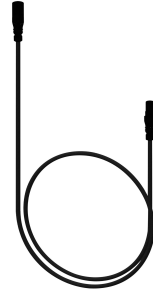
Elektronikmodul EM5 med ID 02050

**2030041914**  
ACET1001



Sensorförlängningskabel

**2030041919**  
ACEX9006



Sensorförlängningskabel

**2030041920**  
ACEX9007



Bidirectional remote control for  
electrical fittings F3 and F5

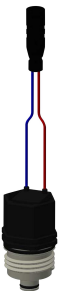
**2030036654**  
ACEX9005



2-button remote control for fittings F3  
and F5

**2030036849**  
ACEX9004

### Reservdelar



Solenoid valve cartridge

**2030045522**  
ACXX9002