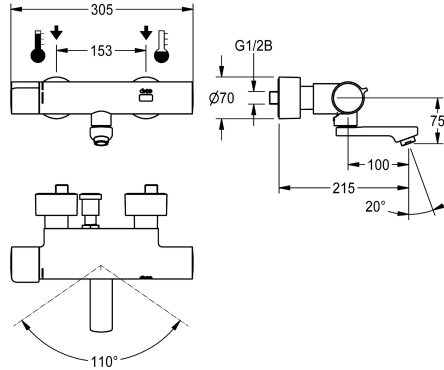


## KWC F5E-Therm Mitigeur thermostatique électronique pour montage mural

Modell-Linie: F5E | F5ET1020  
Robinetteries | Robinets électroniques



| KWC-No.                                                                                   |
|-------------------------------------------------------------------------------------------|
| <b>2030036211</b><br>Projection de 215 mm                                                 |
| <b>2030036210</b><br>Projection de 155 mm                                                 |
| <b>2030036212</b><br>Projection de 275 mm                                                 |
| <b>2030039530</b><br>Exécution avec unité de désinfection prémontée, projection 155 mm    |
| <b>2030039538</b><br>Exécution avec unité de désinfection prémontée, projection de 215 mm |
| <b>2030039539</b><br>Exécution avec unité de désinfection prémontée, projection de 275 mm |

| Projection de conduit |
|-----------------------|
| 215 mm                |
| 155 mm                |
| 275 mm                |
| 155 mm                |
| 215 mm                |
| 275 mm                |

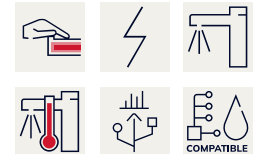
| Désinfection thermique                       |
|----------------------------------------------|
| Oui                                          |
| Oui                                          |
| Oui                                          |
| Désinfection thermique automatique installée |
| Désinfection thermique automatique installée |
| Désinfection thermique automatique installée |

Mitigeur thermostatique mural F5E-Therm DN 15 pour le montage en saillie avec sortie pivotante bloquante, pour les installations sanitaires. À commande opto-électronique, actionnement par réflexion manuelle. Thermostat avec poignée métallique à butée de température réglable et sans torsion possible. Avec possibilité de désinfection thermique manuelle ou automatique par unité de désinfection montée préalablement. Pour le raccordement sur les arrivées d'eau chaude et d'eau froide. Électronique de commande, cartouche d'électrovanne et détecteur dans le boîtier Safe-Touche anti-échaudure, laiton chromé poli. Mousseur à jet laminaire avec

régulateur de débit intégré de 6,0 l/min. Avec raccords ajustables et bloquants à clapets anti-retour et filtres, entièrement recouverts par des rosaces à visser réglables en profondeur. Projection de 215 mm. Rincage hygiénique activé 24 heures après le dernier actionnement, coupure de sécurité en cas de réflexion permanente et enregistrement de données statistiques. Avec possibilité de paramétrage et communication par télécommande bidirectionnelle en option. Alimentation en tension séparée par bloc d'alimentation 6,75 V / 12 V CC ou accessoire de système AQUA 3000.

| Données techniques                   |
|--------------------------------------|
| ATT-WS-BACKFLOWPREVENTER             |
| Calcul de débit de l'eau froide      |
| Calcul de débit de l'eau chaude      |
| ATT-WS-COMPA30000                    |
| Réglage d'usine du rincage d'hygiène |
| Durée d'écoulement réglée d'usine    |
| Dépressurisé                         |
| avec filtre                          |
| Durée d'écoulement réglable          |
| Principe de fonctionnement           |
| ATT-WS-HYGIENE-FLUSH                 |
| Diamètre intérieur                   |
| Taille de l'alimentation             |

|                                      |
|--------------------------------------|
| Oui                                  |
| 0.07 l/s                             |
| 0.07 l/s                             |
| Oui                                  |
| 24 heures après la dernière activité |
| 10 Secondes                          |
| Non                                  |
| Oui                                  |
| Oui                                  |
| Fermeture automatique électronique   |
| Oui                                  |
| DN 15                                |
| G 1/2 B                              |



## KWC F5E-Therm

Mitigeur thermostatique électronique pour montage mural

**Modell-Linie: F5E | F5ET1020**

Robinetteries | Robinets électroniques

### ATT-WS-LOCKINGMECHANISM

Matière de l'installation

Durée maximale de rinçage

Pression dynamique minimale

Durée d'écoulement minimum

Type de mélangeur

### ATT-WS-PARAMETERIZATION

### ATT-WS-POWUPWASTESET

Connexion au boîtier d'alimentation

Position de la connexion électrique

Consommation d'alimentation

### ATT-WS-POWTYPE

Système de protection IP

### ATT-WS-ROSETTES

Arrêt de sécurité

Isolation sonore

### ATT-WS-SPOUT

Projection de conduit

Finition de surface

### ATT-WS-SURTREATFIT

### ATT-WS-TEMPERATURELIMIT

Désinfection thermique

### ATT-WS-TRANSFORMER

Type de montage

Type d'opération

Type de capteur

Type de robinet

Volume débit bypass

### ATT-WS-VOLFLOWRATE3

### ATT-WS-WATCON

Couleur d'accent

Couleur de base

### TOP-NONCERAMIC

Laiton

255 Secondes

1 Bar

1 Secondes

Avec thermostatique

### REMOTECONTROL

Non

6,75 / 12 VDC / A3000 open

De l'autre côté

1.5 Voltampère

### TRANSFORMER

59K

Oui

Oui

Non

### ROTATING-BOT

215 mm

Chromé

### POLISHED

Oui

Désinfection thermique automatique installée

Non

Montage mural

Fonctionnement du détecteur

Détecteur opto-électronique

Robinet de bavette

0.05 l/s

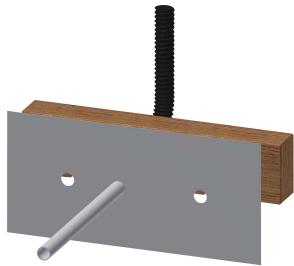
0.1 l/s

### SUNION

NONE

### CHROME-GLOSSY

## Accessoires nécessaires



**Traverse de montage pour mitigeurs muraux F5**

**2030071303**



**Bloc d'alimentation enfichable**

**2030039477**  
ACEX9001



**Rallonge 5 m**

**2030043814**  
ACEX9010

## KWC F5E-Therm Mitigeur thermostatique électronique pour montage mural

Modell-Linie: F5E | F5ET1020  
Robinetteries | Robinets électroniques

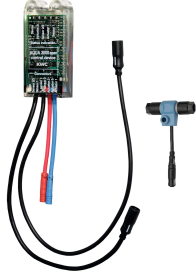
F5BTX002

### Accessoires en option



Boîtier d'aérateur antivol

2000104778  
ZTAPS0005



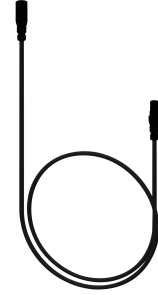
Module électronique EM5 ID 02050

2030041914  
ACET1001



Rallonge de détecteur

2030041919  
ACEX9006



Rallonge de détecteur

2030041920  
ACEX9007



Télécommande bidirectionnelle

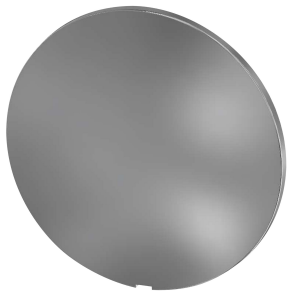
2030036654  
ACEX9005



Télécommande à 2 touches

2030036849  
ACEX9004

### Pièces de rechange



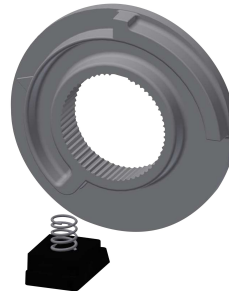
Plaque de recouvrement

2030003258



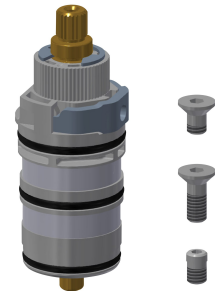
Poignée de température

2030050541



Arret de température

2030003296



Thermocouple

2030003300

## KWC F5E-Therm

Mitigeur thermostatique électronique pour montage mural

Modell-Linie: F5E | F5ET1020

Robinetteries | Robinets électroniques

EAQLT0002



Sortie pivotante 100 mm

**2030032671**  
ASXX1001

ASXT9004



Mousseur à jet laminaire

**2030012352**  
ETAPS0037

EAQLT0003



Détecteur, ID 02/00002

**2030041459**  
ASXT9001

EAQLT0004



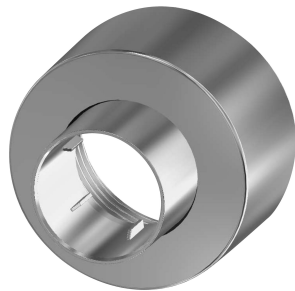
Cartouche d'électrovanne

**2030045522**  
ACXX9002



Kit de montage

**2030003401**  
EAQLT0009



Rosette à vis

**2030046777**  
ASXX9003