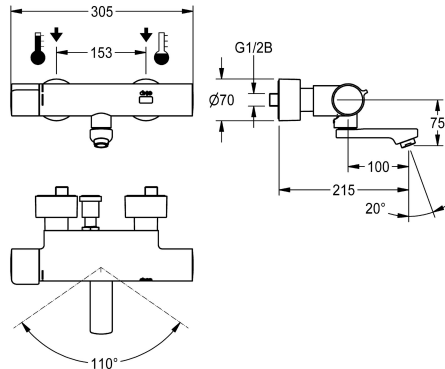


## KWC F5E-Therm

Miscelatore elettronico a parete con termostato

**Modell-Linie: F5E | F5ET1020**

Rubinetterie per bagni | Rubinetterie elettroniche



### KWC-No.

**2030036211**  
Sporgenza 215 mm

**2030036210**  
Proiezione 155 mm

**2030036212**  
Proiezione 275 mm

**2030039530**  
Versione con unità di disinfezione premontata, proiezione 155 mm

**2030039538**  
Versione con unità di disinfezione premontata, proiezione 215 mm

**2030039539**  
Proiezione 275 mm

### Proiezione bocca

215 mm

155 mm

275 mm

155 mm

215 mm

275 mm

### Disinfezione termica

Si

Si

Si

Disinfezione termica  
automatica preinstallata

Disinfezione termica  
automatica preinstallata

Disinfezione termica  
automatica preinstallata

Miscelatore termostatico F5E-Therm DN 15 per installazione a parete, con bocca orientabile e bloccabile. A comando optoelettronico, attivazione tramite riflessione manuale. Termostato con impugnatura in metallo e blocco temperatura regolabile. Con possibilità di disinfezione termica manuale o automatica tramite unità di disinfezione premontata. Elettronica di comando, cartuccia per elettrovalvola e sensore in alloggiamento safe-touch a prova di scottature, in ottone cromato. Aeratore laminare con regolatore di portata integrato, 6,0 l/min. Con allacciamenti regolabili dotati di

valvole antiritorno e filtri, completamente a scomparsa grazie alle rosette da avvitare regolabili in profondità, bocca di erogazione 215 mm., flusso sanitario attivato a 24 ore dall'ultimo azionamento, blocco di sicurezza in caso di riflessione permanente e memorizzazione dei dati statistici. Comunicazione e variazione dei parametri tramite telecomando bidirezionale disponibile in opzione. Alimentazione tramite unità con alimentatore di rete 6,75 V / 12 V DC o tramite componenti di sistema AQUA 3000 open.

### Dati tecnici

ATT-WS-BACKFLOWPREVENTER

Si

Calcolo volume d'erogazione dell'acqua fredda

0.07 l/s

Calcolo volume d'erogazione dell'acqua calda

0.07 l/s

ATT-WS-COMPA30000

Si

Disinfezione termica regolata ex fabbrica

24 ore dopo l'ultimo intervento

Durata erogazione regolata ex fabbrica

10 Seconds

De-pressurizzato

No

con filtro

Si

Tempo di flussaggio regolabile

Si

Principio di funzionamento

Temporizzato elettronico

ATT-WS-HYGIENE-FLUSH

Si

Diametro mandata

DN 15

Dimensione mandata

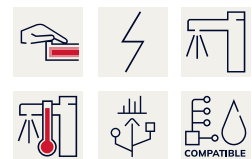
G 1/2 B

ATT-WS-LOCKINGMECHANISM

TOP-NONCERAMIC

Materiale connessioni

Ottone



## KWC F5E-Therm

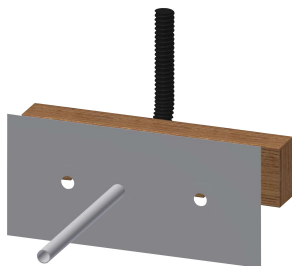
Miscelatore elettronico a parete con termostato

**Modell-Linie: F5E | F5ET1020**

Rubinetterie per bagni | Rubinetterie elettroniche

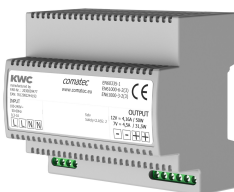
|  |   |
|--|---|
| Tempo massimo di flusso                  | 255 Seconds                                   |
| Pressione portata minima                 | 1 bar   |
| Durata minima erogazione                 | 1 Seconds                                     |
| Tipologia della miscelazione             | Con termostato                                |
| ATT-WS-PARAMETERIZATION                  | REMOTECONTROL                                 |
| ATT-WS-POPUPWASTESET                     | No  |
| Connessione dell'alimentazione elettrica | 6,75 / 12 VDC / A3000 open                    |
| Posizione della connessione elettrica    | Dal retro                                     |
| Consumo elettrico                        | 1.5 Voltampere                                |
| ATT-WS-POWTYPE                           | TRANSFORMER                                   |
| Sistema protettivo IP                    | 59K   |
| ATT-WS-ROSETTES                          | Si  |
| Interruzione di sicurezza                | Si  |
| Isolamento sonoro                        | No  |
| ATT-WS-SPOUT                             | ROTATING-BOT                                  |
| Proiezione bocca                         | 215 mm  |
| Finitura della superficie                | Cromato                                       |
| ATT-WS-SURTREATFIT                       | POLISHED                                      |
| ATT-WS-TEMPERATURELIMIT                  | Si  |
| Disinfezione termica                     | Disinfezione termica automatica preinstallata |
| ATT-WS-TRANSFORMER                       | No  |
| Tipo di montaggio                        | Installazione a parete                        |
| Funzionamento                            | Funzionamento a sensore                       |
| Tipologia del sensore                    | Sensore opto-elettronico                      |
| Tipologia sapone                         | Beverino                                      |
| Volume di flusso bypass                  | 0.05 l/s                                      |
| ATT-WS-VOLFLOWRATE3                      | 0.1 l/s                                       |
| ATT-WS-WATCON                            | SUNION  |
| Colore accento                           | NONE  |
| Colore di base                           | CHROME-GLOSSY                                 |

### Accessori necessari



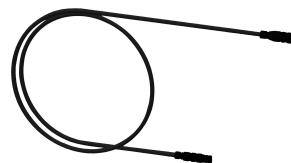
**Traversa di montaggio per miscelatori a parete F5**

**2030071303**  
F5BTX002



**Alimentatore multiplo 7 - 12V DC**

**2030039477**  
ACEX9001



**Cavo di prolunga 5 m**

**2030043814**  
ACEX9010

## KWC F5E-Therm

Miscelatore elettronico a parete con termostato

Modell-Linie: F5E | F5ET1020

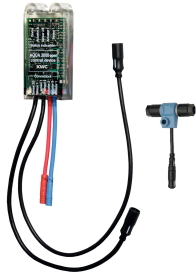
Rubinerie per bagni | Rubinetterie elettroniche

### Accessori opzionali



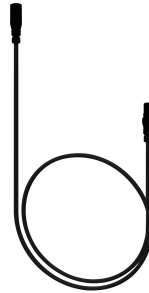
Alloggiamento aeratore

**2000104778**  
ZTAPS0005



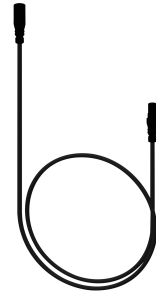
Modulo elettronico EM5 ID 02050

**2030041914**  
ACET1001



Cavo di prolunga a sensore

**2030041919**  
ACEX9006



Cavo di prolunga a sensore

**2030041920**  
ACEX9007



Telecomando bidirezionale

**2030036654**  
ACEX9005



Telecomando con 2 funzioni

**2030036849**  
ACEX9004

### Pezzi di ricambio



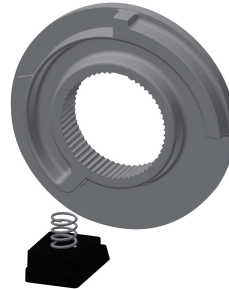
Piastra di copertura

**2030003258**  
EAQLT0002



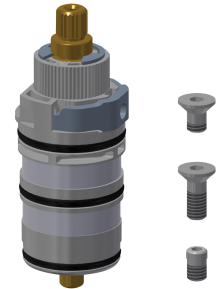
Leva di selezione temperatura

**2030050541**  
ASXT9004



Arresto temperatura per leva

**2030003296**  
EAQLT0003



Parte funzionale termostatica

**2030003300**  
EAQLT0004

## KWC F5E-Therm

Miscelatore elettronico a parete con termostato

Modell-Linie: F5E | F5ET1020

Rubinerie per bagni | Rubinetterie elettroniche



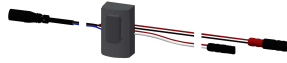
**Bocca orientabile, 100 mm**

**2030032671**  
ASXX1001



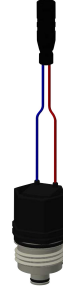
**Regolatore del getto**

**2030012352**  
ETAPS0037



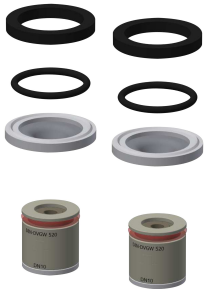
**Sensore, ID 02/00002**

**2030041459**  
ASXT9001



**Cartuccia elettrovalvola**

**2030045522**  
ACXX9002



**Kit di montaggio**

**2030003401**  
EAQLT0009



**Rosetta filettata**

**2030046777**  
ASXX9003