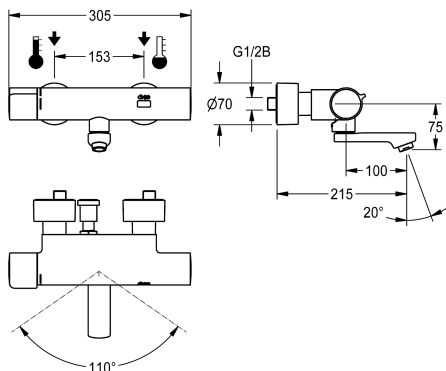


KWC F5E-Therm

Elektroniczna termostatyczna bateria ścienna do zasilacza centralnego

Modell-Linie: F5E | F5ET1020

Armatura umywalkowa | Armatura elektroniczna



KWC-No.

2030036211

2030036210
Wysięg 155 mm

2030036212
Wysięg 275 mm

2030039530
Wersja z zamontowaną fabrycznie jednostką dezynfekcyjną, wysięg 155 mm

2030039538
Wersja z zamontowaną fabrycznie jednostką dezynfekcyjną, wysięg 215 mm

2030039539
Wersja z zamontowaną fabrycznie jednostką dezynfekcyjną, wysięg 275 mm

Długość wylewki

215 mm

155 mm

275 mm

155 mm

215 mm

275 mm

Dezynfekcja termiczna

Tak

Tak

Tak

Zainstalowana automatyczna dezynfekcja termiczna

Zainstalowana automatyczna dezynfekcja termiczna

Zainstalowana automatyczna dezynfekcja termiczna

F5E-Therm Termostatyczna bateria ścienna DN 15 do montażu natynkowego z blokową obrotową wylewką, do umywalk. Sterowanie optoelektroniczne, uruchamianie poprzez zbliżenie dłoni do czujnika odbiciowego. Termostat z uchwytem metalowym z regulowanym ogranicznikiem temperatury zabezpieczonym przed przekręceniem. Możliwość ręcznej lub automatycznej dezynfekcji termicznej poprzez zamontowaną fabrycznie jednostkę do dezynfekcji. Do podłączenia do ciepłej i zimnej wody. Elektronika sterująca, kartusz z zaworem elektromagnetycznym i czujnik w obudowie Safe Touch zabezpieczonej przed poparzeniem, korpus mosiężny polerowany, powłoka chromowana. Regulator przepływu

wody ze zintegrowanym regulatorem natężenia przepływu 6,0 l/min. Z regulowanymi i zamykanymi złączkami z zaworami zwrotnymi i sitkami, zastąpiony w całości przez przykręcane rozety z regulacją głębokości. Wysięg 215 mm. Aktywowane płukanie higieniczne po 24 godzinach od ostatniego uruchomienia, wyłącznik bezpieczeństwa powodujący wyłączenie w przypadku ciągłej aktywacji czujnika odbiciowego, zapisywanie danych statystycznych. Możliwość konfiguracji i komunikacji za pomocą opcjonalnego dwukierunkowego pilota. Osobne zasilanie elektryczne za pomocą zasilacza 6,75 V / 12 V DC lub wyposażenia systemowego AQUA 3000 open.

Dane techniczne

ATT-WS-BACKFLOWPREVENTER

Tak

Normatywny wypływ zimnej wody

0.07 l/s

Normatywny wypływ ciepłej wody

0.07 l/s

ATT-WS-COMPA30000

Tak

Wstępne ustawienia spłukiwanie higienicznego

24 godziny po ostatniej operacji

Wstępne ustawienie czasu przepływu

10 Sekundy

Bezcisnienowy

Nie

z filtrem

Tak

Czas przepływu możliwy do ustawienia

Tak

Zasada funkcjonowania

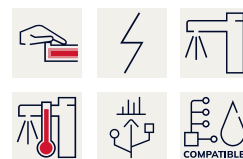
ELECTRONIX-C

Płukanie higieniczne

Tak

Średnica nominalna

DN 15



KWC F5E-Therm

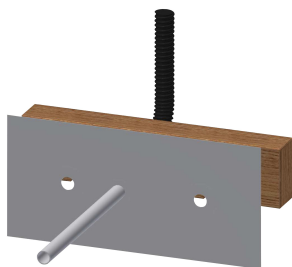
Elektroniczna termostatyczna bateria ścienna do zasilacza centralnego

Modell-Linie: F5E | F5ET1020

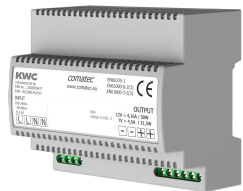
Armatura umywalkowa | Armatura elektroniczna

Średnica dopływu	G 1/2 B
ATT-WS-LOCKINGMECHANISM	TOP-NONCERAMIC
Materiał złączki	Mosiądz
Maksymalny czas przepływu	255 Sekundy
Wymagane ciśnienie robocze	1 bar
Minimalny czas przepływu	1 Sekundy
Sposób mieszania	Z termostatem
ATT-WS-PARAMETERIZATION	REMOTECONTROL
ATT-WS-POPOPWASTESET	Nie
Napięcie przyłączeniowe	6,75 / 12 VDC / A3000 open
Umiejscowienie zasilania w energię elektryczną	Od tyłu
Zużycie prądu	1.5 Woltampier
ATT-WS-POWTYPE	TRANSFORMER
System ochrony IP	59K
ATT-WS-ROSETTES	Tak
Wyłączenie awaryjne	Tak
Izolacja akustyczna	Nie
ATT-WS-SPOUT	ROTATING-BOT
Długość wylewki	215 mm
Wykończenie powierzchni	Chromowany
ATT-WS-SURTREATFIT	POLISHED
ATT-WS-TEMPERATURELIMIT	Tak
Dezynfekcja termiczna	Zainstalowana automatyczna dezynfekcja termiczna
ATT-WS-TRANSFORMER	Nie
Rodzaj montażu	Montaż naścienny
Rodzaj obsługi	SENSOR-OPERATION
Rodzaj czujnika	Czujnik opto-elektroniczny
Rodzaje baterii	Zawór ścienny
Natężenie przepływu	0.05 l/s
ATT-WS-VOLFLOWRATE3	0.1 l/s
ATT-WS-WATCON	SUNION
Akcent kolorystyczny	NONE
Kolor podstawowy	CHROME-GLOSSY

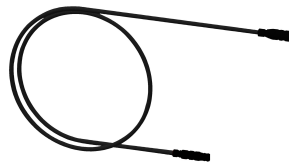
Niezbędne akcesoria



Trawersa montażowa do baterii ściennych F5



Zasilacz



Kabel przedłużający 5 m

KWC F5E-Therm

Elektroniczna termostatyczna bateria ścienna do zasilacza centralnego

Modell-Linie: F5E | F5ET1020

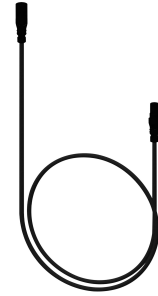
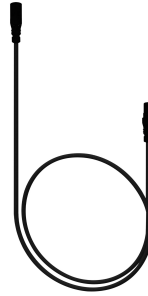
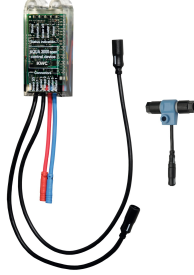
Armatura umywalkowa | Armatura elektroniczna

2030071303
F5BTX002

2030039477
ACEX9001

2030043814
ACEX9010

Akcesoria opcjonalne



Obudowa do perlatora
antykradzieżowego

2000104778
ZTAPS0005

Moduł elektroniczny EM5 ID 02050

2030041914
ACET1001

Kabel przedłużający

2030041919
ACEX9006

Kabel przedłużający

2030041920
ACEX9007



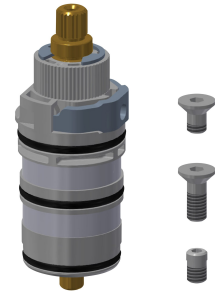
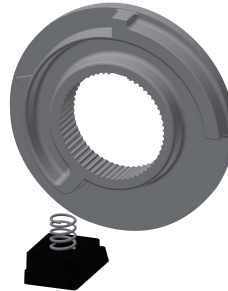
Dwukierunkowy pilot do armatury F3 i
F5

2030036654
ACEX9005

Pilot 2-przyciskowy do armatury F3 i
F5

2030036849
ACEX9004

Części zamienne



KWC F5E-Therm

Elektroniczna termostatyczna bateria ścienna do zasilacza centralnego

Modell-Linie: F5E | F5ET1020

Armatura umywalkowa | Armatura elektroniczna

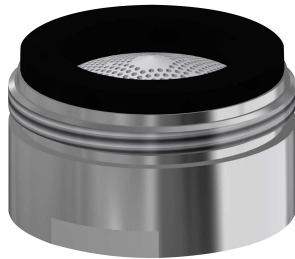
Wieczko

2030003258
EAQLT0002



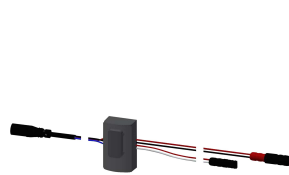
Pokrętko ustawiania temperatury

2030050541
ASXT9004



Pierścień ograniczający

2030003296
EAQLT0003



Termoelement

2030003300
EAQLT0004



Wylewka obrotowa, 100 mm

2030032671
ASXX1001



Perlator

2030012352
ETAPS0037



Czujnik, ID 02/00002

2030041459
ASXT9001



Kartusz z zaworem elektromagnetycznym

2030045522
ACXX9002



Zestaw montażowy

2030003401
EAQLT0009



Rozeta wkręcana

2030046777
ASXX9003

