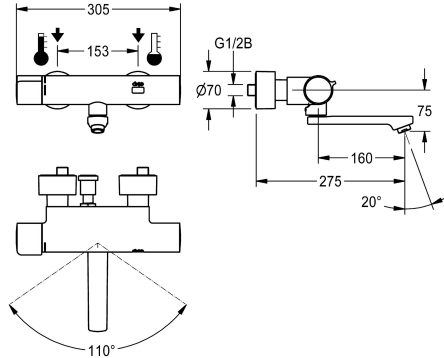


KWC F5E-Therm

Elektronická termostatická nástěnnná baterie pro samostatné elektrické napájení

Modell-Linie: F5E | F5ET1021

Umyvadlové armatury | Elektronické armatury



KWC-No.
2030036211 rozpětí 215 mm
2030036210 rozpětí 155 mm
2030036212 rozpětí 275 mm
2030039530 Provedení s předmontovanou dezinfekční jednotkou, rozpětí 155 mm
2030039538 Provedení s předmontovanou dezinfekční jednotkou, rozpětí 215 mm
2030039539 Provedení s předmontovanou dezinfekční jednotkou, rozpětí 275 mm

Vzdálenost perlátoru
215 mm
155 mm
275 mm
155 mm
215 mm
275 mm

Termická dezinfekce
ano
ano
ano
AUTO
AUTO
AUTO

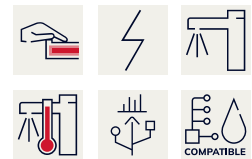
F5E-Therm - termostatická nástěnnná baterie DN 15 k montáži na omítku se zajištěným otočným vývodem, pro umývárny. S optoelektronickým řízením, spuštění přiblížením dlaně k senzoru. Termostat s kovovou rukojetí s nastavitelným teplotním dorazem a pojistkou proti přetočení. S možností provádění termické dezinfekce, ručně nebo automaticky s předmontovanou jednotkou termické dezinfekce. K připojení na teplou a studenou vodu. Řídicí elektronika, kartuše s elektromagnetickým ventilem, lithiová baterie 6 V (CR-P2) a senzor v tělese Safe Touch chránícím před popálením, leštěná chromovaná mosaz. Regulátor laminárního proudění s

integrováním regulátorem průtoku 6,0 l/min. S nastavitelnými a uzavíratelnými přípojkami se zábranou zpětného toku a sítky, zcela zakrytými hloubkově nastavitelnými šroubovacími rozetami. Rozpětí 275 mm. Aktivované hygienické proplachování 24 hodin po posledním použití, bezpečnostní vypnutí při trvalé reflexi a ukládání statistických údajů. S možností nastavení funkčních parametrů a komunikace pomocí volitelného obousměrného dálkového ovládání. Samostatné elektrické napájení pomocí síťového zdroje 6,75 V / 12 V DC nebo systémového příslušenství AQUA 3000 open.

Technické údaje

ATT-WS-BACKFLOWPREVENTER
Výpočet průtoku studené vody
Výpočet průtoku teplé vody
ATT-WS-COMPA30000
Nastavené automatické hygienické proplachování
Nastavená doba průtoku
Snižovaný tlak
s filtrem
Nastavitelná doba průtoku
Ovládání
ATT-WS-HYGIENE-FLUSH
Nominální průměr
Velikost přívodní trubky

ano
0.07 l/s
0.07 l/s
ano
24 hodin po posledním použití
10 Sekundy
Ne
ano
ano
electronically self-closing
ano
DN 15
G 1/2 B



KWC F5E-Therm

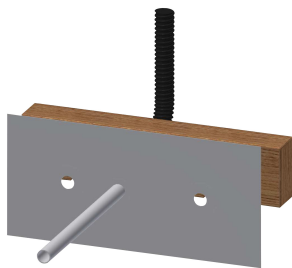
Elektronická termostatická nástěnná baterie pro samostatné elektrické napájení

Modell-Linie: F5E | F5ET1021

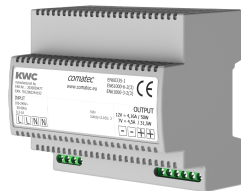
Umyvadlové armatury | Elektronické armatury

ATT-WS-LOCKINGMECHANISM	TOP-NONCERAMIC
Materiál armatury	mosaz
Maximální doba průtoku	255 Sekundy
Minimální tlak průtoku	1 bar
Minimální doba průtoku	1 Sekundy
Typ směšování	s termostatem
ATT-WS-PARAMETERIZATION	REMOTECONTROL
ATT-WS-POPOPWASTESET	Ne
Napájení	6,75 / 12 VDC / A3000 open
Umístění elektrické přípojky	ze zadu
Spotřeba energie	1.5 Voltampér
ATT-WS-POWTYPE	TRANSFORMER
Systém ochrany IP	59K
ATT-WS-ROSETTES	ano
Bezpečnostní vypnutí	ano
Zvuková izolace	Ne
ATT-WS-SPOUT	ROTATING-BOT
Vzdálenost perlátoru	275 mm
Povrchová úprava armatury	chromovaný
ATT-WS-SURTREATFIT	POLISHED
ATT-WS-TEMPERATURELIMIT	ano
Termická dezinfekce	AUTO
ATT-WS-TRANSFORMER	Ne
Způsob montáže	montáž na stěnu
Ovládání	senzor
Typ senzoru	optoelektronický senzor
Typ baterie	popíjí klepá
Objem průtoku při aktivovaném bypassu (při provádění termické dezinfekce)	0,05 l/s
ATT-WS-VOLFLOWRATE3	0,1 l/s
ATT-WS-WATCON	SUNION
Barevné varianty	NONE
Základní barva	CHROME-GLOSSY

Nezbytné příslušenství



Montážní nosník pro F5 nástěnné baterie



Síťový zdroj
2030039477



Prodlužovací kabel 5 m
2030043814

KWC F5E-Therm

Elektronická termostatická nástěnná baterie pro samostatné elektrické napájení

Modell-Linie: F5E | F5ET1021

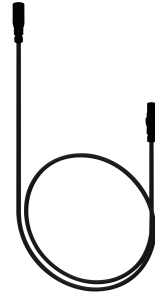
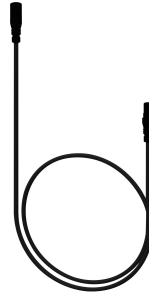
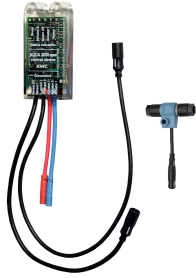
Umyvadlové armatury | Elektronické armatury

2030071303
F5BTX002

ACEX9001

ACEX9010

Volitelné příslušenství



Těleso perlátoru

2000104778
ZTAPS0005

Elektronický modul EM5 pro F5 armatury

2030041914
ACET1001

Prodlužovací kabel snímače

2030041919
ACEX9006

Prodlužovací kabel snímače

2030041920
ACEX9007



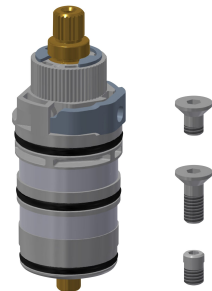
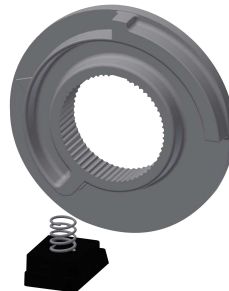
Obousměrné dálkové ovládání pro armatury F3 a F5

2030036654
ACEX9005

Dvoutlačítkové dálkové ovládání pro armatury F3 a F5

2030036849
ACEX9004

Náhradní díly



KWC F5E-Therm

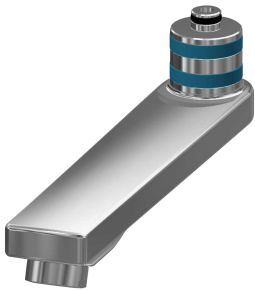
Elektronická termostatická nástěnná baterie pro samostatné elektrické napájení

Modell-Linie: F5E | F5ET1021

Umyvadlové armatury | Elektronické armatury

Krycí destičky

2030003258
EAQLT0002



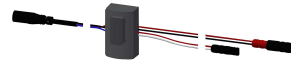
Rukojeť teplotního voliče

2030050541
ASXT9004



Teplotní doraz

2030003296
EAQLT0003



Termočlánek

2030003300
EAQLT0004



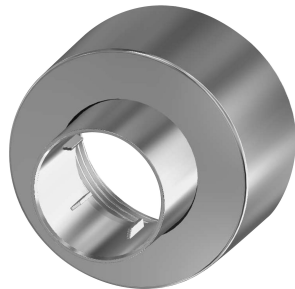
Otočný výtok, 160 mm

2030032815
ASXX1002



Regulátor laminárního proudění

2030012352
ETAPS0037



Snímač, ID 02/00002

2030041459
ASXT9001

Kartuše s obtokovým elektromagnetickým ventilem

2030045522
ACXX9002

Montážní sada

2030003401
EAQLT0009

Šroubovací rozeta

2030046777
ASXX9003