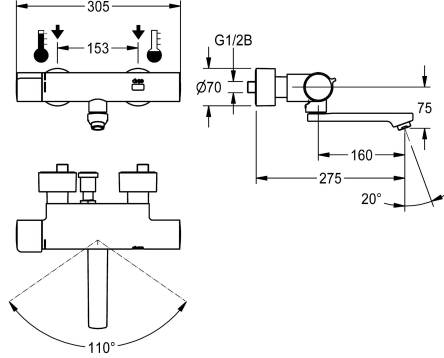


KWC F5E-Therm

Miscelatore elettronico a parete con termostato

Modell-Linie: F5E | F5ET1021

Rubinerie per bagni | Rubinetterie elettroniche



KWC-No.

2030036211
Sporgenza 215 mm

2030036210
Proiezione 155 mm

2030036212
Proiezione 275 mm

2030039530
Versione con unità di disinfezione premontata, proiezione 155 mm

2030039538
Proiezione 215 mm

2030039539
Proiezione 275 mm

Proiezione bocca

215 mm

155 mm

275 mm

155 mm

215 mm

275 mm

Disinfezione termica

Si

Si

Si

Disinfezione termica
automatica preinstallata

Disinfezione termica
automatica preinstallata

Disinfezione termica
automatica preinstallata

Miscelatore termostatico F5E-Therm DN 15 per installazione a parete, con bocca orientabile e bloccabile. A comando optoelettronico, attivazione tramite riflessione manuale. Termostato con impugnatura in metallo e blocco temperatura regolabile. Con possibilità di disinfezione termica manuale o automatica tramite unità di disinfezione premontata. Elettronica di comando, cartuccia per elettrovalvola e sensore in alloggiamento safe-touch a prova di scottature, in ottone cromato. Aeratore laminare con regolatore di portata integrato, 6,0 l/min. Con allacciamenti regolabili dotati di

valvole antiritorno e filtri, completamente a scomparsa grazie alle rosette da avvitare regolabili in profondità, bocca di erogazione 275 mm., flussaggio sanitario attivato a 24 ore dall'ultimo azionamento, blocco di sicurezza in caso di riflessione permanente e memorizzazione dei dati statistici. Comunicazione e variazione dei parametri tramite telecomando bidirezionale disponibile in opzione. Alimentazione tramite unità con alimentatore di rete 6,75 V / 12 V DC o tramite componenti di sistema AQUA 3000 open.

Dati tecnici

ATT-WS-BACKFLOWPREVENTER

Si

Calcolo volume d'erogazione dell'acqua fredda

0.07 l/s

Calcolo volume d'erogazione dell'acqua calda

0.07 l/s

ATT-WS-COMPA3000O

Si

Disinfezione termica regolata ex fabbrica

24 ore dopo l'ultimo intervento

Durata erogazione regolata ex fabbrica

10 Seconds

De-pressurizzato

No

con filtro

Si

Tempo di flussaggio regolabile

Si

Principio di funzionamento

Temporizzato elettronico

ATT-WS-HYGIENE-FLUSH

Si

Diametro mandata

DN 15

Dimensione mandata

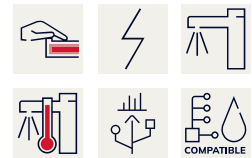
G 1/2 B

ATT-WS-LOCKINGMECHANISM

TOP-NONCERAMIC

Materiale connessioni

Ottone



KWC F5E-Therm

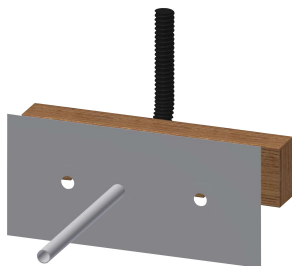
Miscelatore elettronico a parete con termostato

Modell-Linie: F5E | F5ET1021

Rubinerterie per bagni | Rubinerterie elettroniche

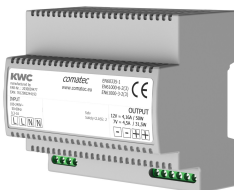
Tempo massimo di flusso	255 Seconds
Pressione portata minima	1 bar
Durata minima erogazione	1 Seconds
Tipologia della miscelazione	Con termostato
ATT-WS-PARAMETERIZATION	REMOTECONTROL
ATT-WS-POPUPWASTESET	No
Connessione dell'alimentazione elettrica	6,75 / 12 VDC / A3000 open
Posizione della connessione elettrica	Dal retro
Consumo elettrico	1.5 Voltampere
ATT-WS-POWTYPE	TRANSFORMER
Sistema protettivo IP	59K
ATT-WS-ROSETTES	Si
Interruzione di sicurezza	Si
Isolamento sonoro	No
ATT-WS-SPOUT	ROTATING-BOT
Proiezione bocca	275 mm
Finitura della superficie	Cromato
ATT-WS-SURTREATFIT	POLISHED
ATT-WS-TEMPERATURELIMIT	Si
Disinfezione termica	Disinfezione termica automatica preinstallata
ATT-WS-TRANSFORMER	No
Tipo di montaggio	Installazione a parete
Funzionamento	Funzionamento a sensore
Tipologia del sensore	Sensore opto-elettronico
Tipologia sapone	Beverino
Volume di flusso bypass	0.05 l/s
ATT-WS-VOLFLOWRATE3	0.1 l/s
ATT-WS-WATCON	SUNION
Colore accento	NONE
Colore di base	CHROME-GLOSSY

Accessori necessari



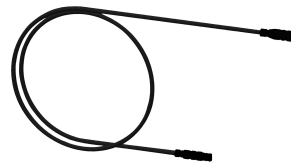
Traversa di montaggio per miscelatori a parete F5

2030071303
F5BTX002



Alimentatore multiple 7 - 12V DC

2030039477
ACEX9001



Cavo di prolunga 5 m

2030043814
ACEX9010

KWC F5E-Therm

Miscelatore elettronico a parete con termostato

Modell-Linie: F5E | F5ET1021

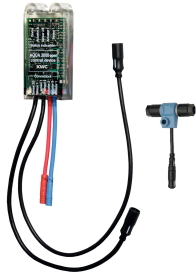
Rubinetterie per bagni | Rubinetterie elettroniche

Accessori opzionali



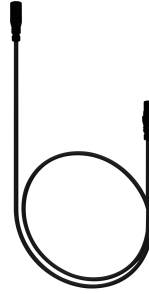
Alloggiamento aeratore

2000104778
ZTAPS0005



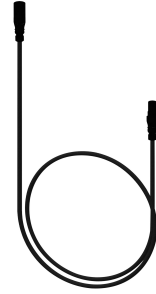
Modulo elettronico EM5 ID 02050

2030041914
ACET1001



Cavo di prolunga a sensore

2030041919
ACEX9006



Cavo di prolunga a sensore

2030041920
ACEX9007



Telecomando bidirezionale

2030036654
ACEX9005



Telecomando con 2 funzioni

2030036849
ACEX9004

Pezzi di ricambio



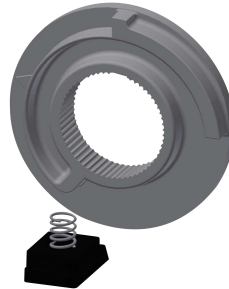
Piastra di copertura

2030003258
EAQLT0002



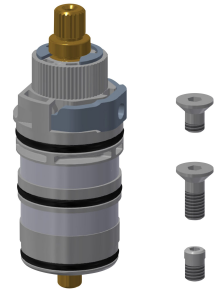
Leva di selezione temperatura

2030050541
ASXT9004



Arresto temperatura per leva

2030003296
EAQLT0003



Parte funzionale termostatica

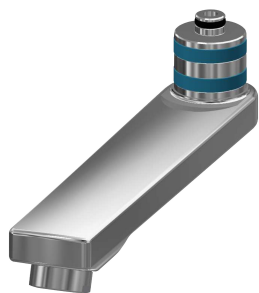
2030003300
EAQLT0004

KWC F5E-Therm

Miscelatore elettronico a parete con termostato

Modell-Linie: F5E | F5ET1021

Rubinerie per bagni | Rubinetterie elettroniche



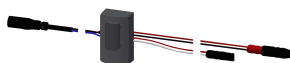
Bocca orientabile, 160 mm

2030032815
ASXX1002



Regolatore del getto

2030012352
ETAPS0037



Sensore, ID 02/00002

2030041459
ASXT9001



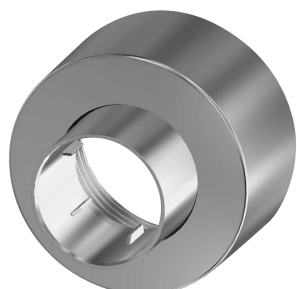
Cartuccia elettrovalvola

2030045522
ACXX9002



Kit di montaggio

2030003401
EAQLT0009



Rosetta filettata

2030046777
ASXX9003