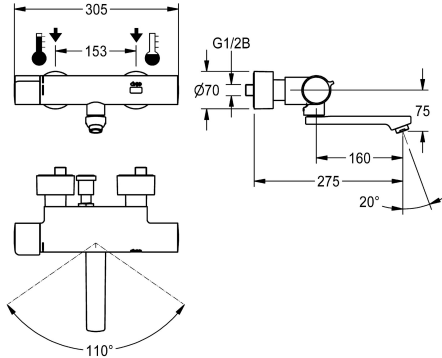


KWC F5E-Therm Elektronische thermostaat-wandkraan

Modell-Linie: F5E | F5ET1021
Kranen | Elektronische kranen



KWC-No.
2030036211 Uitloopsprong 215 mm
2030036210 Uitloopsprong 155 mm
2030036212 Uitloopsprong 275 mm
2030039530 Uitvoering met vooraf gemonteerde desinfectie-eenheid uitloopsprong 155 mm
2030039538 Uitloopsprong 215 mm
2030039539 Uitloopsprong 275 mm

Lengte uitloop
215 mm
155 mm
275 mm
155 mm
215 mm
275 mm

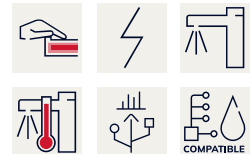
Thermische desinfectie
Ja
Ja
Ja
Automatische thermische desinfectie geïnstalleerd
Automatische thermische desinfectie geïnstalleerd
Automatische thermische desinfectie geïnstalleerd

F5E-Therm thermostaatwandkraan DN 15 voor wandmontage met vergrendelbare zwenkuitloop, voor wastafels. Opto-elektronisch gestuurd, bediening via handreflectie. Thermostaat met metalen greep met instelbare en tegen doordraaien beveiligde temperatuur aanslag. Met mogelijkheid voor thermische desinfectie, handmatig of automatisch via voorgemonteerde desinfectie-eenheid. Voor aansluiting op warm en koud water. Besturingselektronica, patroon voorzien van magneetventielen sensor in verbrandingsveilige Safe-Touch-behuizing, messing gepolijst verchromd. Laminaire straalregelaar met geïntegreerde

debietregelaar 6,0 l/min. Met verstelbare en afsluitbare aansluitingen met terugslagbegrenzers en zeven, volledig afgedekt door in diepte verstelbare schroefrozetten. Uitloopsprong 275 mm. Geactiveerde hygiënische spoeling 24 uur na laatste bediening, veiligheidsuitschakeling bij continue reflectie en opslag van statistische gegevens. Met mogelijkheid voor parametring en communicatie via optionele bidirectionele afstandsbediening. Aparte voeding via netvoeding 6,75 V / 12 V DC of AQUA 3000 open systeemtoebehoren.

Technical Data
ATT-WS-BACKFLOWPREVENTER
Debiet koud water
Debiet warm water
ATT-WS-COMPA30000
Standaard instelling hygiënespoeling
Standaard looptijd
Drukloos
met filter
Instelbare looptijd
Weringsprincipe
Hygiënespoeling
Diameter nominaal
Inlaat omvang
ATT-WS-LOCKINGMECHANISM

Ja
0.07 l/s
0.07 l/s
Ja
24 uur na de laatste operatie
10 Seconds
Neen
Ja
Ja
Elektronisch zelfsluitend
Ja
DN 15
G 1/2 B
TOP-NONCERAMIC

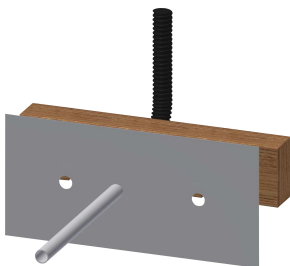


KWC F5E-Therm Elektronische thermostaat-wandkraan

Modell-Linie: F5E | F5ET1021
Kranen | Elektronische kranen

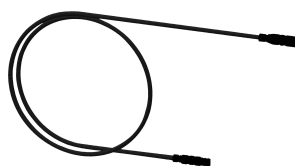
Materiaal montage	Messing
Maximale looptijd	255 Seconds
Minimum dynamische druk	1 bar
Minimale looptijd	1 Seconds
Type menging	Met thermostaat
ATT-WS-PARAMETERIZATION	REMOTECONTROL
ATT-WS-POPUWASTESET	Neen
Voedingsspanning	6,75 / 12 V DC / A3000 open
Spanningsaansluiting	Van achterzijde
Opgenomen vermogen	1.5 Voltampère
ATT-WS-POWTYPE	TRANSFORMER
IP bescherming	59K
ATT-WS-ROSETTES	Ja
Veiligheidsuitschakeling	Ja
Geluidsisolatie	Neen
ATT-WS-SPOUT	ROTATING-BOT
Lengte uitloop	275 mm
Oppervlaktebehandeling	Verchroomd
ATT-WS-SURTREATFIT	POLISHED
ATT-WS-TEMPERATURELIMIT	Ja
Thermische desinfectie	Automatische thermische desinfectie geïnstalleerd
ATT-WS-TRANSFORMER	Neen
Type montage	Wandmontage
Type bediening	SENSOR-OPERATION
Type sensor	Opto-elektronische sensor
Type kraan	Dienstkraan
Debiet bypass	0.05 l/s
ATT-WS-VOLFLOWRATE3	0.1 l/s
ATT-WS-WATCON	SUNION
Accentkleur	NONE
Basiskleur	CHROME-GLOSSY

Vereiste toebehoren



Montage-dwarsstang voor F5-wandkranen

2030071303
F5BTX002



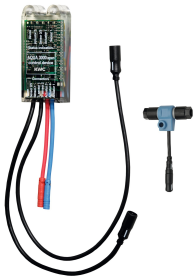
Verlengkabel 5 m

2030043814
ACEX9010

KWC F5E-Therm Elektronische thermostaat-wandkraan

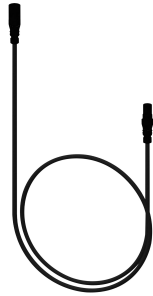
Modell-Linie: F5E | F5ET1021
Kranen | Elektronische kranen

Optionele toebehoren



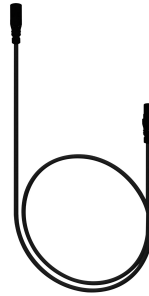
Elektronische module EM5 ID 02050

2030041914
ACET1001



Verlengkabel sensor

2030041919
ACEX9006



Verlengkabel sensor

2030041920
ACEX9007

Reserve onderdelen



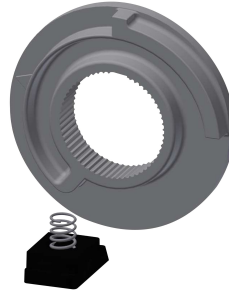
Afdekplaatje

2030003258
EAQLT0002



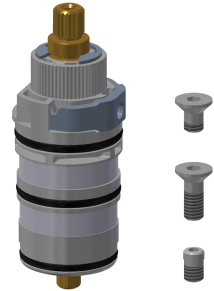
Temperatuurhendel

2030050541
ASXT9004



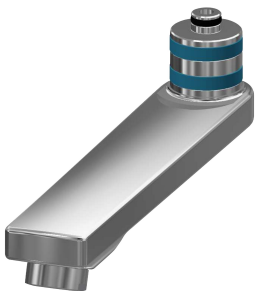
Temperatuuranslag

2030003296
EAQLT0003



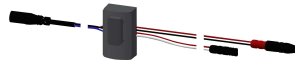
Thermokoppel

2030003300
EAQLT0004



Zwenkuitloop, 160 mm

2030032815
ASXX1002



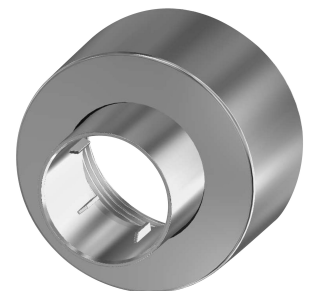
Sensor, ID 02/00002

2030041459
ASXT9001



Magneetventielpatroon

2030045522
ACXX9002



Schroefrozet

2030046777
ASXX9003