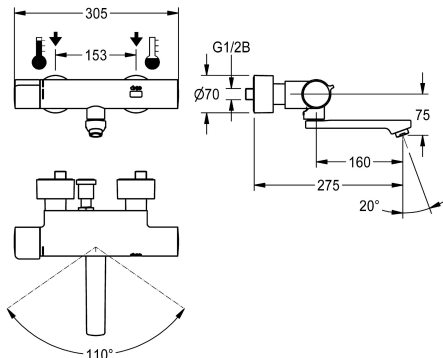


## KWC F5E-Therm

Elektroniczna termostatyczna bateria ścienna do zasilacza centralnego

Modell-Linie: F5E | F5ET1021

Armatura umywalkowa | Armatura elektroniczna



### KWC-No.

**2030036211**

**2030036210**  
Wysięg 155 mm

**2030036212**  
Wysięg 275 mm

**2030039530**  
Wersja z zamontowaną fabrycznie jednostką dezynfekcyjną, wysięg 155 mm

**2030039538**  
Wersja z zamontowaną fabrycznie jednostką dezynfekcyjną, wysięg 215 mm

**2030039539**  
Wersja z zamontowaną fabrycznie jednostką dezynfekcyjną, wysięg 275 mm

### Długość wylewki

215 mm

155 mm

275 mm

155 mm

215 mm

275 mm

### Dezynfekcja termiczna

Tak

Tak

Tak

Zainstalowana automatyczna dezynfekcja termiczna

Zainstalowana automatyczna dezynfekcja termiczna

Zainstalowana automatyczna dezynfekcja termiczna

F5E-Therm Termostatyczna bateria ścienna DN 15 do montażu natynkowego z blokową obrotową wylewką, do umywalk. Sterowanie optoelektroniczne, uruchamianie poprzez zbliżenie dłoni do czujnika odbiciowego. Termostat z uchwytem metalowym z regulowanym ogranicznikiem temperatury zabezpieczonym przed przekreśleniem. Możliwość ręcznej lub automatycznej dezynfekcji termicznej poprzez zamontowaną fabrycznie jednostkę do dezynfekcji. Do podłączenia do ciepłej i zimnej wody. Elektronika sterująca, kartusz z zaworem elektromagnetycznym i czujnik w obudowie Safe Touch zabezpieczonej przed poparzeniem, korpus mosiężny polerowany, powłoka chromowana. Regulator przepływu

wody ze zintegrowanym regulatorem natężenia przepływu 6,0 l/min. Z regulowanymi i zamykanymi złączkami z zaworami zwrotnymi i sitkami, zastąpięty w całości przez przykręcane rozety z regulacją głębokości. Wysięg 275 mm. Aktywowane płukanie higieniczne po 24 godzinach od ostatniego uruchomienia, wyłącznik bezpieczeństwa powodujący wyłączenie w przypadku ciągłej aktywacji czujnika odbiciowego, zapisywanie danych statystycznych. Możliwość konfiguracji i komunikacji za pomocą opcjonalnego dwukierunkowego pilota. Osobne zasilanie elektryczne za pomocą zasilacza 6,75 V / 12 V DC lub wyposażenia systemowego AQUA 3000 open.

### Dane techniczne

ATT-WS-BACKFLOWPREVENTER

Tak

Normatywny wypływ zimnej wody

0.07 l/s

Normatywny wypływ ciepłej wody

0.07 l/s

ATT-WS-COMPA3000O

Tak

Wstępne ustawienia spłukiwanie higienicznego

24 godziny po ostatniej operacji

Wstępne ustawienie czasu przepływu

10 Sekundy

Bezcisnienowy

Nie

z filtrem

Tak

Czas przepływu możliwy do ustawienia

Tak

Zasada funkcjonowania

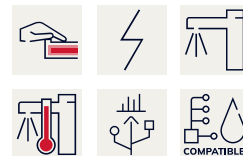
ELECTRONIX-C

Płukanie higieniczne

Tak

Średnica nominalna

DN 15



## KWC F5E-Therm

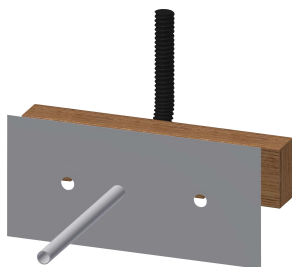
Elektroniczna termostatyczna bateria ścienna do zasilacza centralnego

**Modell-Linie: F5E | F5ET1021**

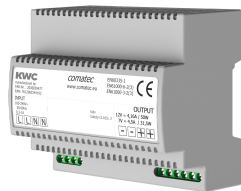
Armatura umywalkowa | Armatura elektroniczna

|  |  |
|--|--|
| Średnica dopływu                               | G 1/2 B  |
| ATT-WS-LOCKINGMECHANISM                        | TOP-NONCERAMIC                                   |
| Materiał złączki                               | Mosiądz  |
| Maksymalny czas przepływu                      | 255 Sekundy                                      |
| Wymagane ciśnienie robocze                     | 1 bar  |
| Minimalny czas przepływu                       | 1 Sekundy  |
| Sposób mieszania                               | Z termostatem                                    |
| ATT-WS-PARAMETERIZATION                        | REMOTECONTROL                                    |
| ATT-WS-POPOPWASTESET                           | Nie  |
| Napięcie przyłączeniowe                        | 6,75 / 12 VDC / A3000 open                       |
| Umiejscowienie zasilania w energię elektryczną | Od tyłu  |
| Zużycie prądu                                  | 1.5 Woltampier                                   |
| ATT-WS-POWTYPE                                 | TRANSFORMER                                      |
| System ochrony IP                              | 59K  |
| ATT-WS-ROSETTES                                | Tak  |
| Wyłączenie awaryjne                            | Tak  |
| Izolacja akustyczna                            | Nie  |
| ATT-WS-SPOUT                                   | ROTATING-BOT                                     |
| Długość wylewki                                | 275 mm   |
| Wykończenie powierzchni                        | Chromowany                                       |
| ATT-WS-SURTREATFIT                             | POLISHED   |
| ATT-WS-TEMPERATURELIMIT                        | Tak  |
| Dezynfekcja termiczna                          | Zainstalowana automatyczna dezynfekcja termiczna |
| ATT-WS-TRANSFORMER                             | Nie  |
| Rodzaj montażu                                 | Montaż naścienny                                 |
| Rodzaj obsługi                                 | SENSOR-OPERATION                                 |
| Rodzaj czujnika                                | Czujnik opto-elektroniczny                       |
| Rodzaje baterii                                | Zawór ścienny                                    |
| Natężenie przepływu                            | 0.05 l/s   |
| ATT-WS-VOLFLOWRATE3                            | 0.1 l/s  |
| ATT-WS-WATCON                                  | SUNION   |
| Akcent kolorystyczny                           | NONE   |
| Kolor podstawowy                               | CHROME-GLOSSY                                    |

### Niezbędne akcesoria



**Trawersa montażowa do baterii ściennych F5**



**Zasilacz**



**Kabel przedłużający 5 m**

## KWC F5E-Therm

Elektroniczna termostatyczna bateria ścienna do zasilacza centralnego

Modell-Linie: F5E | F5ET1021

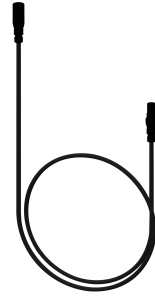
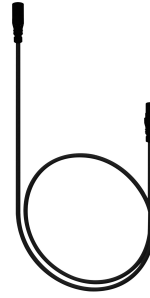
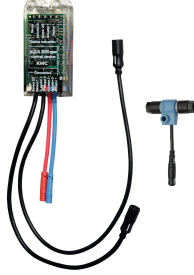
Armatura umywalkowa | Armatura elektroniczna

**2030071303**  
F5BTX002

**2030039477**  
ACEX9001

**2030043814**  
ACEX9010

### Akcesoria opcjonalne



Obudowa do perlatora  
antykradzieżowego

**2000104778**  
ZTAPS0005

Moduł elektroniczny EM5 ID 02050

**2030041914**  
ACET1001

Kabel przedłużający

**2030041919**  
ACEX9006

Kabel przedłużający

**2030041920**  
ACEX9007



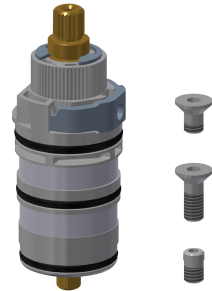
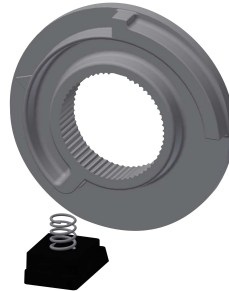
Dwukierunkowy pilot do armatury F3 i  
F5

**2030036654**  
ACEX9005

Pilot 2-przyciskowy do armatury F3 i  
F5

**2030036849**  
ACEX9004

### Części zamienne



## KWC F5E-Therm

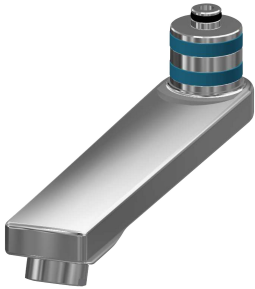
Elektroniczna termostatyczna bateria ścienna do zasilacza centralnego

Modell-Linie: F5E | F5ET1021

Armatura umywalkowa | Armatura elektroniczna

### Wieczko

**2030003258**  
EAQLT0002



### Pokręto ustawiania temperatury

**2030050541**  
ASXT9004



### Pierścień ograniczający

**2030003296**  
EAQLT0003



### Termoelement

**2030003300**  
EAQLT0004



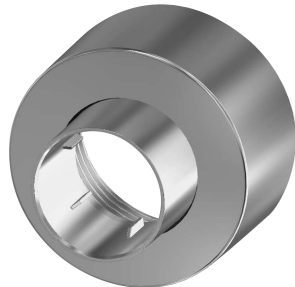
### Wylewka obrotowa, 160 mm

**2030032815**  
ASXX1002



### Perlator

**2030012352**  
ETAPS0037



### Czujnik, ID 02/00002

**2030041459**  
ASXT9001



### Kartusz z zaworem elektromagnetycznym

**2030045522**  
ACXX9002

### Zestaw montażowy

**2030003401**  
EAQLT0009



### Rozeta wkręcana

**2030046777**  
ASXX9003

