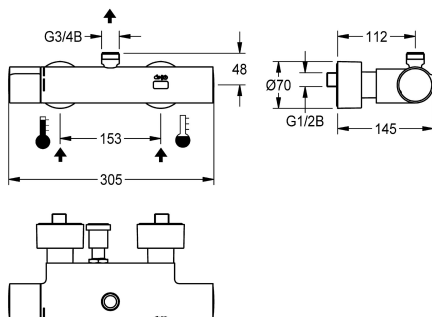


**Modell-Linie: F5E | F5ET2005**

Armatura natryskowa | Armatura z samozamykającymi zaworami elektronicznymi



#### KWC-No.

**2030039542**

**2030039550**

Z podzespółem do dezynfekcji termicznej

#### Dezynfekcja termiczna

Tak

Zainstalowana automatyczna dezynfekcja termiczna

F5E-Therm Termostatyczna bateria ścienna DN 15 do montażu natynkowego, do natrysków. Sterowanie elektroniczne, do połączenia do ciepłej i zimnej wody. Termostat z uchwytem metalowym i regulowanym ogranicznikiem temperatury zabezpieczonym przed przekręceniem. Możliwość ręcznej lub automatycznej dezynfekcji termicznej za pomocą opcjonalnego podzespółu do dezynfekcji. Elektronika sterująca, kartusz z zaworem elektromagnetycznym i czujnik dotykowy w obudowie Safe Touch zabezpieczonej przed poparzeniem, z odpływem do góry, G 3/4 B, do montażu kolana lub natynkowej rury natryskowej.

Całość wykonana z metalu, korpus mosiężny polerowany, powłoka chromowana. Z regulowanymi i zamykanymi złączkami z zaworami zwrotnymi i sitkami, całość zasłonięta przykręcanymi rozetami o regulowanej głębokości. Aktywowane płukanie higieniczne po 24 godzinach od ostatniego uruchomienia i zapisywanie danych statystycznych. Możliwość konfiguracji i komunikacji za pomocą opcjonalnego dwukierunkowego pilota. Osobne zasilanie elektryczne za pomocą zasilacza 6,75 V / 12 V DC lub wyposażenia systemowego AQUA 3000 open.

#### Dane techniczne

Dodatkowe połączenia

z zaworem zwrotnym

Normatywny wypływ zimnej wody

Normatywny wypływ ciepłej wody

Cyrkulacja

A3000 open-kompatybilny

Połączenie z dozownikiem odpłatnego udostępniania wody

Wstępne ustawienia spłukiwanie higienicznego

Wstępne ustawienie czasu przepływu

z filtrem

Czas przepływu możliwy do ustawienia

Zasada funkcjonowania

do główki prysznicowej

Płukanie higieniczne

Średnica nominalna

Średnica dopływu

Mechanizm blokujący

Materiał obudowy

Materiał złączki

Maksymalny czas przepływu

Wymagane ciśnienie robocze

Nie

Tak

0,15 l/s

0,15 l/s

Nie

Tak

za pomocą modułu elektronicznego

24 godziny po ostatniej operacji

30 Sekundy

Tak

Tak

ELECTRONIX-C

Nie

Tak

DN 15

G 1/2 B

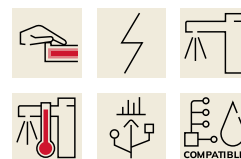
Góma część bez ceramiki

Mosiądz

Mosiądz

255 Sekundy

1 bar

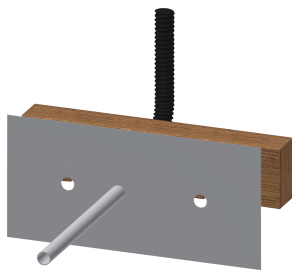


#### Modell-Linie: F5E | F5ET2005

Armatura natryskowa | Armatura z samozamykającymi zaworami elektronicznymi

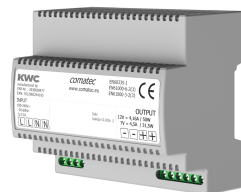
Minimalny czas przepływu	1 Sekundy
Sposób mieszania	Z termostatem
Parametryzacja	Pilot zdalnego sterowania
Napięcie przyłączeniowe	6,75 / 12 VDC / A3000 open
Umiejscowienie zasilania w energię elektryczną	Od tyłu
Zużycie prądu	1.5 Woltoamper
Rodzaj zasilania	Transformator
z rozetami/pokrywą	Tak
Wyłączenie awaryjne	Tak
Rura spustowa prysznicza	Nie
Izolacja akustyczna	Nie
Wykończenie powierzchni obudowy	Chromowany
Wykończenie powierzchni	Chromowany
Wykończenie powierzchni montażowej	połysku
Ogranicznik temperatury	Tak
Dezynfekcja termiczna	Tak
z transformatorem/zasilaczem	Nie
Rodzaj montażu	Montaż naścienny
Rodzaj obsługi	Działanie czujnika
Rodzaj czujnika	Czujnik opto-elektroniczny
Rodzaje natrysków	Złączka ścienna
Natężenie przepływu	0.05 l/s
Przepływ objętościowy przy 3 barach	0.23 l/s
Podłączenie wody	Połączenia S
Umiejscowienie zasilania w wodę	Od tyłu
Akcent kolorystyczny	bez
Kolor podstawowy	Chromowany wygląd (błyszczący)

#### Niezbędne akcesoria



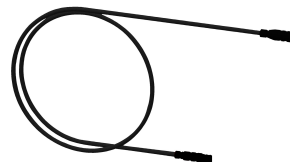
**Trawersa montażowa do baterii ściennych F5**

**2030071303**  
F5BTX002



**Zasilacz**

**2030039477**  
ACEX9001



**Kabel przedłużający 5 m**

**2030043814**  
ACEX9010

#### Akcesoria opcjonalne

## KWC

F5E-Therm Elektroniczna termostatyczna bateria ścienna do zasilania centralnego

Modell-Linie: F5E | F5ET2005

Armatura natryskowa | Armatura z samozamykającymi zaworami elektronicznymi



Kołanko odpływowe

**2030050434**  
ACXX2005



Kołanko odpływowe

**2030050435**  
ACXX2006



Rura natryskowa

**2030041525**  
ACXX2003



AQUAJET-Slimline Głowica natryskowa do montażu z rurą natynkową

**2000103757**  
AQUA757



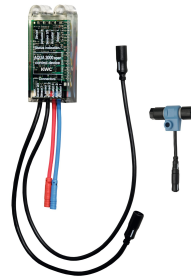
AQUAJET-Comfort Głowica natryskowa do montażu na rurze natynkowej

**2030021283**  
SHAC0008



Podzespół do dezynfekcji termicznej do F5E-Therm

**2030039541**  
ACET9001



Moduł elektroniczny do armatury natryskowej F5

**2030041918**  
ACET2001



Dwukierunkowy pilot do armatury F3 i F5

**2030036654**  
ACEX9005



Pilot 2-przyciskowy do armatury F3 i F5

**2030036849**  
ACEX9004

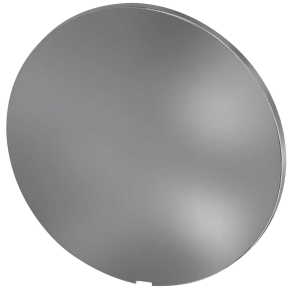
## Części zamienne

## KWC

F5E-Therm Elektroniczna termostatyczna bateria ścienna do zasilania centralnego

Modell-Linie: F5E | F5ET2005

Armatura natryskowa | Armatura z samozamykającymi zaworami elektronicznymi



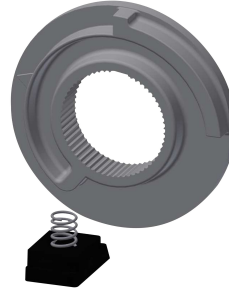
Wieczko

**2030003258**  
EAQLT0002



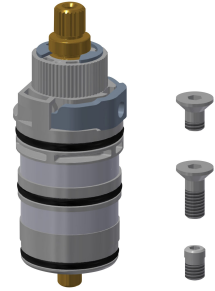
Pokrętko ustawiania temperatury

**2030050541**  
ASXT9004



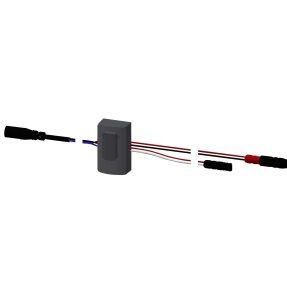
Pierścień ograniczający

**2030003296**  
EAQLT0003



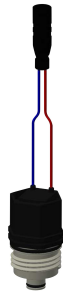
Termoelement

**2030003300**  
EAQLT0004



Czujnik, ID 12/00001

**2030041460**  
ASET2001



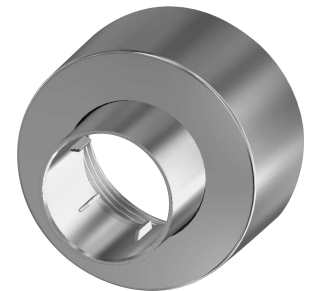
Kartusz z zaworem elektromagnetycznym

**2030003033**  
EAQFU0001



Zestaw montażowy

**2030003401**  
EAQLT0009



Rozeta wkręcana

**2030046777**  
ASXX9003