

KWC-No.

2030039543

2030039551

Met thermische desinfectie-eenheid

Thermische desinfectie

Ja

Automatische thermische desinfectie geïnstalleerd

F5E-Therm thermostaatwandkraan DN 15 voor opbouwmontage, voor douches. Elektronisch gestuurd, voor aansluiting op warm en koud water. Thermostaat met metalen greep en instelbare en tegen doordraaien beveiligde temperatuuraanslag. Met mogelijkheid voor thermische desinfectie, handmatig of automatisch via optionele desinfectie-eenheid. Besturingselektronica, patroon voorzien van magneetventielen tastsensor in verbrandingsveilige Safe-Touch-behuizing, met handdouche-aansluiting, G 1/2 B. Volledig

uitgevoerd in metaal, messing gepolijst verchromd. Met verstelbare en afsluitbare aansluitingen met terugslagbegrenzers en zeven, volledig afgedekt door in diepte verstelbare schroefrozetten. Geactiveerde hygiënische spoeling 24 uur na laatste bediening en opslag van statistische gegevens. Met mogelijkheid voor parametring en communicatie via optionele bidirectionele afstandsbediening. Aparte voeding via netvoeding 6,75 V / 12 V DC of AQUA 3000 open systeemtoebehoren.

Technical Data

Extra aansluitingen

Neen

ATT-WS-BACKFLOWPREVENTER

Ja

Debiet koud water

0.15 l/s

Debiet warm water

0.15 l/s

Circulatie

Neen

ATT-WS-COMPA30000

Ja

Verbinding met betaalde waterafgifte

VIA-EM

Standaard instelling hygiënespoeling

24 uur na de laatste operatie

Standaard looptijd

30 Seconden

met filter

Ja

Instelbare looptijd

Ja

Werkingsprincipe

Elektronisch zelfsluitend

ATT-WS-HANDSHOWER

Ja

Hygiënespoeling

Ja

Diameter nominaal

DN 15

Inlaat omvang

G 1/2 B

ATT-WS-LOCKINGMECHANISM

TOP-NONCERAMIC

Materiaal behuizing

Messing

Materiaal montage

Messing

Maximale looptijd

255 Seconden

Minimum dynamische druk

1 bar

Minimale looptijd

1 Seconden

KWC

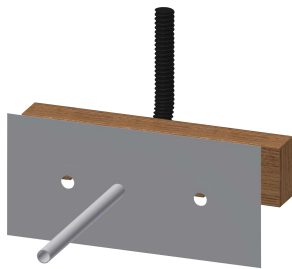
F5E-Therm elektronische thermostaatwandkraan

Modell-Linie: **F5E | F5ET2006**

Douches | Elektronisch gestuurde douchekranen

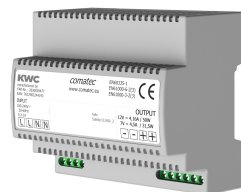
Type menging	Met thermostaat
ATT-WS-PARAMETERIZATION	REMOTECONTROL
Voedingsspanning	6,75 / 12 VDC / A3000 open
Spanningsaansluiting	Van achterzijde
Opgenomen vermogen	1,5 Voltampère
ATT-WS-POWTYPE	TRANSFORMER
ATT-WS-ROSETTES	Ja
Veiligheidsuitschakeling	Ja
Douchepijp spui	Neen
Geluidsisolatie	Neen
Oppervlakafwerking behuizing	Verchroomd
Oppervlaktebehandeling	Verchroomd
ATT-WS-SURTREATFIT	POLISHED
ATT-WS-TEMPERATURELIMIT	Ja
Thermische desinfectie	Ja
ATT-WS-TRANSFORMER	Neen
Type montage	Wandmontage
Type bediening	SENSOR-OPERATION
Type sensor	Opto-elektronische sensor
Type douche	Wandfitting
Debiet bypass	0.05 l/s
ATT-WS-VOLFLOWRATE3	0.23 l/s
ATT-WS-WATCON	SUNION
Positie van wateraansluiting	Van achterzijde
Accentkleur	NONE
Basiskleur	CHROME-GLOSSY

Vereiste toebehoren



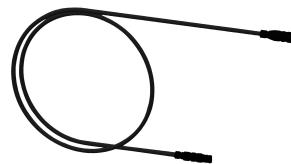
Montage-dwarsstang voor F5-wandkranen

2030071303
F5BTX002



Power supply unit

2030039477
ACEX9001



Verlengkabel 5 m

2030043814
ACEX9010

Optionele toebehoren

KWC

F5E-Therm elektronische thermostaatwandkraan

Modell-Linie: F5E | F5ET2006

Douches | Elektronisch gestuurde douchekranen



Bidirectionele afstandsbediening

2030036654
ACEX9005



Afstandsbediening

2030036849
ACEX9004



Handdouche

2030051216
ACXX2007



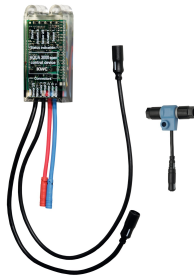
Douchestang

2030051217
ACXX2008



Thermische desinfectie-eenheid voor F5E-Therm

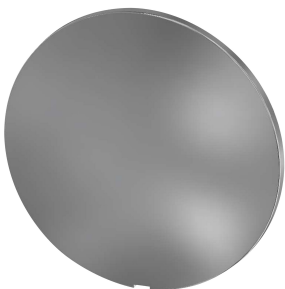
2030039541
ACET9001



Elektronische module voor F5 douchekranen

2030041918
ACET2001

Reserve onderdelen



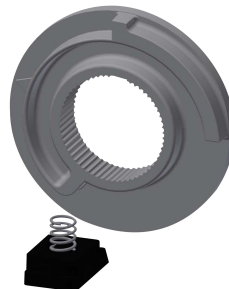
Afdekplaatje

2030003258
EAQLT0002



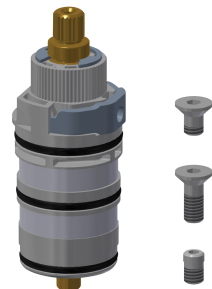
Temperatuurhendel

2030050541
ASXT9004



Temperatuuraanslag

2030003296
EAQLT0003



Thermokoppel

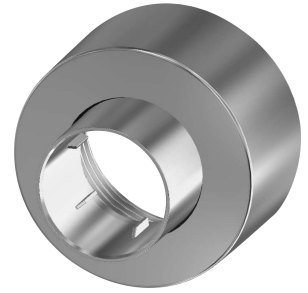
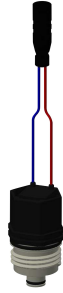
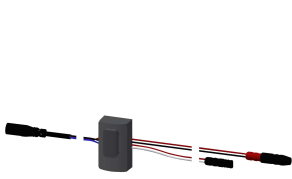
2030003300
EAQLT0004

KWC

F5E-Therm elektronische thermostaatwandkraan

Modell-Linie: F5E | F5ET2006

Douches | Elektronisch gestuurde douchekranen



Sensor, ID 12/00001

2030041460
ASET2001

Magneetventielpatroon

2030003033
EAQFU0001

Montageset

2030003401
EAQLT0009

Schroefrozet

2030046777
ASXX9003