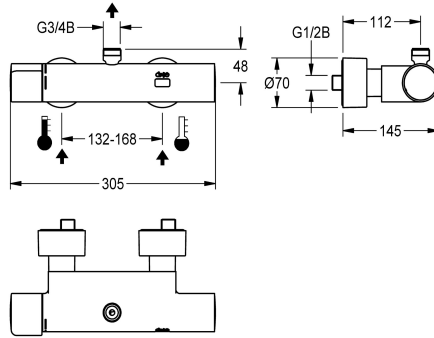


KWC F5E-Therm Elektronik-Thermostat-Wandbatterie mit Batteriebetrieb

Modell-Linie: F5E | F5ET2007
Duscharmaturen | Elektronisch gesteuerte Duschen



KWC-Nr.

2030032990

2030039547

Ausführung mit vormontierter thermischer Desinfektionseinheit

Thermische Desinfektion

ja

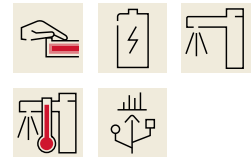
autom. therm. Desinfektion

F5E-Therm Thermostat-Wandbatterie DN 15 zur Aufputzmontage, für Duschanlagen. Elektronisch gesteuert, zum Anschluss an Warm- und Kaltwasser. Thermostat mit Metallgriff und einstellbarem, verdrehsicherem Temperaturanschlag. Mit Möglichkeit der thermischen Desinfektion, manuell oder automatisch über vormontierte Desinfektionseinheit. Steuerelektronik, Magnetventilkartusche, 6 V Lithium Batterie (CR-P2) und Tast-Sensor im verbrühungssicheren Safe-Touch-Gehäuse, mit Abgang

nach oben, G 3/4 B, zur Montage von Abgangsbogen oder Aufputzduschrohr. Ganzmetallausführung, Messing poliert verchromt. Mit verstellbaren und absperzbaren Anschlüssen mit Rückflussverhinderern und Sieben, vollständig abgedeckt durch tiefenverstellbare Schraubrosetten. Aktivierte Hygienespülung 24 Stunden nach letzter Betätigung und Speicherung von Statistikdaten. Mit Möglichkeit der Parametrierung und Kommunikation über optionale bidirektionale Fernbedienung.

Technische Daten

zusätzliche Verbindungen	nein
mit Rückflussverhinderer	ja
Berechnungsdurchfluss Kaltwass	0.15 l/s
Berechnungsdurchfluss Warmwass	0.15 l/s
Zirkulation	nein
Anschluss an Münzkontakgeber	nicht möglich
Voreinstellung Hygienespülung	24 Stunden nach der letzten Betätigung
Voreinstellung Fließzeit	30 Sekunden
mit Filter	ja
einstellbare Fließzeit	ja
Funktionsprinzip	elektronisch selbstschließend
für Handdusche	nein
Hygienespülung	ja
Nennweite	DN 15
Anschlussgröße	G 1/2 B
Schließmechanismus	Oberteil nicht keramisch
Material Gehäuse	Messing
Material Armatur	Messing
maximale Fließzeit	255 Sekunden
Mindestfließdruck	1 bar
minimale Fließzeit	1 Sekunden
Art der Mischung	mit Thermostat



KWC F5E-Therm Elektronik-Thermostat-Wandbatterie mit Batteriebetrieb

Modell-Linie: F5E | F5ET2007

Duscharmaturen | Elektronisch gesteuerte Duschen

Anzahl Batterien	1
Parametrierung	Fernbedienung
Anschlussspannung	Batterie 6 V
Stromverbrauch	1.5 Voltampere
Art der Spannungsversorgung	Batterie
Schutzart IP	IP59K
mit Rosetten/Abdeckplatte	ja
Sicherheitsabschaltung	ja
Brauserohrentleerung	nein
Schallschutz	nein
Oberflächenbehandlung Gehäuse	verchromt
Oberflächenbehandlung Armatur	verchromt
Oberflächenveredelung Armatur	poliert
Temperaturanschlag	ja
Thermische Desinfektion	autom. therm. Desinfektion
mit Trafo/Netzteil	nein
Batterietyp	CR-P2 Lithium Batterie 6 V
Art der Montage	Wandmontage
Art der Bedienung	Sensorbetätigung
Typ des Sensors	opto-elektronischer Sensor
Art der Duscharmatur	Wandarmatur
Volumenstrom Bypass PWH 3 bar	0.05 l/s
Volumenstrom bei 3 bar	0.23 l/s
Wasseranschluss	S-Anschlüsse
Position des Wasseranschlusses	von hinten
Akzentfarbe	ohne
Grundfarbe	Chromoptik (glänzend)
IgPosNumber	63FJ11B

Optionales Zubehör



Abgangsbogen

2030050434
ACXX2005



Abgangsbogen

2030050435
ACXX2006



Duschrohr

2030041525
ACXX2003



AQUAJET-Slimline Duschkopf für Aufputzrohrmontage

2000103757
AQUA757

KWC F5E-Therm Elektronik-Thermostat-Wandbatterie mit Batteriebetrieb

Modell-Linie: F5E | F5ET2007
Duscharmaturen | Elektronisch gesteuerte Duschen



AQUAJET-Comfort Duschkopf für Aufputzrohrmontage

2030021283
SHAC0008



Umsteller für Handbrause

2030041561
ACXX2004



Bidirektionale Fernbedienung für F3 und F5 Armaturen

2030036654
ACEX9005



2-Tasten-Fernbedienung für F3 und F5 Armaturen

2030036849
ACEX9004

Ersatzteile



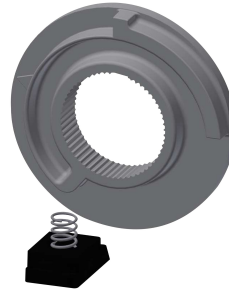
Abdeckplättchen

2030003258
EAQLT0002



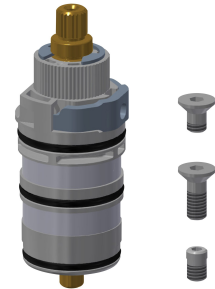
Temperaturwahlgriff

2030047082
ASXT9003



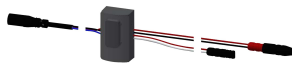
Temperaturanschlag

2030003296
EAQLT0003



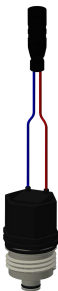
Thermoelement

2030003300
EAQLT0004



Sensor, ID 12/00001

2030041460
ASET2001



Magnetventilkartusche

2030003033
EAQFU0001



Lithium-Batterie 6V

2000104846
EPRTR0008

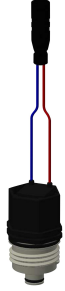


Batteriefach

3600002063
ACEX9023

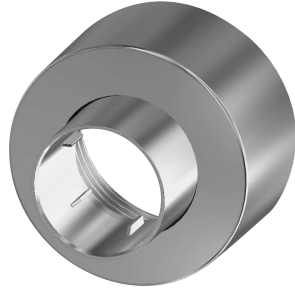
KWC F5E-Therm Elektronik-Thermostat-Wandbatterie mit Batteriebetrieb

Modell-Linie: F5E | F5ET2007
Duscharmaturen | Elektronisch gesteuerte Duschen



Magnetventilkartusche

2030045522
ACXX9002



Schraubrosette

2030046777
ASXX9003



Montage-Set

2030003401
EAQLT0009



Siebdichtung 24 x 17 x 2,5 mm

2000104706
ASXX9011



Adapterkabel für F5-Armaturen

2030055550
ACEX9012



Sechskant-Steckschlüssel

2030047722
ACEX9011