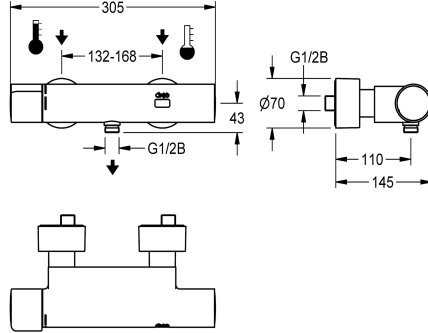


## KWC

### F5E-Therm Elektronik-Thermostat-Wandbatterie mit Handbrauseanschluss und Batteriebetrieb

Modell-Linie: F5E | F5ET2008

Duscharmaturen | Elektronisch gesteuerte Duschen



#### KWC-Nr.

2030036691

2030039548

Ausführung mit vormontierter thermischer Desinfektionseinheit

F5E-Therm Thermostat-Wandbatterie DN 15 zur Aufputzmontage, für Duschanlagen. Elektronisch gesteuert, zum Anschluss an Warm- und Kaltwasser. Thermostat mit Metallgriff und einstellbarem, verdrehsicherem Temperaturanschlag. Mit Möglichkeit der thermischen Desinfektion, manuell oder automatisch über vormontierte Desinfektionseinheit. Steuerelektronik, Magnetventilkartusche, 6 V Lithium Batterie (CR-P2) und Tast-Sensor im verbrührungssicheren Safe-Touch-Gehäuse, mit

#### Thermische Desinfektion

ja

autom. therm. Desinfektion

Handbrauseanschluss, G 1/2 B. Ganzmetallausführung, Messing poliert verchromt. Mit verstellbaren und absperrbaren Anschlüssen mit Rückflussverhinderern und Sieben, vollständig abgedeckt durch tiefenverstellbare Schraubrosetten. Aktivierte Hygienespülung 24 Stunden nach letzter Betätigung und Speicherung von Statistikdaten. Mit Möglichkeit der Parametrierung und Kommunikation über optionale bidirektionale Fernbedienung.

#### Technische Daten

zusätzliche Verbindungen

nein

mit Rückflussverhinderer

ja

Berechnungsdurchfluss Kaltwass

0.15 l/s

Berechnungsdurchfluss Warmwass

0.15 l/s

Zirkulation

nein

Anschluss an Münzkontakgeber

nicht möglich

Voreinstellung Hygienespülung

24 Stunden nach der letzten Betätigung

Voreinstellung Fließzeit

30 Sekunden

mit Filter

ja

einstellbare Fließzeit

ja

Funktionsprinzip

elektronisch selbstschließend

für Handdusche

ja

Hygienespülung

ja

Nennweite

DN 15

Anschlussgröße

G 1/2 B

Schließmechanismus

Oberteil nicht keramisch

Material Gehäuse

Messing

Material Armatur

Messing

maximale Fließzeit

255 Sekunden

Mindestfließdruck

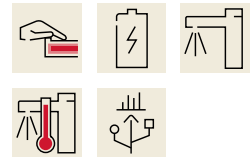
1 bar

minimale Fließzeit

1 Sekunden

Art der Mischung

mit Thermostat



## KWC

### F5E-Therm Elektronik-Thermostat-Wandbatterie mit Handbrauseanschluss und Batteriebetrieb

#### Modell-Linie: F5E | F5ET2008

Duscharmaturen | Elektronisch gesteuerte Duschen

Anzahl Batterien	1
Parametrierung	Fernbedienung
Anschlussspannung	Batterie 6 V
Stromverbrauch	1.5 Voltampere
Art der Spannungsversorgung	Batterie
Schutzart IP	IP59K
mit Rosetten/Abdeckplatte	ja
Sicherheitsabschaltung	ja
Brauserohrentleerung	nein
Schallschutz	nein
Oberflächenbehandlung Gehäuse	verchromt
Oberflächenbehandlung Armatur	verchromt
Oberflächenveredelung Armatur	poliert
Temperaturanschlag	ja
Thermische Desinfektion	autom. therm. Desinfektion
mit Trafo/Netzteil	nein
Batterietyp	CR-P2 Lithium Batterie 6 V
Art der Montage	Wandmontage
Art der Bedienung	Sensorbetätigung
Typ des Sensors	opto-elektronischer Sensor
Art der Duscharmatur	Wandarmatur
Volumenstrom Bypass PWH 3 bar	0.05 l/s
Volumenstrom bei 3 bar	0.23 l/s
Wasseranschluss	S-Anschlüsse
Position des Wasseranschlusses	von hinten
Akzentfarbe	ohne
Grundfarbe	Chromoptik (glänzend)

#### Optionales Zubehör



**Bidirektionale Fernbedienung für F3 und F5 Armaturen**

**2030036654**  
ACEX9005



**2-Tasten-Fernbedienung für F3 und F5 Armaturen**

**2030036849**  
ACEX9004



**Handbrause**

**2030051216**  
ACXX2007



**Brausestange**

**2030051217**  
ACXX2008

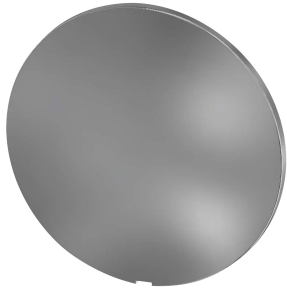
#### Ersatzteile

## KWC

F5E-Therm Elektronik-Thermostat-Wandbatterie mit Handbrauseanschluss und Batteriebetrieb

Modell-Linie: F5E | F5ET2008

Duscharmaturen | Elektronisch gesteuerte Duschen



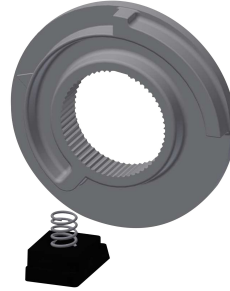
Abdeckplättchen

2030003258  
EAQLT0002



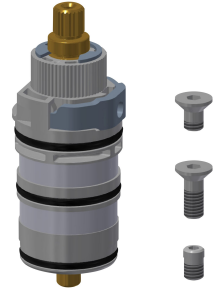
Temperaturwahlgriff

2030047082  
ASXT9003



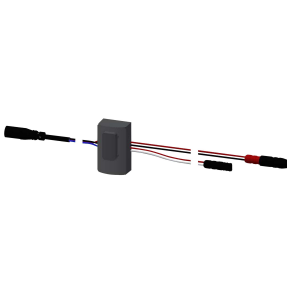
Temperaturanschlag

2030003296  
EAQLT0003



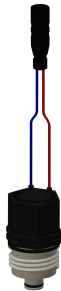
Thermoelement

2030003300  
EAQLT0004



Sensor, ID 12/00001

2030041460  
ASET2001



Magnetventilkartusche

2030003033  
EAQFU0001



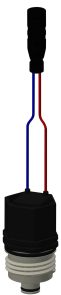
Lithium-Batterie 6V

2000104846  
EPRTR0008



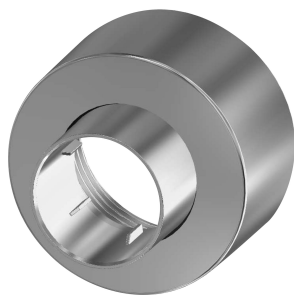
Batteriefach

3600002063  
ACEX9023



Magnetventilkartusche

2030045522  
ACXX9002



Schraubrosette

2030046777  
ASXX9003



Montage-Set

2030003401  
EAQLT0009



Siebdichtung 24 x 17 x 2,5 mm

2000104706  
ASXX9011

## KWC

F5E-Therm Elektronik-Thermostat-Wandbatterie mit Handbrauseanschluss und Batteriebetrieb

Modell-Linie: F5E | F5ET2008

Duscharmaturen | Elektronisch gesteuerte Duschen



### Adapterkabel für F5-Armaturen

**2030055550**  
ACEX9012

### Sechskant-Steckschlüssel

**2030047722**  
ACEX9011