

#### KWC-No.

**2030040074**

Miscelatore temporizzato monocomando F3S-Mix DN 15, utilizzato come kit di installazione completo nei Kit incasso, per doccia. Cartuccia di miscelazione temporizzata a comando idraulico, modello senza pistone, durata di flusso regolabile in continuo. Con blocco temperatura regolabile. Connessione ad acqua calda e

fredda. Costruzione interamente metallica, parti visibili cromate. Telaio di sostegno inclusa guarnizione profilata, piastra di copertura in acciaio inox 190 x 245 mm, con fissaggio a vite nascosto, rosetta in plastica cromata, valvola antiritorno e filtri. Regolazione in profondità 25 mm.

#### Dati tecnici

Raccordi supplementari	No
ATT-WS-BACKFLOWPREVENTER	Si
ATT-WS-BUILTINMODEL	FINISHING
Calcolo volume d'erogazione dell'acqua fredda	0.15 l/s
Calcolo volume d'erogazione dell'acqua calda	0.15 l/s
Circolazione	No
Connessione alla gettoniera	Non possibile
ATT-WS-COVERHEIGHT	245 mm
ATT-WS-COVERWIDTH	190 mm
con filtro	Si
Tempo di flussaggio regolabile	Si
Principio di funzionamento	Temporizzato idraulico
ATT-WS-HANDSHOWER	No
ATT-WS-HYGIENE-FLUSH	No
Diametro mandata	DN 15
Dimensione mandata	G 3/4 B
ATT-WS-LOCKINGMECHANISM	TOP-NONCERAMIC
Materiale della copertura	Acciaio inox
Materiale connessioni	Ottone
Tempo massimo di flusso	35 Seconds
Pressione portata minima	1 bar
Durata minima erogazione	5 Seconds
Tipologia della miscelazione	Si
ATT-WS-ROSETTES	Si
Interruzione di sicurezza	No

## KWC

### F3S-Mix Miscelatore da incasso temporizzato

**Modell-Linie: F3S | F3SM2004**

Rubinerterie per doccia | Rubinetterie temporizzate per doccia

Tubazione drenaggio doccia	No
Isolamento sonoro	No
Finitura della superficie esterna	Finitura satinata
Finitura della superficie	Cromato
ATT-WS-SURTREATFIT	POLISHED
ATT-WS-TEMPERATURELIMIT	Si
Disinfezione termica	No
ATT-WS-TRANSFORMER	No
Tipo di montaggio	Installazione a parete con kit incasso
Funzionamento	Comando manuale
Tipologia doccia	Impianto a parete
ATT-WS-VOLFLOWRATE3	0.25 l/s
ATT-WS-WATCON	THREAD
Colore accento	CHROME-GLOSSY
Colore di base	Acciaio inox
teamNumber	811335
sanitasTroeschNumber	6725 542

#### Accessori necessari



#### System-Box R3

**2030036141**  
F3BX2001

#### System-Box R5

**2030028990**  
F5BX2001

#### Accessori opzionali



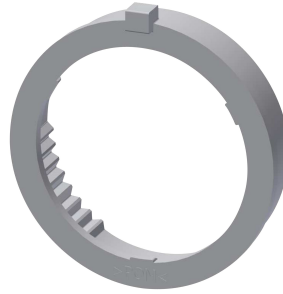
#### Chiave di montaggio

#### Set di prolunga per F3S-Mix

**2000105636**  
ZFITG0007

**2030046031**  
ACSM2002

#### Pezzi di ricambio



#### Coperchio a manopola

**2030046771**  
ASSM9003

#### Elemento funzionale

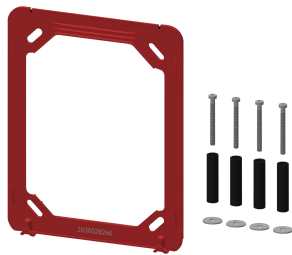
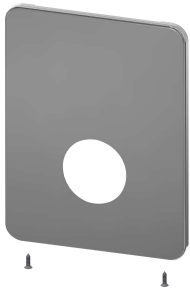
**2000104352**  
ESHOW0001

#### Anello limitatore temperatura

**2000104837**  
ASSM2002

#### Rosetta

**2000104809**  
ASSM2003



#### Placca di copertura in acciaio inox

**2030046772**  
ASSM2001

#### Telaio di sostegno

**2030045472**  
ASXX9004

#### Backflow preventer DN 10

**2000104687**  
ASXX9010

#### Strainer seal 24 x 17 x 2.5 mm

**2000104706**  
ASXX9011



#### CHROMOL

**2000105091**  
ZWSPL0023

#### Kit per la manutenzione dell'acciaio inox

**2000109019**  
ZWSPL0024