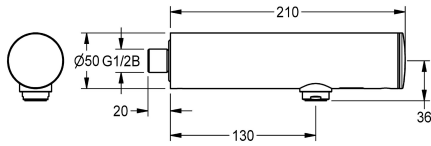


## KWC F3E Vanne murale électronique

Modell-Linie: F3E | F3EV1022  
Robinetteries | Robinets électroniques



### KWC-No.

**2030036177**

**2030040224**  
avec régulateur de débit 3,0 l/min

F3E robinet électronique murale DN 15 pour montage en saillie pour installations sanitaires, à commande opto-électronique. Pour le raccordement sur l'arrivée d'eau chaude prémélangée ou d'eau froide. Électronique de commande, cartouche d'électrovanne, pile lithium de 6 V (CR-P2) et détecteur dans le corps entièrement métallique, laiton chromé poli. Mousseur à régulateur de débit

intégré 3,0 l/min. Rinçage hygiénique activé 24 heures après le dernier actionnement, coupure de sécurité en cas de réflexion permanente et enregistrement de données statistiques. Avec possibilité de paramétrage et communication par télécommande bidirectionnelle en option.

### Données techniques

ATT-WS-BACKFLOWPREVENTER

Non

Calcul de débit de l'eau froide

0.1 l/s

ATT-WS-COMPA30000

Non

Réglage d'usine du rinçage d'hygiène

24 heures après la dernière activité

Dépressurisé

Non

avec filtre

Oui

Principe de fonctionnement

Fermeture automatique électronique

ATT-WS-HYGIENE-FLUSH

Oui

Diamètre intérieur

DN 15

ATT-WS-LOCKINGMECHANISM

TOP-NONCERAMIC

Matériau de l'installation

Laiton

Pression dynamique minimale

1 Bar

Type de mélangeur

Non

Nombre de piles

1

ATT-WS-PARAMETERIZATION

REMOTECONTROL

ATT-WS-POPUPWASTESET

Non

Connexion au boîtier d'alimentation

BATTERY-6-V

Consommation d'alimentation

1.5 Voltampère

ATT-WS-POWTYPE

BATTERY

Système de protection IP

59K

ATT-WS-ROSETTES

Non

Arrêt de sécurité

Oui

Isolation sonore

Non



## KWC

### F3E Vanne murale électronique

Modell-Linie: F3E | F3EV1022

Robinetteries | Robinets électroniques

ATT-WS-SPOUT	Fixe
Projection de conduit	130 mm
Finition de surface	Chromé
ATT-WS-SURTREATFIT	POLISHED
ATT-WS-TEMPERATURELIMIT	Non
Désinfection thermique	Désinfection thermique automatique installée
ATT-WS-TRANSFORMER	Non
Type de piles	CR-P2
Type de montage	Montage mural
Type d'opération	Fonctionnement du détecteur
Type de capteur	Détecteur opto-électronique
Type de robinet	Robinet de bavette
ATT-WS-VOLFLOWRATE3	0.05 l/s
ATT-WS-WATCON	THREAD
Couleur d'accent	NONE
Couleur de base	CHROME-GLOSSY

#### Accessoires en option



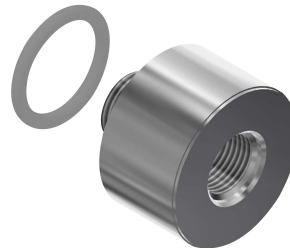
**Télécommande bidirectionnelle**

**2030036654**  
ACEX9005



**Télécommande à 2 touches**

**2030036849**  
ACEX9004



**Rallonge pour F3E robinet mural**

**2030043823**  
ACEV1001



**Boîtier d'aérateur antivol**

**2000104778**  
ZTAPS0005

#### Pièces de rechange



**Capuchon de protection**

**2030049344**



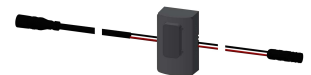
**Pile au lithium 6V**

**2000104846**



**Cartouche d'électrovanne**

**2030045522**



**Détecteur ID 01/00001**

**2030041447**

## KWC

### F3E Vanne murale électronique

Modell-Linie: F3E | F3EV1022

Robinetteries | Robinets électroniques

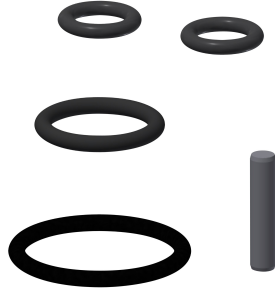
ASEV1004



Mousseur 3,0 l/min

**2030041424**  
ASXX1008

EPRTR0008



Set de pièces de rechange

**2030042426**  
ASEX1011

ACXX9002



O-ring, rouge

**2030042439**  
ASEV1002

ASEX1001



O-ring, bleu

**2030042440**  
ASEV1002