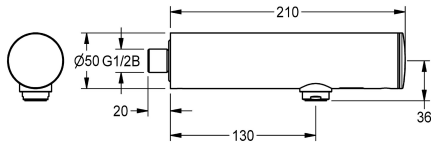


## KWC F3E Rubinetto optoelettronico

**Modell-Linie: F3E | F3EV1022**  
Rubinetterie per bagni | Rubinetterie elettroniche



### KWC-No.

**2030036177**

**2030040224**

con regolatore di portata a 3,0 l/min

Rubinetto optoelettronico temporizzato per installazione a parete, connessione ad acqua fredda o premiscelata. Corpo interamente metallico in ottone cromato, contenente sensore, elettronica, elettrovalvola, e pila al litio da 6V (CR-P2). Aeratore con con

regolatore di portata a 3,0 l/min. Flussaggio igienico pre-impostato dopo 24 ore dall'ultimo utilizzo, interruzione di sicurezza in caso di attivazione continua, salvataggio dei dati statistici. Settaggio e comunicazione via telecomando in opzione.

### Dati tecnici

ATT-WS-BACKFLOWPREVENTER

No

Calcolo volume d'erogazione dell'acqua fredda

0.1 l/s

ATT-WS-COMPA30000

No

Disinfezione termica regolata ex fabbrica

24 ore dopo l'ultimo intervento

De-pressurizzato

No

con filtro

Si

Principio di funzionamento

Temporizzato elettronico

ATT-WS-HYGIENE-FLUSH

Si

Diametro mandata

DN 15

ATT-WS-LOCKINGMECHANISM

TOP-NONCERAMIC

Materiale connessioni

Ottone

Pressione portata minima

1 bar

Tipologia della miscelazione

No

Quantità batterie

1

ATT-WS-PARAMETERIZATION

REMOTECONTROL

ATT-WS-POPUPWASTESET

No

Connessione dell'alimentazione elettrica

BATTERY-6-V

Consumo elettrico

1.5 Voltampere

ATT-WS-POWTYPE

BATTERY

Sistema protettivo IP

59K

ATT-WS-ROSETTES

No

Interruzione di sicurezza

Si

Isolamento sonoro

No

ATT-WS-SPOUT

Fissato



## KWC

### F3E Rubinetto optoelettronico

**Modell-Linie: F3E | F3EV1022**

Rubinerterie per bagni | Rubinerterie elettroniche

Proiezione bocca	130 mm
Finitura della superficie	Cromato
ATT-WS-SURTREATFIT	POLISHED
ATT-WS-TEMPERATURELIMIT	No
Disinfezione termica	Disinfezione termica automatica preinstallata
ATT-WS-TRANSFORMER	No
Tipo batterie	CR-P2
Tipo di montaggio	Installazione a parete
Funzionamento	Funzionamento a sensore
Tipologia del sensore	Sensore opto-elettronico
Tipologia sapone	Beverino
ATT-WS-VOLFLOWRATE3	0.05 l/s
ATT-WS-WATCON	THREAD
Colore accento	NONE
Colore di base	CHROME-GLOSSY

#### Accessori opzionali



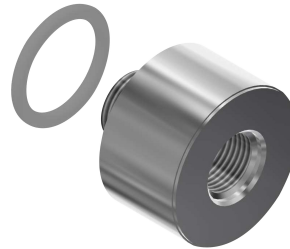
##### Telecomando bidirezionale

**2030036654**  
ACEX9005



##### Telecomando con 2 funzioni

**2030036849**  
ACEX9004



##### Adattatore estensione ACEV1001

**2030043823**  
ACEV1001



##### Alloggiamento aeratore

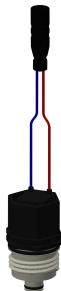
**2000104778**  
ZTAPS0005

#### Pezzi di ricambio



##### Cappuccio di copertura

**2030049344**  
ASEV1004



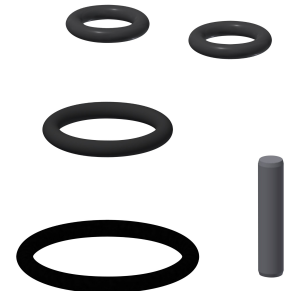
##### Cartuccia elettrovalvola

**2030045522**  
ACXX9002



##### Aeratore 3,0 l/min

**2030041424**  
ASXX1008



##### Set di ricambi

**2030042426**  
ASEX1011

## KWC

F3E Rubinetto optoelettronico

Modell-Linie: F3E | F3EV1022

Rubinerie per bagni | Rubinerie elettroniche



**O-ring, rosso**

**2030042439**  
ASEV1002

**O-ring 40 x 1.5 mm**

**2030042440**  
ASEV1002