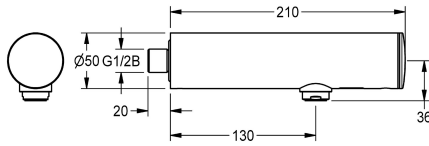


KWC

F3E Elektroniczna bateria ścienna bez mieszacza z zasilaniem bateryjnym

Modell-Linie: F3E | F3EV1022

Armatura umywalkowa | Armatura elektroniczna



KWC-No.

2030036177

2030040224

Wersja z perlatozem ze zintegrowanym regulatorem przepływu 3,0 l/min

F3E Bateria ścienna DN 15 do montażu natynkowego, do umywalki, sterowana optoelektronicznie. Do podłączenia do wstępnie zmieszanej wody ciepłej lub do zimnej wody. Elektronika sterująca, kartusz z zaworem elektromagnetycznym, bateria litowa 6V (CR-P2) i czujnik w obudowie w całości z metalu, korpus mosiężny polerowany, powłoka chromowana. Perlator ze

zintegrowanym regulatorem przepływu 3,0 l/min. Aktywowane płukanie higieniczne po 24 godzinach od ostatniego uruchomienia, wyłącznik bezpieczeństwa powodujący wyłączenie w przypadku ciągłej aktywacji czujnika odbiciowego, zapisywanie danych statystycznych. Możliwość konfiguracji i komunikacji za pomocą opcjonalnego dwukierunkowego pilota.

Dane techniczne

ATT-WS-BACKFLOWPREVENTER

Nie

Normalny wypływ zimnej wody

0.1 l/s

ATT-WS-COMPA30000

Nie

Wstępne ustawienia spłukiwanie higienicznego

24 godziny po ostatniej operacji

Bezciśnienowy

Nie

z filtrem

Tak

Zasada funkcjonowania

ELECTRONIX-C

Płukanie higieniczne

Tak

Średnica nominalna

DN 15

ATT-WS-LOCKINGMECHANISM

TOP-NONCERAMIC

Materiał złączki

Mosiądz

Wymagane ciśnienie robocze

1 bar

Sposób mieszania

Nie

Liczba baterii

1

ATT-WS-PARAMETERIZATION

REMOTECONTROL

ATT-WS-POPUPWASTESET

Nie

Napięcie przyłączeniowe

Bateria 6V

Zużycie prądu

1.5 Woltoamper

ATT-WS-POWTYPE

Bateria

System ochrony IP

59K

ATT-WS-ROSETTES

Nie

Wyłączenie awaryjne

Tak



KWC

F3E Elektroniczna bateria ścienna bez mieszacza z zasilaniem bateryjnym

Modell-Linie: F3E | F3EV1022

Armatura umywalkowa | Armatura elektroniczna

Izolacja akustyczna	Nie
ATT-WS-SPOUT	FIXED
Długość wylewki	130 mm
Wykończenie powierzchni	Chromowany
ATT-WS-SURTREATFIT	POLISHED
ATT-WS-TEMPERATURELIMIT	Nie
Dezynfekcja termiczna	Zainstalowana automatyczna dezynfekcja termiczna
ATT-WS-TRANSFORMER	Nie
Rodzaje baterii	CR-P2
Rodzaj montażu	Montaż naścienny
Rodzaj obsługi	SENSOR-OPERATION
Rodzaj czujnika	Czujnik opto-elektroniczny
Rodzaje baterii	Zawór ścienny
ATT-WS-VOLFLOWRATE3	0.05 l/s
ATT-WS-WATCON	THREAD
Akcent kolorystyczny	NONE
Kolor podstawowy	CHROME-GLOSSY

Akcesoria opcjonalne



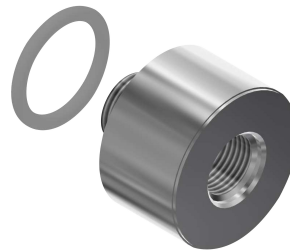
Dwukierunkowy pilot do armatury F3 i F5

2030036654
ACEX9005



Pilot 2-przyciskowy do armatury F3 i F5

2030036849
ACEX9004



Przedłużka do baterii ściennej F3E

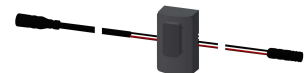
2030043823
ACEV1001



Obudowa do perlatora antykradzieżowego

2000104778
ZTAPS0005

Części zamienne



Modell-Linie: F3E | F3EV1022

Armatura umywalkowa | Armatura elektroniczna

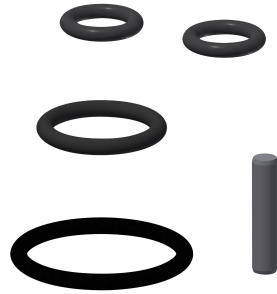
Nakładka

2030049344
ASEV1004



Bateria litowa 6V

2000104846
EPRTR0008



Kartusz z zaworem elektromagnetycznym

2030045522
ACXX9002



Czujnik, ID 01/00001

2030041447
ASEX1001



Perlator 3,0 l/min

2030041424
ASXX1008

Zestaw części zamiennych

2030042426
ASEX1011

Uszczelka, czerwony

2030042439
ASEV1002

Uszczelka, niebieski

2030042440
ASEV1002