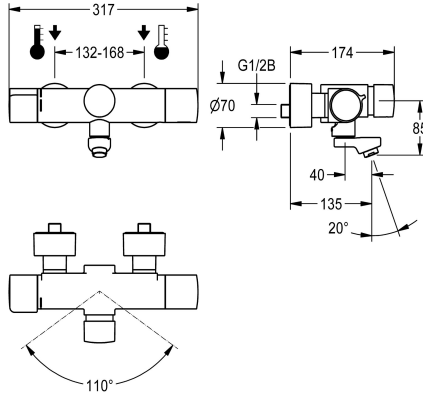


## KWC F5S-Therm

Mitigeur thermostatique à fermeture automatique pour montage mural

Modell-Linie: F5S | F5ST1004

Robinetteries | Robinets temporisés



### KWC-No.

**2030040243**

Projection de 195 mm

**2030040242**

Projection de 135 mm

**2030040288**

Projection de 255 mm

### Projection de conduit

195 mm

135 mm

255 mm

Mitigeur thermostatique mural à fermeture automatique F5S-Therm DN 15 pour le montage en saillie avec sortie pivotante bloquante, pour les installations sanitaires. À commande hydraulique, pour le raccordement sur les arrivées d'eau chaude et d'eau froide. Avec unité hygiénique montée préalablement, y compris détecteur avec électronique de commande et pile lithium 6 V (CR-P2) pour l'exécution d'un rinçage hygiénique automatique et d'un enregistrement de données statistiques. Cartouche à fermeture automatique FRAMIC, à commande hydraulique, nécessitant peu de maintenance et sans stagnation, avec technique à disques de céramique, fermant automatiquement, indépendante de la pression de débit grâce à la construction à fluides séparés. Durée

d'écoulement réglable en continu. Thermostat avec poignée métallique à butée de température réglable, avec possibilité de réalisation d'une désinfection thermique manuelle. Boîtier Safe-Touch anti-échaudure, structure entièrement métallique, laiton chromé poli. Mousseur à jet laminaire avec régulateur de débit intégré de 6,0 l/min. Avec raccords ajustables et bloquants à clapets anti-retour et filtres, entièrement recouverts par des rosaces à visser réglables en profondeur. Projection de 135 mm. Rinçage hygiénique activé, fréquence fixe toutes les 24 heures. Avec possibilité de paramétrage et communication par télécommande bidirectionnelle en option.

### Données techniques

ATT-WS-BACKFLOWPREVENTER

Oui

Calcul débit de l'eau froide

0.07 l/s

Calcul débit de l'eau chaude

0.07 l/s

ATT-WS-COMPA30000

Non

Réglage d'usine du rinçage d'hygiène

24-H

Dépressurisé

Non

avec filtre

Oui

Durée d'écoulement réglable

Oui

Principe de fonctionnement

Fermeture automatique hydraulique

ATT-WS-HYGIENE-FLUSH

Oui

Diamètre intérieur

DN 15

Taille de l'alimentation

G 1/2 B

ATT-WS-LOCKINGMECHANISM

TOP-CERAMIC

Matière de l'installation

Laiton

Durée maximale de rinçage

35 Secondes

Pression dynamique minimale

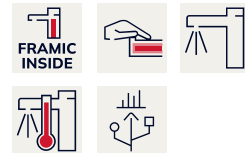
1 Bar

Durée d'écoulement minimum

5 Secondes

Type de mélangeur

Avec thermostatique



## KWC F5S-Therm

Mitigeur thermostatique à fermeture automatique pour montage mural

**Modell-Linie: F5S | F5ST1004**

Robinetteries | Robinets temporisés

Nombre de piles	1
ATT-WS-PARAMETERIZATION	REMOTECONTROL
ATT-WS-POPOPWASTESET	Non
Connexion au boîtier d'alimentation	BATTERY-6-V
Consommation d'alimentation	1.5 Voltampère
ATT-WS-POWTYPE	BATTERY
Système de protection IP	59K
ATT-WS-ROSETTES	Oui
Arrêt de sécurité	Non
Isolation sonore	Non
ATT-WS-SPOUT	ROTATING-BOT
Projection de conduit	135 mm
Finition de surface	Chromé
ATT-WS-SURTREATFIT	POLISHED
ATT-WS-TEMPERATURELIMIT	Oui
Désinfection thermique	Désinfection thermique manuel
ATT-WS-TRANSFORMER	Non
Type de piles	CR-P2
Type de montage	Montage mural
Type d'opération	Opération manuelle
Type de capteur	Détecteur opto-électronique
Type de robinet	Robinet de bavette
ATT-WS-VOLFLOWRATE3	0.1 l/s
ATT-WS-WATCON	SUNION
Couleur d'accent	NONE
Couleur de base	CHROME-GLOSSY

### Accessoires en option



#### Télécommande bidirectionnelle

**2030036654**  
ACEX9005



#### Télécommande à 2 touches

**2030036849**  
ACEX9004



#### Boîtier d'aérateur antivol

**2000104778**  
ZTAPS0005

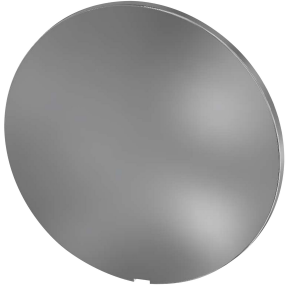
### Pièces de rechange

## KWC F5S-Therm

Mitigeur thermostatique à fermeture automatique pour montage mural

Modell-Linie: F5S | F5ST1004

Robinetteries | Robinets temporisés



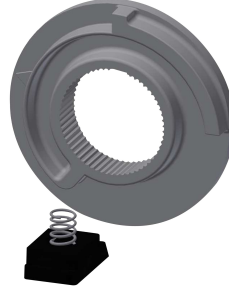
Plaque de recouvrement

**2030003258**  
EAQLT0002



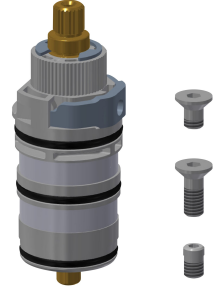
Poignée de température

**2030050541**  
ASXT9004



Arret de température

**2030003296**  
EAQLT0003



Thermocouple

**2030003300**  
EAQLT0004



Rosette à vis

**2030046777**  
ASXX9003



Kit de montage

**2030003401**  
EAQLT0009



Bouchon chromé

**2030053006**  
ASSX9004



Bouchon de pression

**2030050542**  
ASST9001



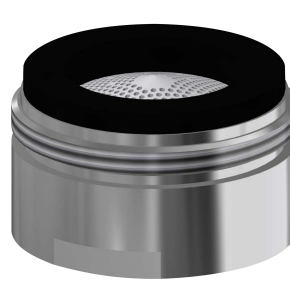
Bague de sécurité

**2030048357**  
ASSX9003



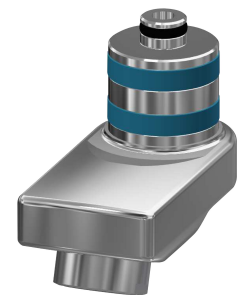
Cartouche FRAMIC à fermeture automatique

**2030046145**  
ASSX9001



Mousseur à jet laminaire

**2030012352**  
ETAPS0037



Sortie pivotante, 40 mm

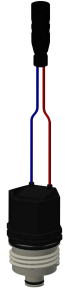
**2030035159**  
ASXX1003

## KWC F5S-Therm

Mitigeur thermostatique à fermeture automatique pour montage mural

Modell-Linie: F5S | F5ST1004

Robinetteries | Robinets temporisés



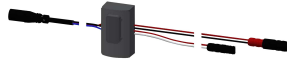
**Cartouche d'électrovanne**

**2030045522**  
ACXX9002



**Pile au lithium 6V**

**2000104846**  
EPRTR0008



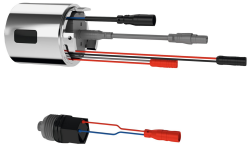
**Détecteur, ID 81/00001**

**2030041485**  
ASLM9001



**Feuille**

**2030053034**  
ASET2010



**Unité d'hygiène**

**2030041162**  
ACST9001