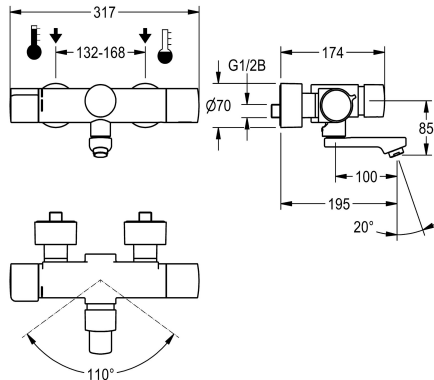


## KWC F5S-Therm

Miscelatore temporizzato a parete con termostato

Modell-Linie: F5S | F5ST1005

Rubinerie per bagni | Rubinerie temporizzate



### KWC-No.

**2030040243**

Sporgenza 195 mm

**2030040242**

Proiezione 135 mm

**2030040288**

Proiezione 255 mm

### Proiezione bocca

195 mm

135 mm

255 mm

F5S-Therm Miscelatore termostatico temporizzato DN 15 per installazione a parete con bocca orientabile e bloccabile, per lavabo. A comando idraulico, da collegare all'acqua calda e fredda. Con dispositivo per unità igienica opzionale per l'esecuzione del flussaggio sanitario automatico, e la memorizzazione dei dati statistici. Cartuccia temporizzata FRAMIC a comando idraulico, esente da manutenzione e stagnazione, con tecnologia a dischi ceramici, funzionamento indipendente dalla pressione di esercizio grazie alla sua modalità costruttiva priva di contatto con l'acqua. Durata di flusso regolabile in continuo. Termostato con impugnatura

in metallo e blocco temperatura regolabile, con possibilità di eseguire una disinfezione termica manuale. Alloggiamento Safe-Touch a prova di scottature. Costruzione interamente metallica in ottone cromato. Aeratore laminare con regolatore di portata integrato, 6,0 l/min. Con allacciamenti regolabili e bloccabili dotati di valvole antiritorno e filtri, completamente a scomparsa grazie alle rosette da avvitare regolabili in profondità. Proiezione 195 mm., flussaggio sanitario attivato, intervallo fisso di 24 ore. Comunicazione e variazione dei parametri tramite telecomando bidirezionale disponibile in opzione.

### Dati tecnici

ATT-WS-BACKFLOWPREVENTER

Si

Calcolo volume d'erogazione dell'acqua fredda

0.07 l/s

Calcolo volume d'erogazione dell'acqua calda

0.07 l/s

ATT-WS-COMPA30000

No

Disinfezione termica regolata ex fabbrica

24-H

De-pressurizzato

No

con filtro

Si

Tempo di flussaggio regolabile

Si

Principio di funzionamento

Temporizzato idraulico

ATT-WS-HYGIENE-FLUSH

Si

Diametro mandata

DN 15

Dimensione mandata

G 1/2 B

ATT-WS-LOCKINGMECHANISM

TOP-CERAMIC

Materiale connessioni

Ottone

Tempo massimo di flusso

35 Seconds

Pressione portata minima

1 bar

Durata minima erogazione

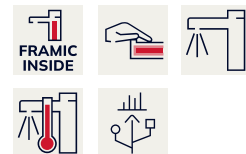
5 Seconds

Tipologia della miscelazione

Con termostato

Quantità batterie

1



## KWC F5S-Therm

Miscelatore temporizzato a parete con termostato

**Modell-Linie: F5S | F5ST1005**

Rubinerie per bagni | Rubinerie temporizzate

ATT-WS-PARAMETERIZATION	REMOTECONTROL
ATT-WS-POPUWASTESET	No
Connessione dell'alimentazione elettrica	BATTERY-6-V
Consumo elettrico	1.5 Voltampere
ATT-WS-POWTYPE	BATTERY
Sistema protettivo IP	59K
ATT-WS-ROSETTES	Si
Interruzione di sicurezza	No
Isolamento sonoro	No
ATT-WS-SPOUT	ROTATING-BOT
Proiezione bocca	195 mm
Finitura della superficie	Cromato
ATT-WS-SURTREATFIT	POLISHED
ATT-WS-TEMPERATURELIMIT	Si
Disinfezione termica	Disinfezione termica manuale
ATT-WS-TRANSFORMER	No
Tipo batterie	CR-P2
Tipo di montaggio	Installazione a parete
Funzionamento	Comando manuale
Tipologia del sensore	Sensore opto-elettronico
Tipologia sapone	Beverino
ATT-WS-VOLFLOWRATE3	0.1 l/s
ATT-WS-WATCON	SUNION
Colore accento	NONE
Colore di base	CHROME-GLOSSY

### Accessori opzionali



#### Telecomando bidirezionale

**2030036654**  
ACEX9005



#### Telecomando con 2 funzioni

**2030036849**  
ACEX9004



#### Alloggiamento aeratore

**2000104778**  
ZTAPS0005

### Pezzi di ricambio

## KWC F5S-Therm

Miscelatore temporizzato a parete con termostato

Modell-Linie: F5S | F5ST1005

Rubinerie per bagni | Rubinerie temporizzate



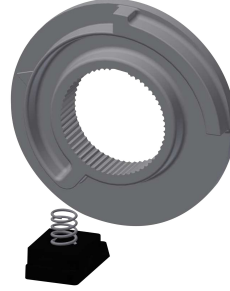
Piastra di copertura

2030003258  
EAQLT0002



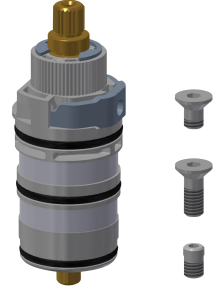
Leva di selezione temperatura

2030050541  
ASXT9004



Arresto temperatura per leva

2030003296  
EAQLT0003



Parte funzionale termostatica

2030003300  
EAQLT0004



Rosetta filettata

2030046777  
ASSX9003



Kit di montaggio

2030003401  
EAQLT0009



Tappo cromato

2030053006  
ASSX9004



Cappuccio a pressione

2030050542  
ASST9001



Anello di sicurezza

2030048357  
ASSX9003



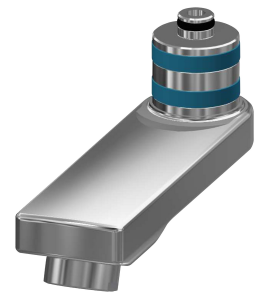
Cartuccia temporizzata FRAMIC

2030046145  
ASSX9001



Regolatore del getto

2030012352  
ETAPS0037



Bocca orientabile, 100 mm

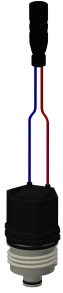
2030032671  
ASXX1001

## KWC F5S-Therm

Miscelatore temporizzato a parete con termostato

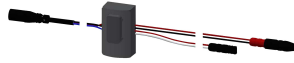
Modell-Linie: F5S | F5ST1005

Rubinerie per bagni | Rubinetterie temporizzate



**Cartuccia elettrovalvola**

**2030045522**  
ACXX9002



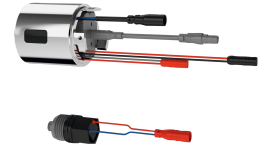
**Sensore, ID 81/00001**

**2030041485**  
ASLM9001



**Lamina**

**2030053034**  
ASET2010



**Unità igienica per miscelatori F5S-Therm**

**2030041162**  
ACST9001